



**Turun
työllisyysalue**

Työllisyyskatsaus

Huhtikuu 2026

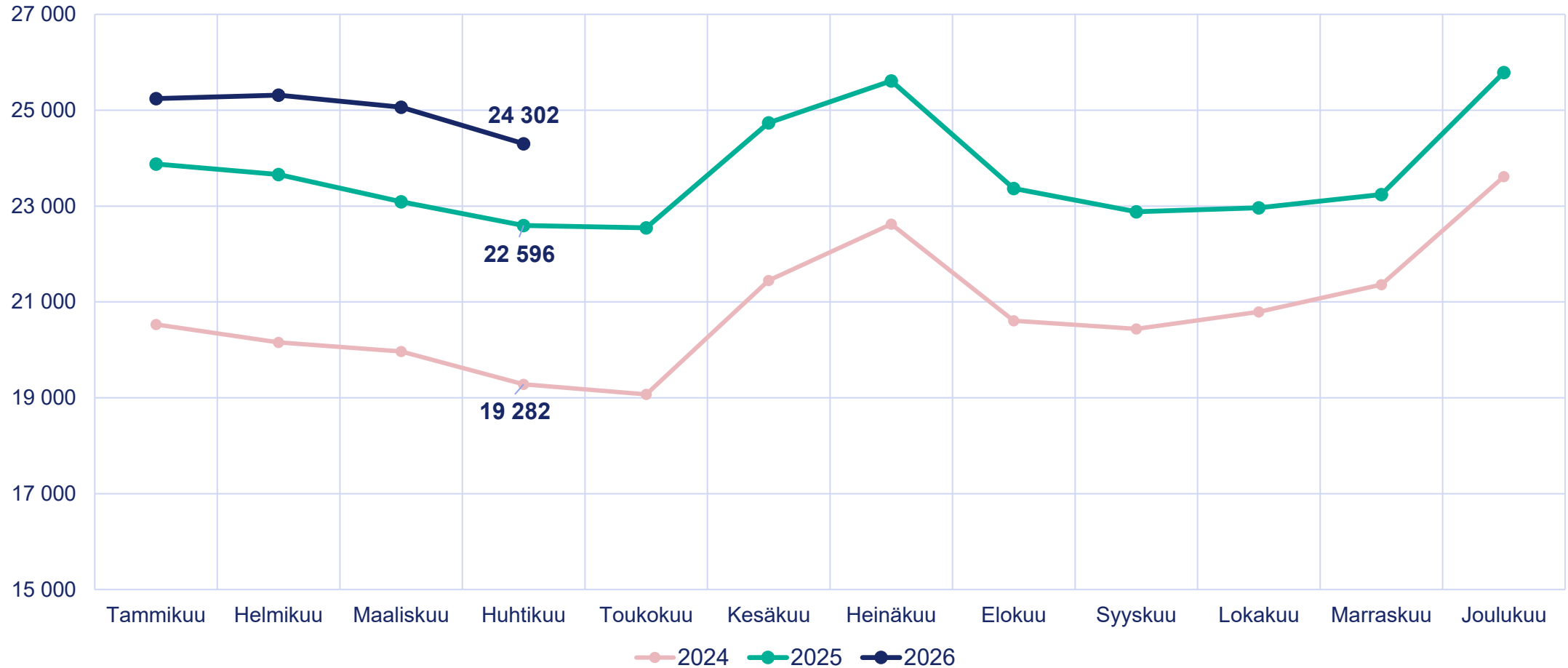


Turun työllisyysalue yhdellä silmäyksellä

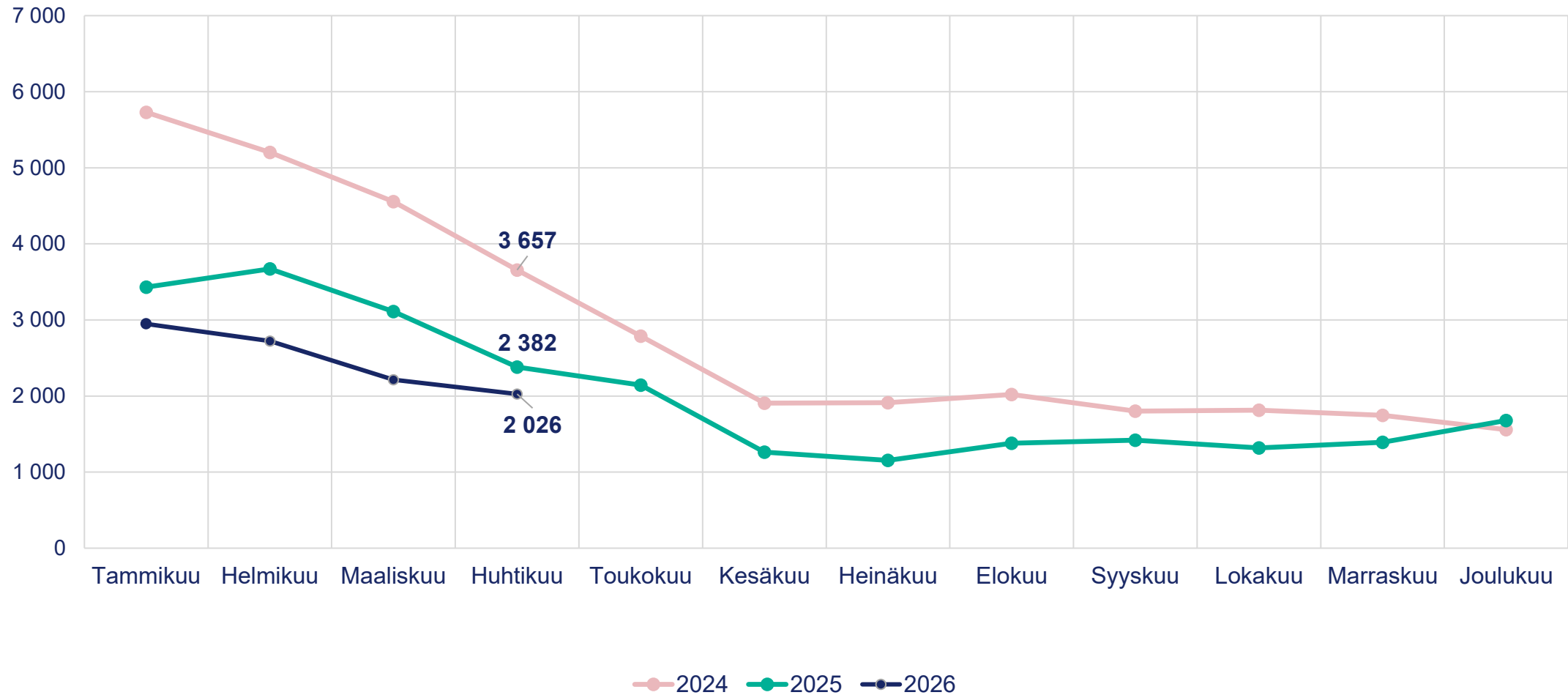
Vertailu huhtikuu 2026/2025



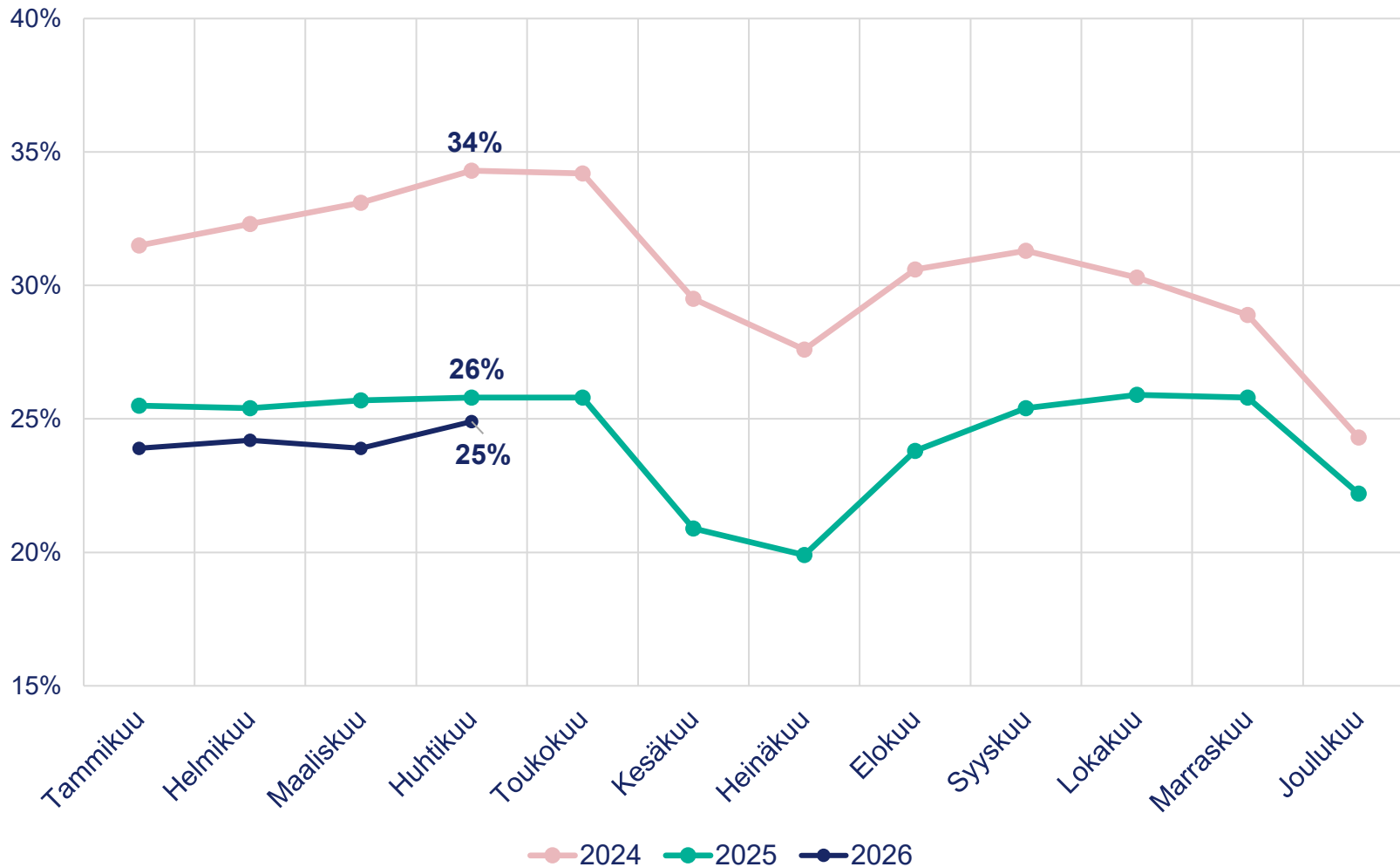
Työttömät työnhakijat kuun lopussa 2024-2026, Turun työllisyysalue yhteensä



Avoimet työpaikat kuun lopussa 2024-2026, Turun työllisyysalue yhteensä



Aktivointiaste 2024-2026, Turun työllisyysalue

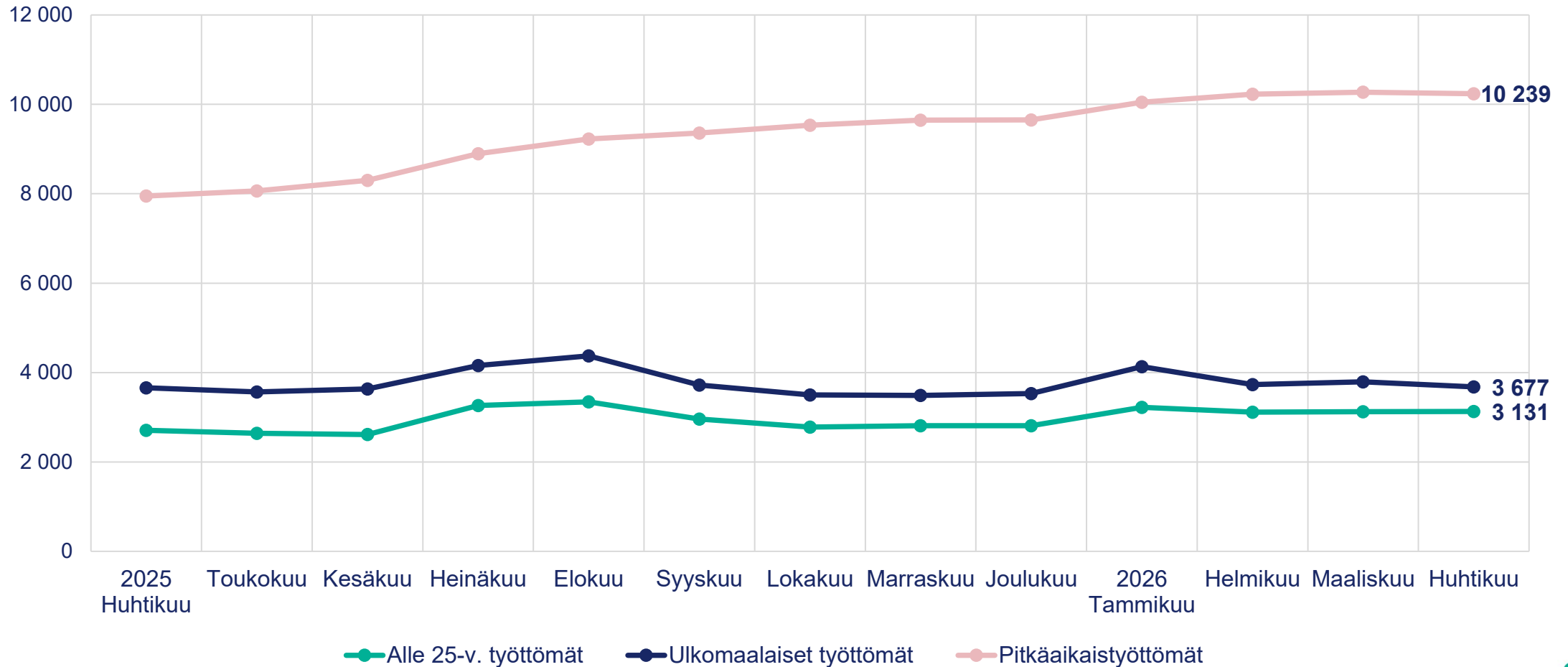


Aktivointiasteella tarkoitetaan aktiivisten työvoimapolitiittisten palveluiden piirissä olevien prosenttiosuutta työttömien työnhakijoiden ja palveluiden piirissä olevien summasta.

Aktivointiaste riippuu aktiivisiin palveluihin käytössä olevista määrärahoista ja työttömien määrästä. Kun määrärahoja on enemmän, yhä useammalle työttömälle voidaan tarjota palveluja ja aktivointiaste nousee. Kun taas työttömiä on paljon, pienempi prosentuaalinen osuus saa palveluita, jolloin aktivointiaste laskee. (tilastokeskus.fi)



Työttömien erityisseurattavat ryhmät* 2025-2026, TTA



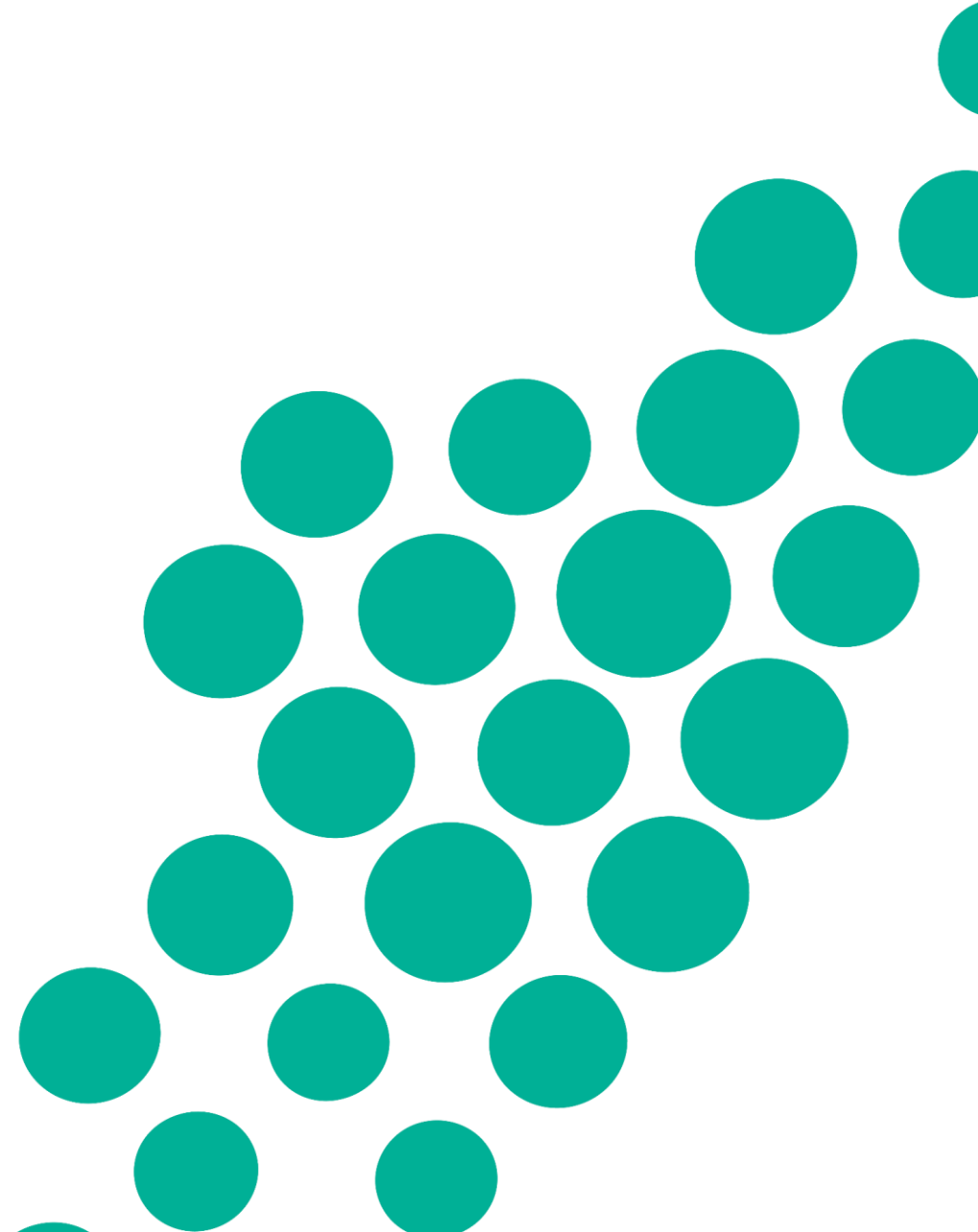
Alle 25-v. työttömät Ulkomaalaiset työttömät Pitkäaikaistyöttömät

* Henkilö voi kuulua useampaan kuin yhteen ryhmään samanaikaisesti

Lähde: Työnvälitystilasto/1241. Työnhakijoiden erityisryhmät



Kaarinan toiminta-alue

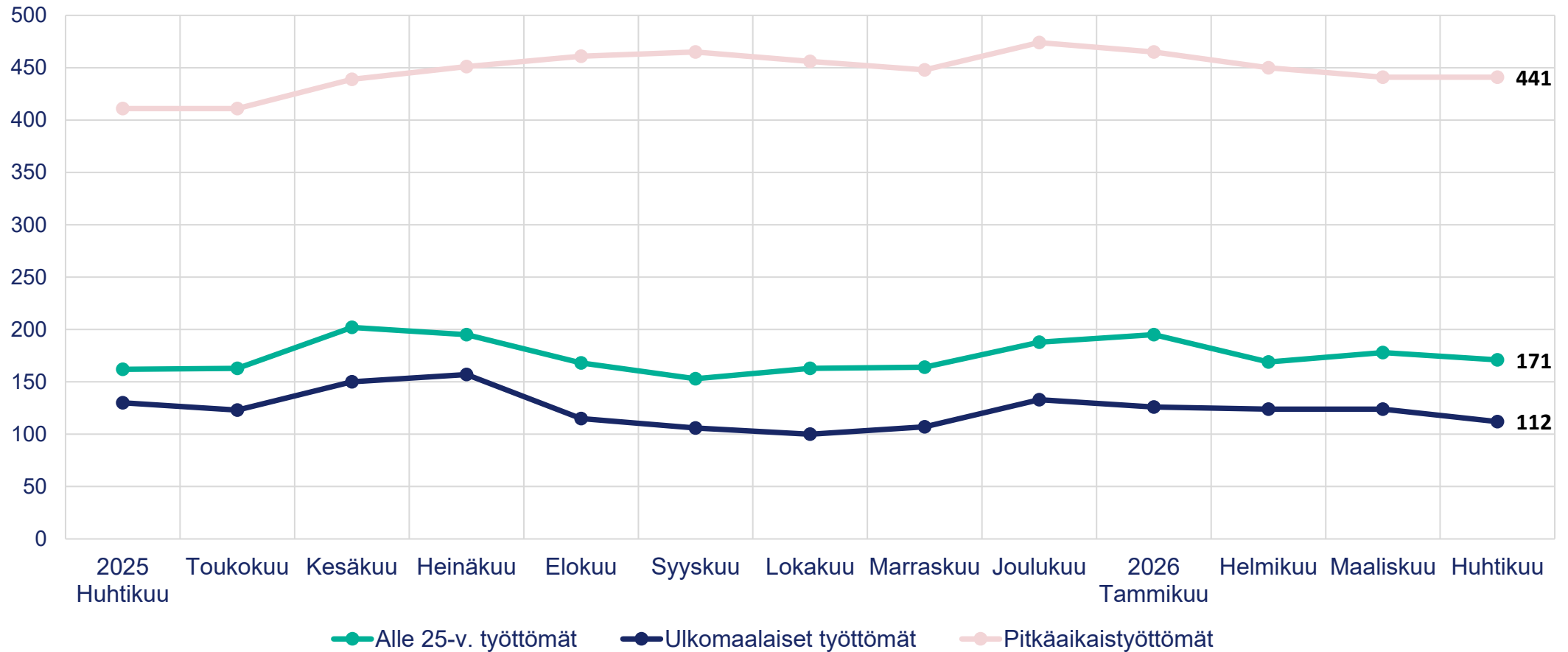


Kaarinan työllisyystilanne yhdellä silmäyksellä

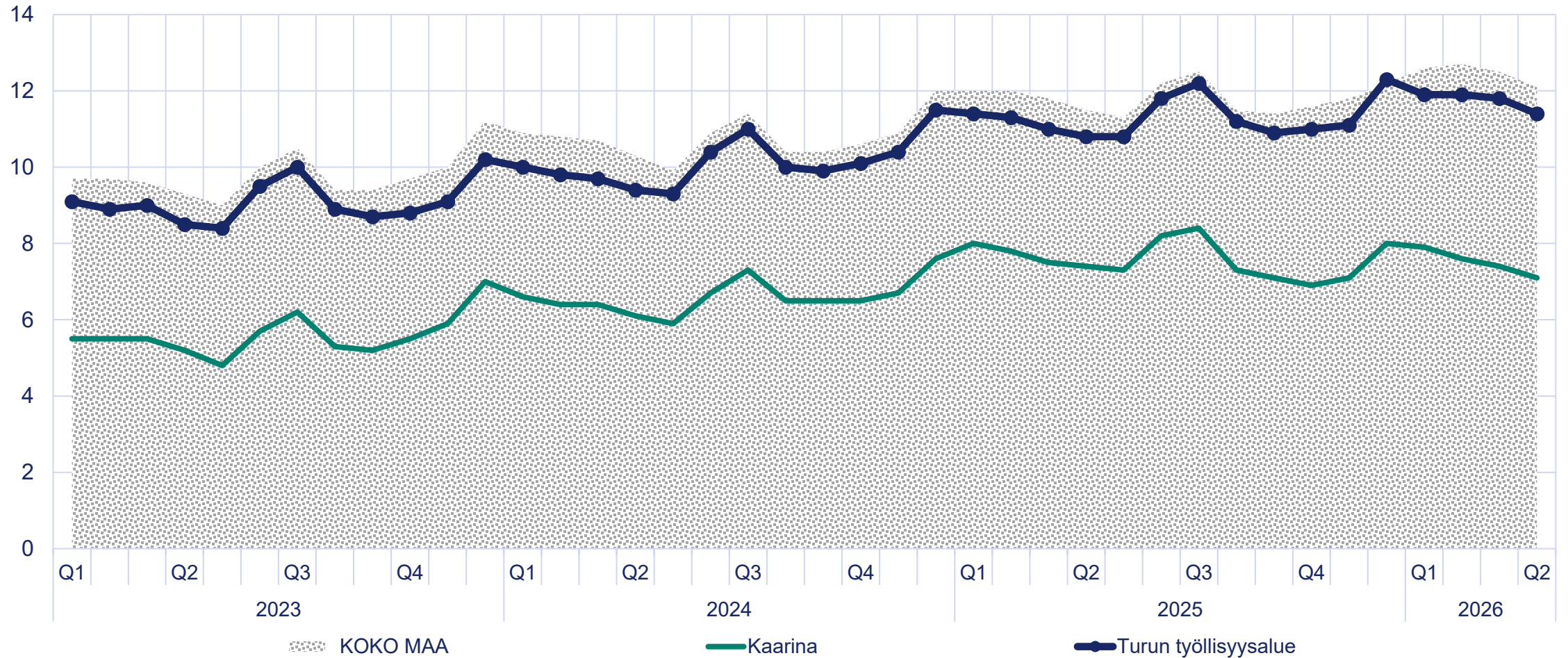
Vertailu huhtikuu 2026/2025



Työttömien erityisseurattavat ryhmät, Kaarina



Työttömien työnhakijoiden osuus työvoimasta* 2023-2026 (%)

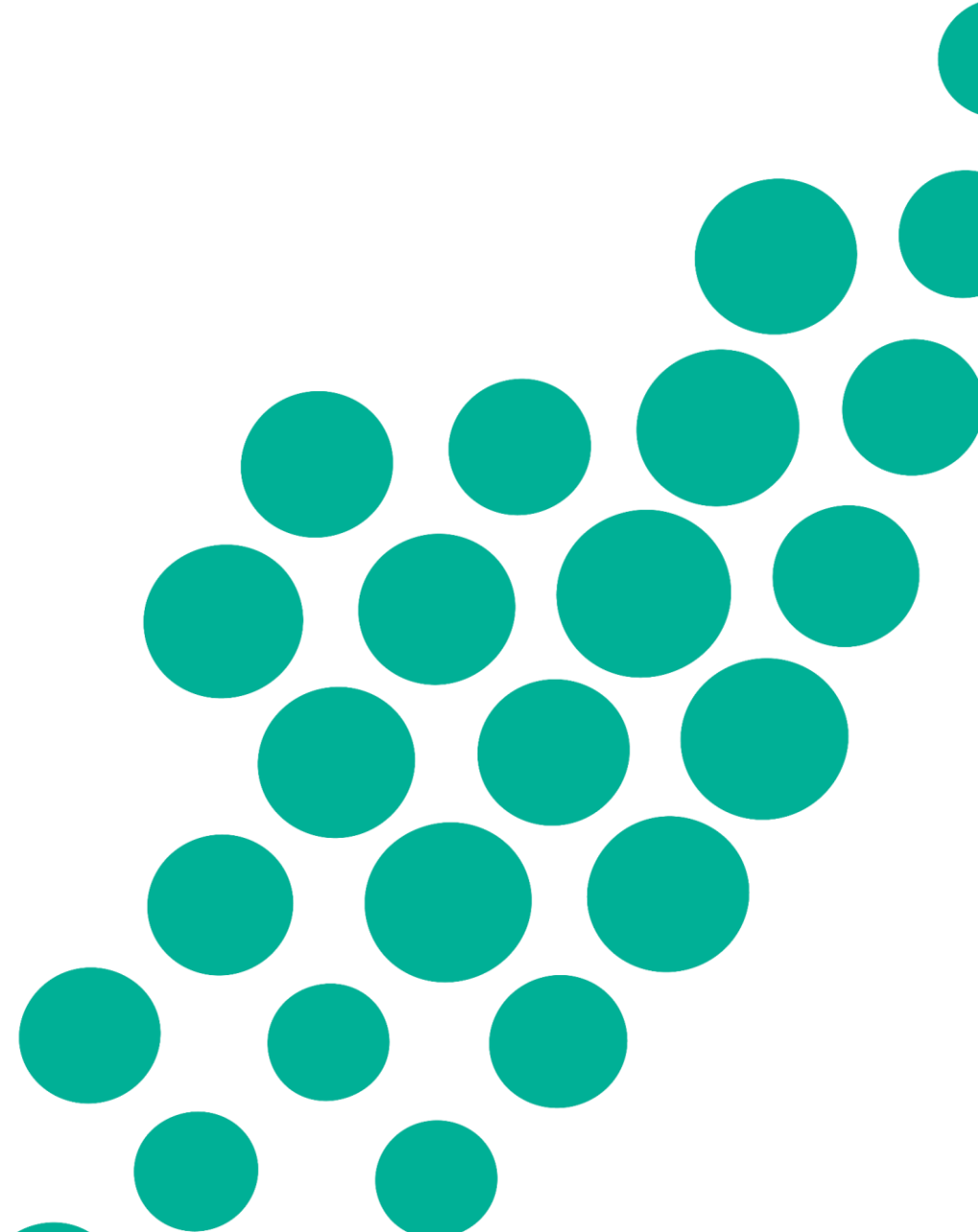


*Työvoimaan luetaan kaikki henkilöt, jotka vuoden viimeisellä viikolla olivat työllisiä tai työttömiä (tilastokeskus.fi)

Lähde: 1260. Työttömien työnhakijoiden osuus työvoimasta kunnittain



Laitilan toiminta-alue

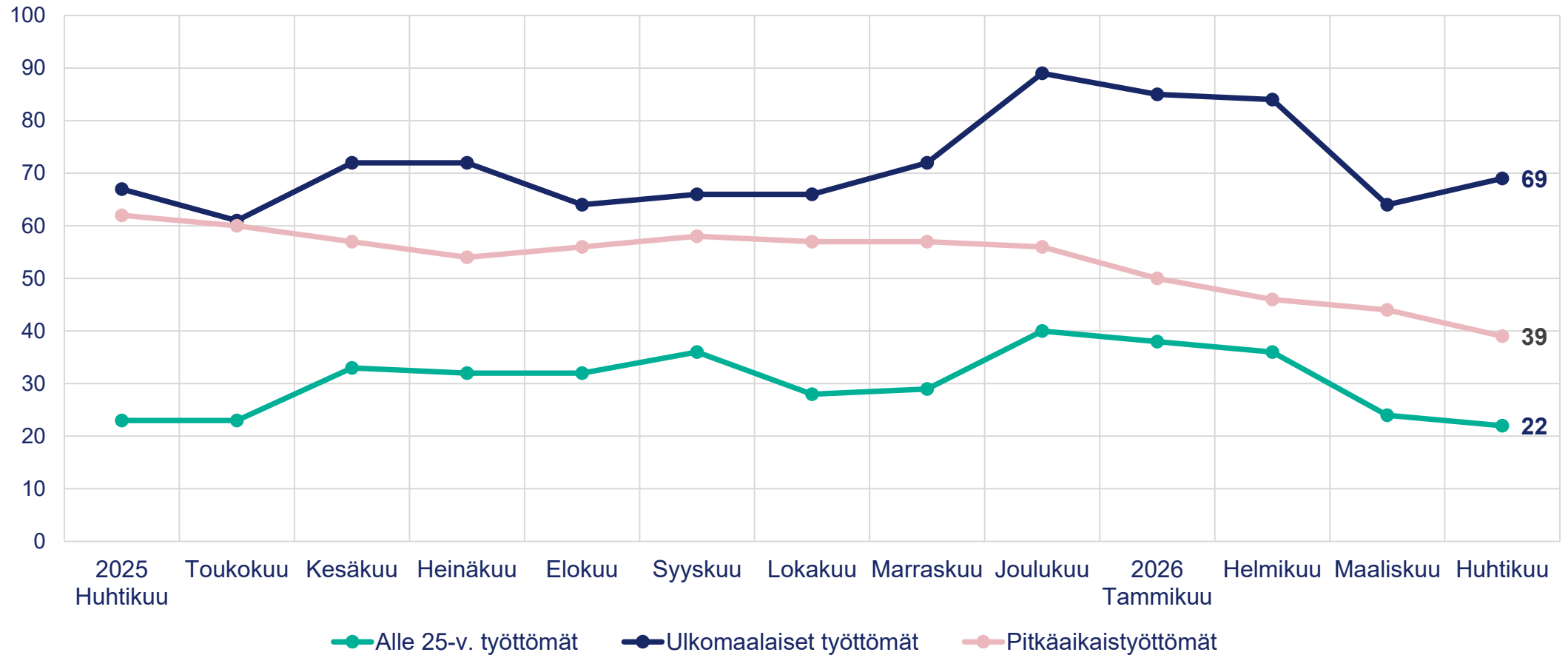


Laitilan työllisyystilanne yhdellä silmäyksellä

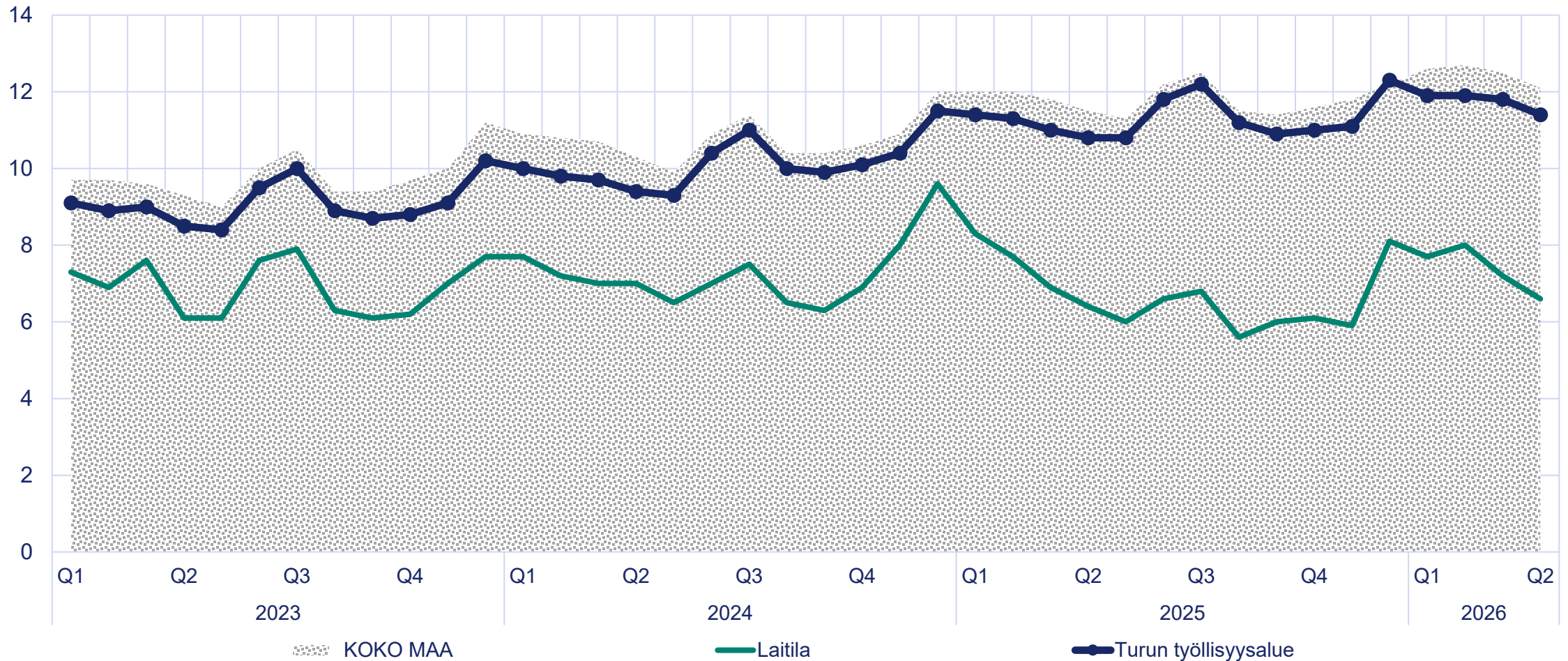
Vertailu huhtikuu 2026/2025



Työttömien erityisseurattavat ryhmät, Laitila



Työttömien työnhakijoiden osuus työvoimasta* 2023-2026 (%)

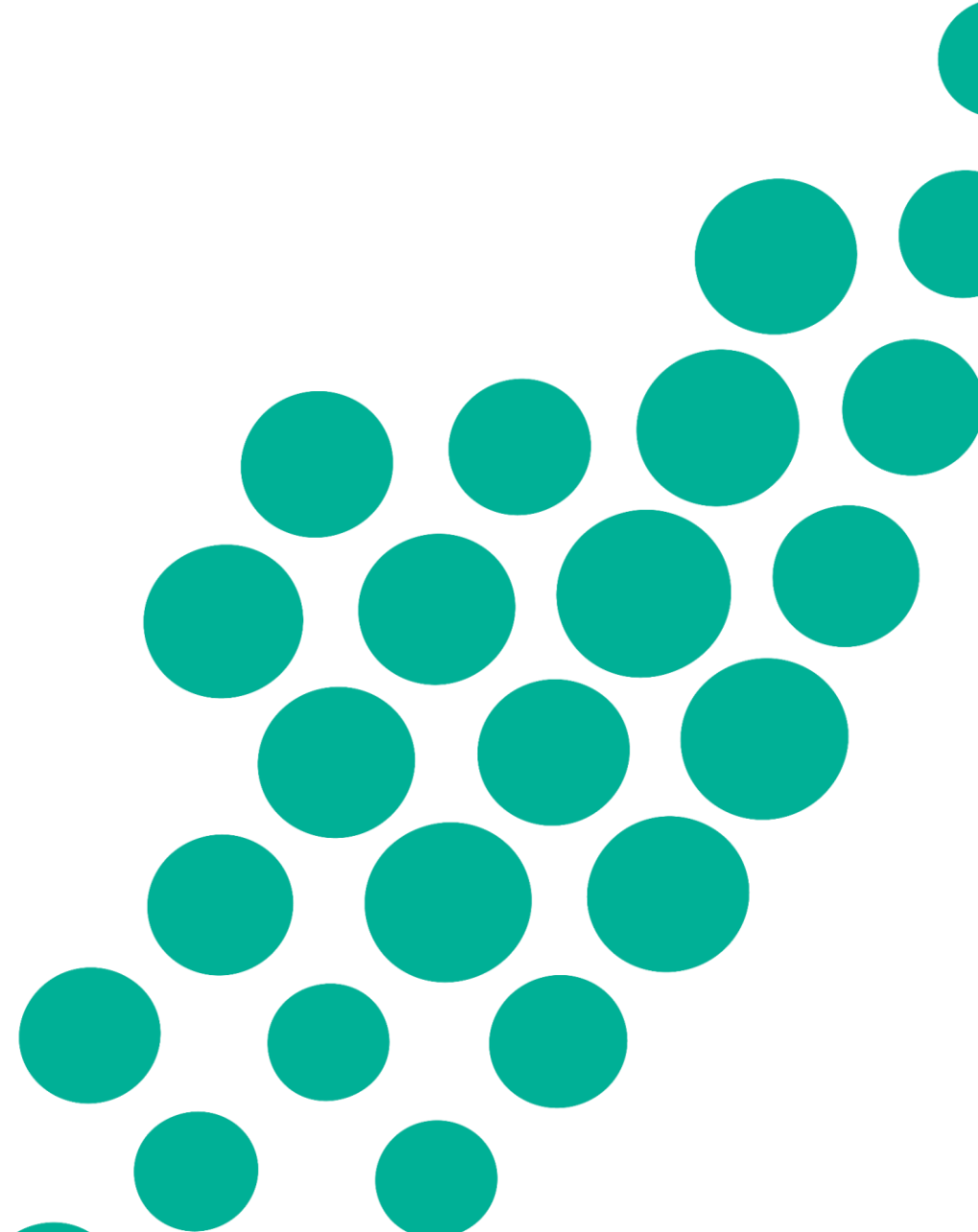


*Työvoimaan luetaan kaikki henkilöt, jotka vuoden viimeisellä viikolla olivat työllisiä tai työttömiä (tilastokeskus.fi)

Lähde: 1260. Työttömien työnhakijoiden osuus työvoimasta kunnittain



Liedon toiminta-alue

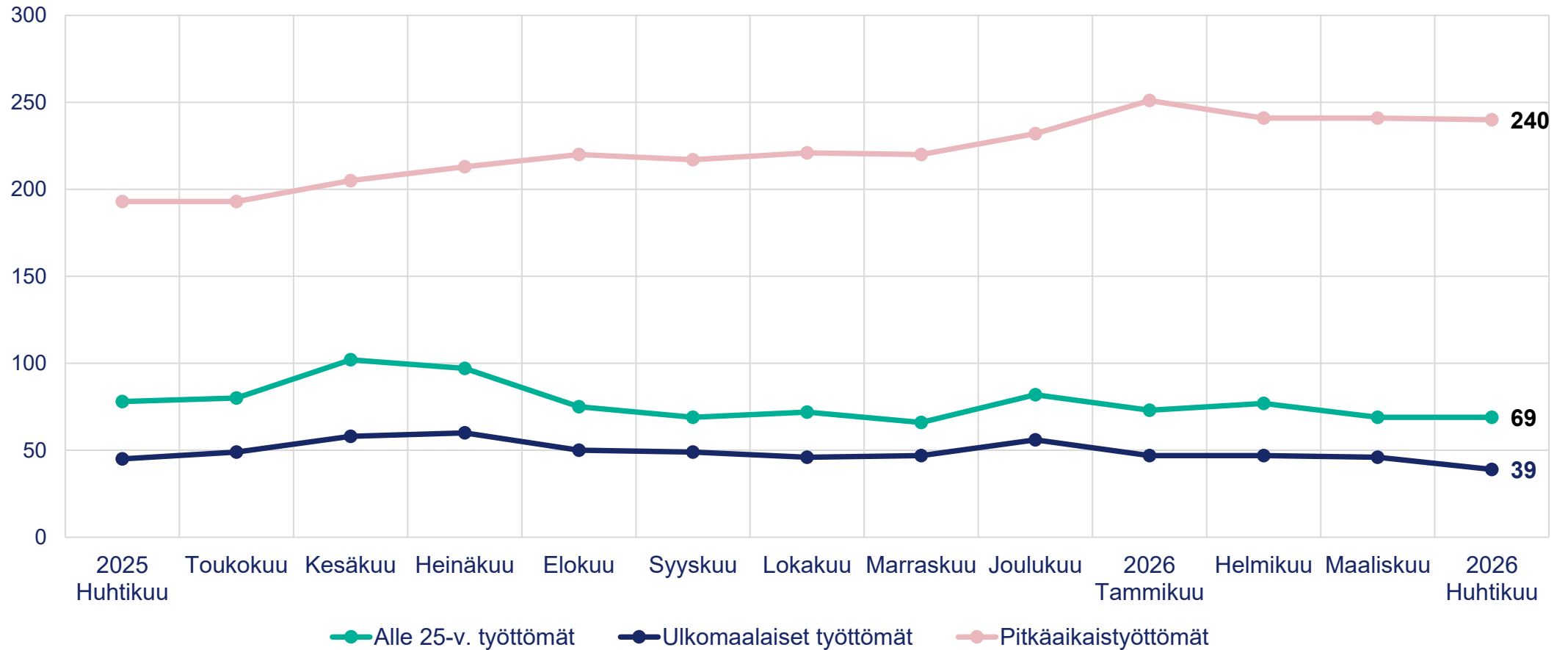


Liedon työllisyystilanne yhdellä silmäyksellä

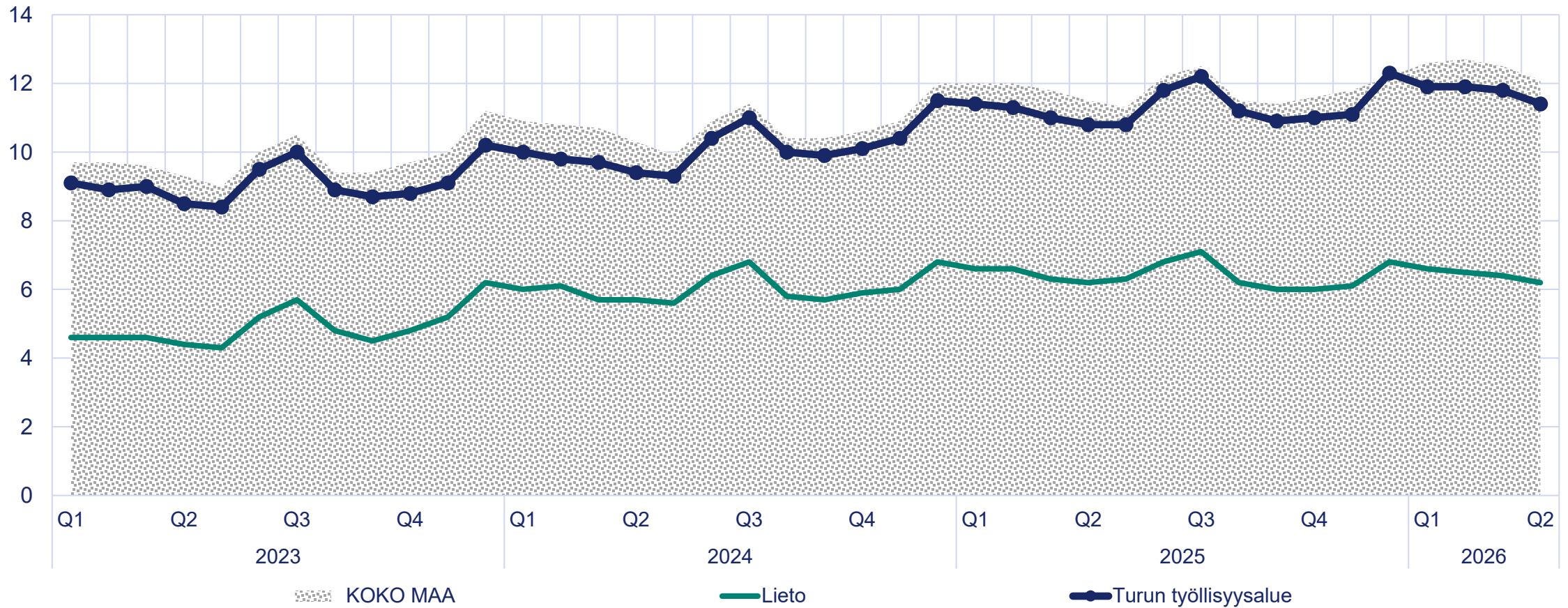
Vertailu huhtikuu 2026/2025



Työttömien erityisseurattavat ryhmät, Lieto



Työttömien työnhakijoiden osuus työvoimasta* 2023-2026 (%)

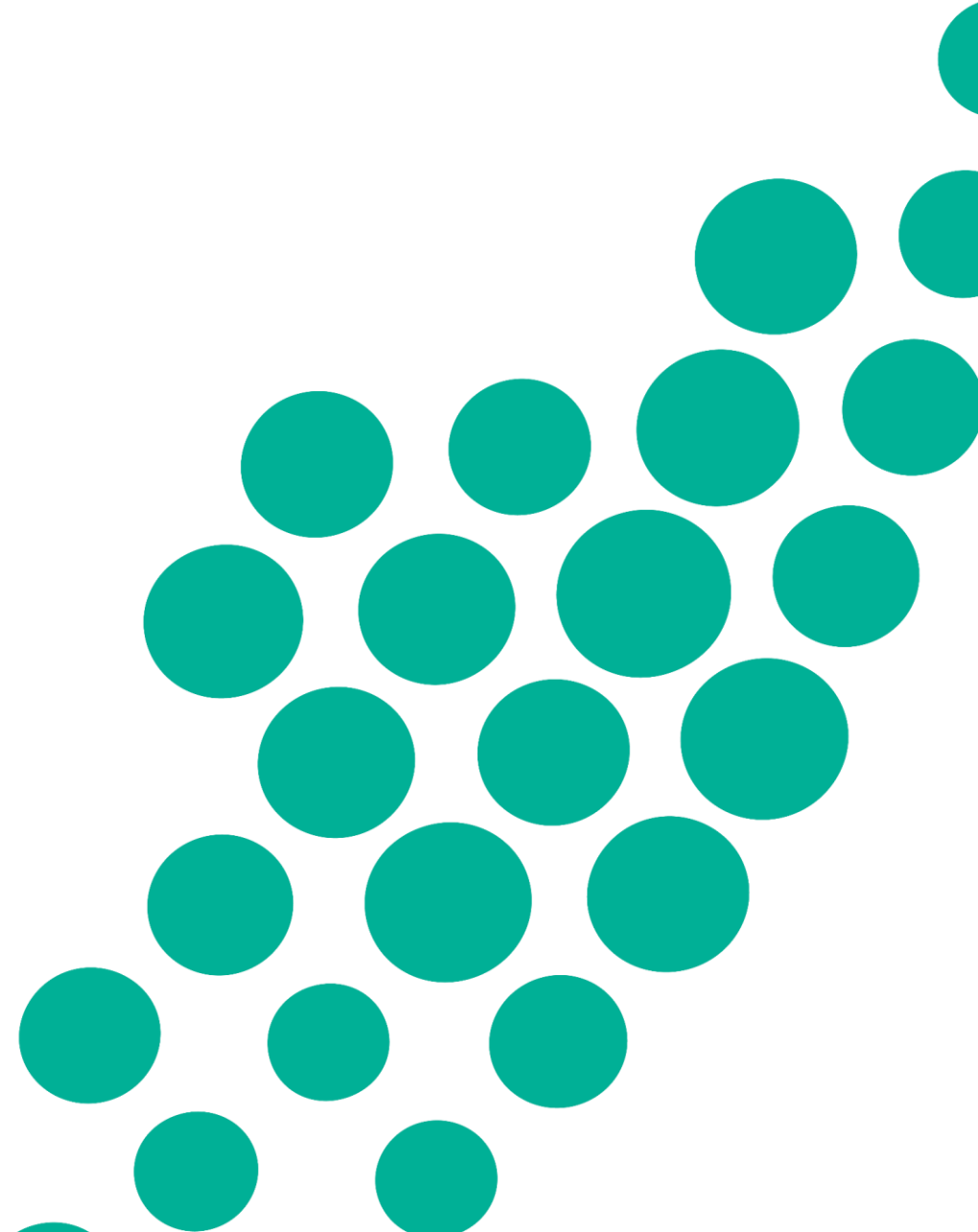


*Työvoimaan luetaan kaikki henkilöt, jotka vuoden viimeisellä viikolla olivat työllisiä tai työttömiä (tilastokeskus.fi)

Lähde: 1260. Työttömien työnhakijoiden osuus työvoimasta kunnittain



Loimaan seudun toiminta-alue

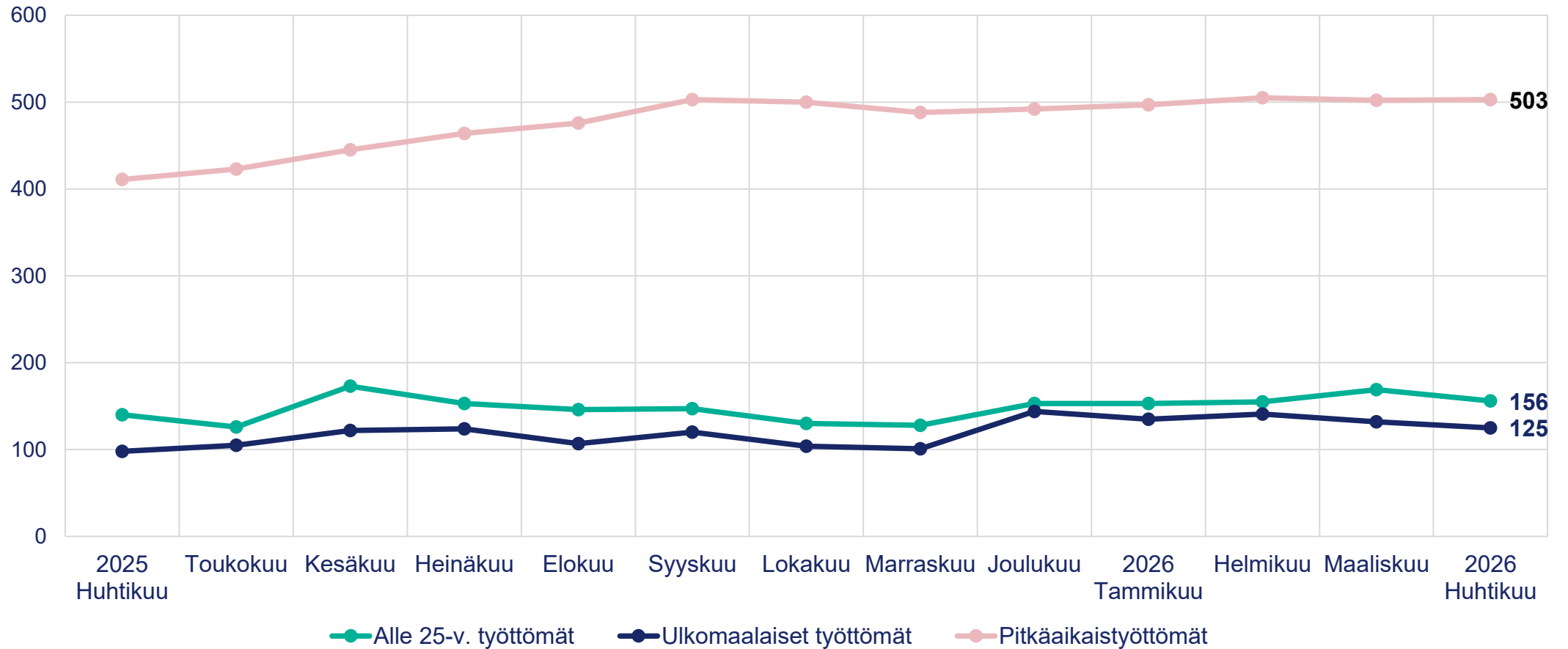


Loimaan seudun toiminta-alueen työllisyystilanne

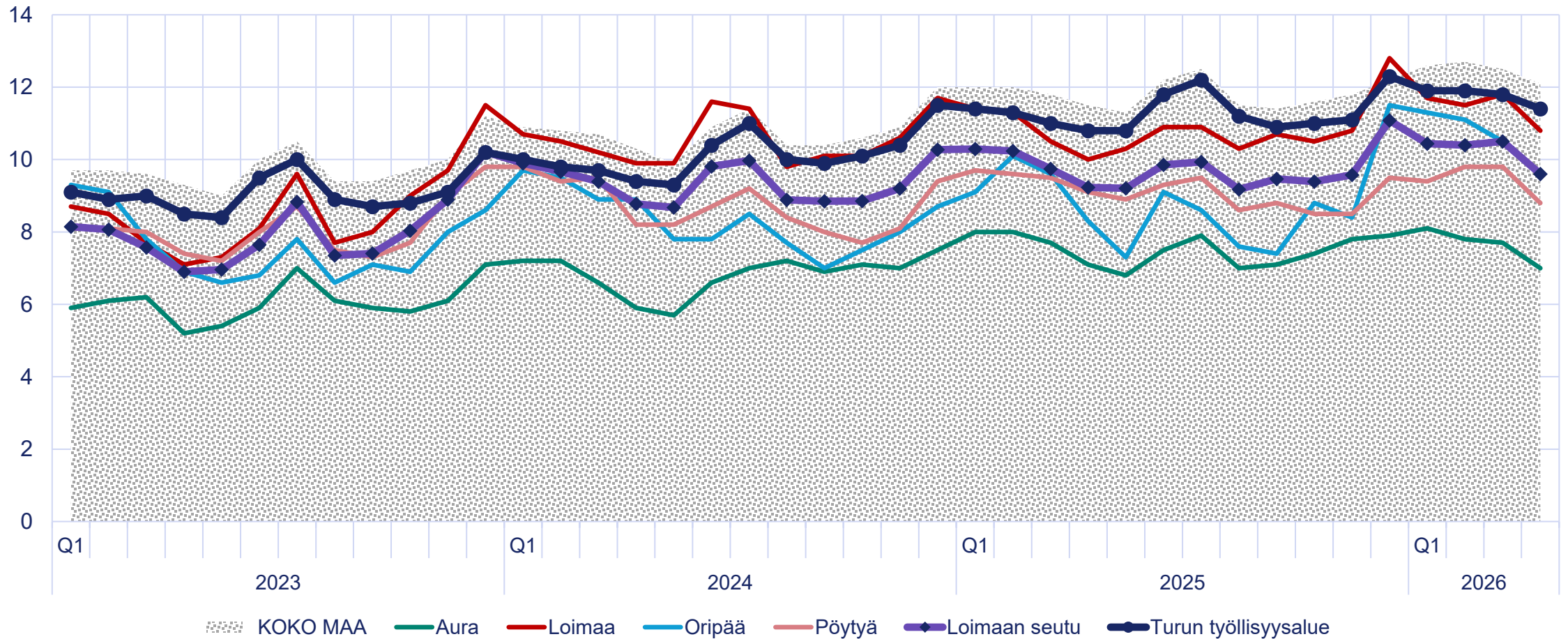
Vertailu huhtikuu 2026/2025



Työttömien erityisseurattavat ryhmät, Loimaan seutu



Työttömien työnhakijoiden osuus työvoimasta* 2023-2026 (%)

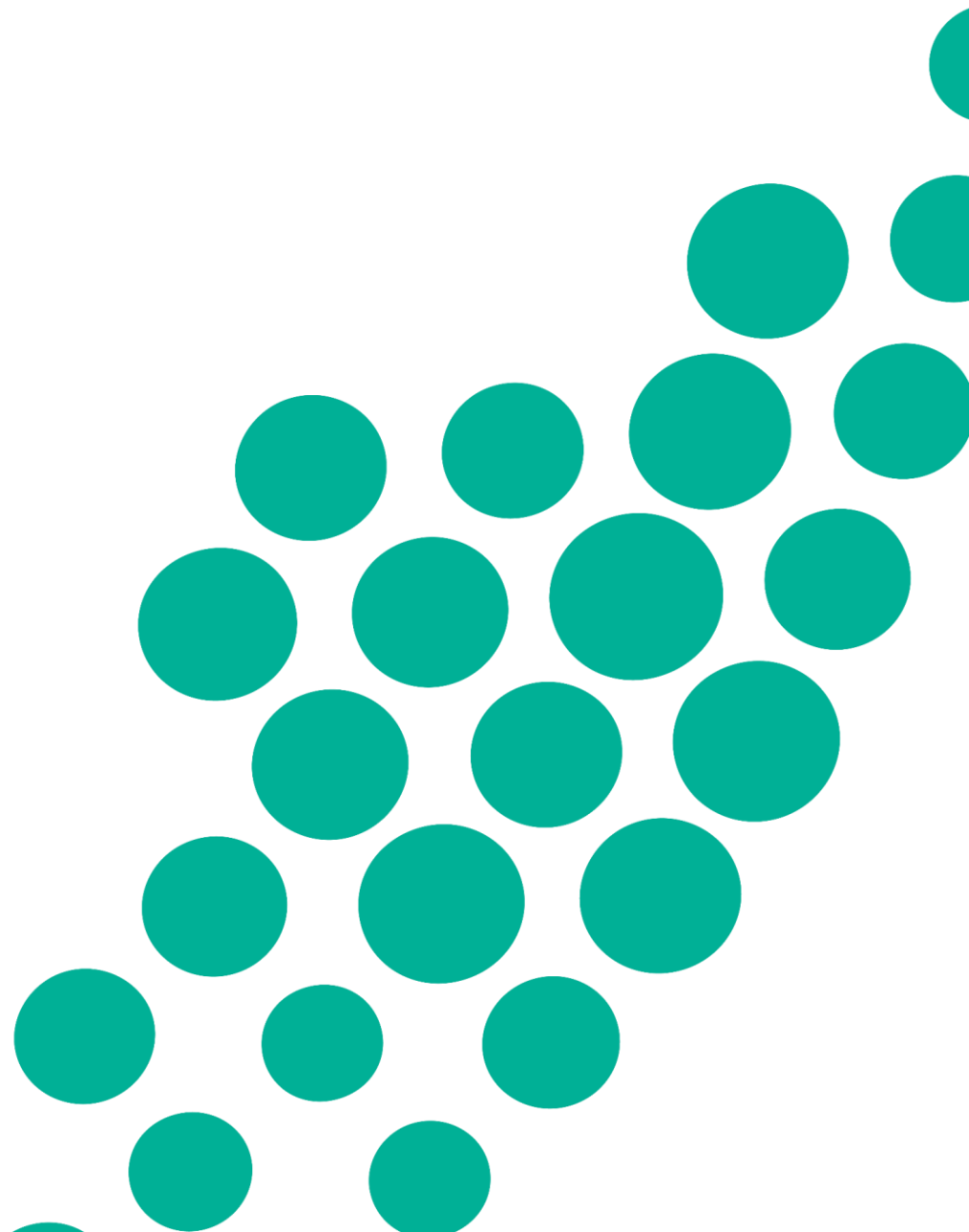


*Työvoimaan luetaan kaikki henkilöt, jotka vuoden viimeisellä viikolla olivat työllisiä tai työttömiä (tilastokeskus.fi)

Lähde: 1260. Työttömien työnhakijoiden osuus työvoimasta kunnittain

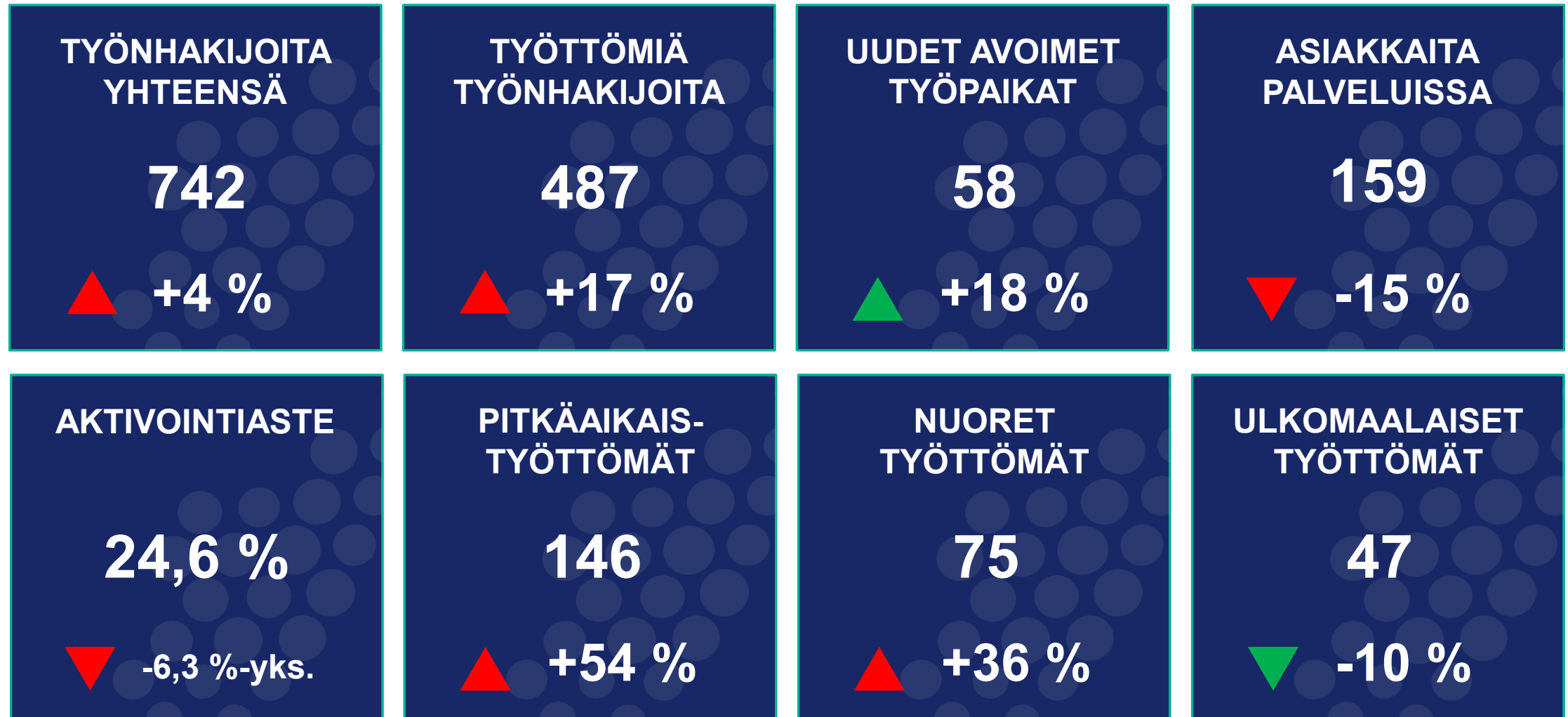


Paimio ja Sauvo

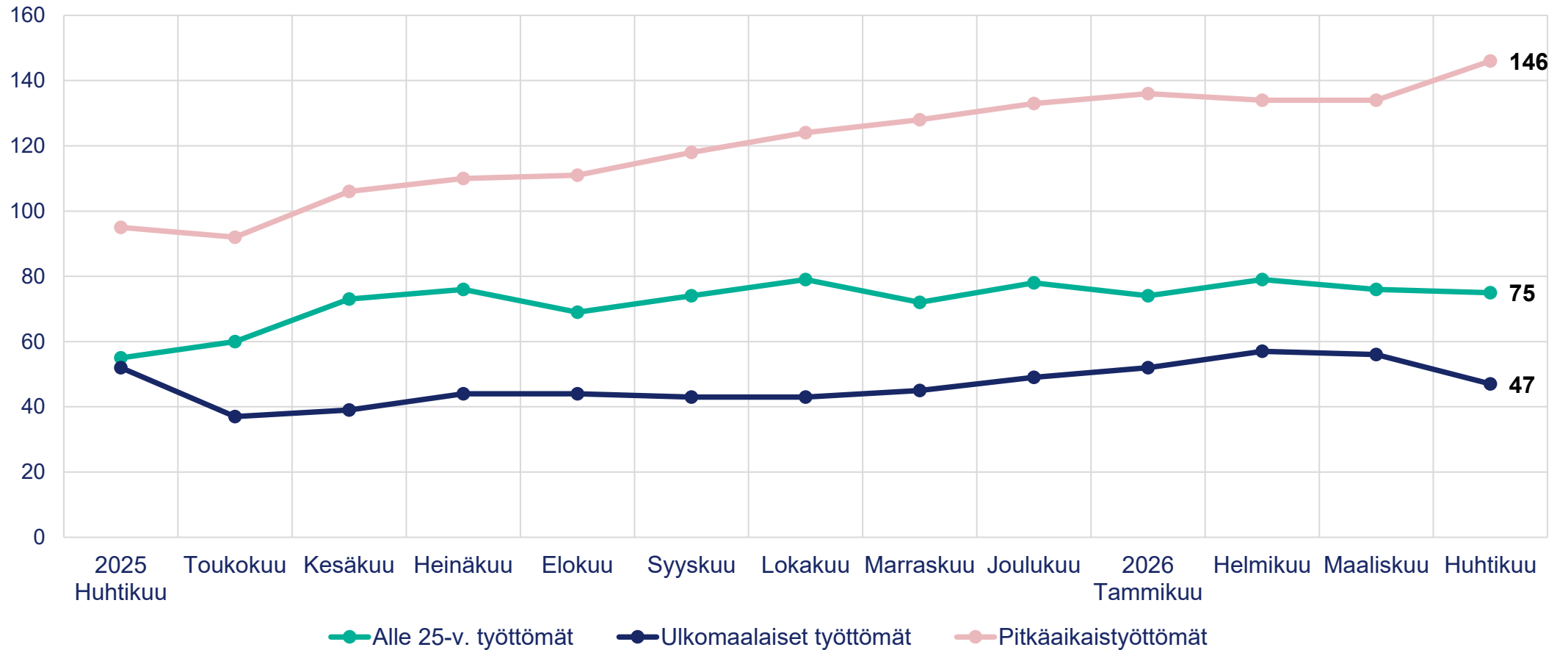


Paimion ja Sauvon toiminta-alueen työllisyystilanne

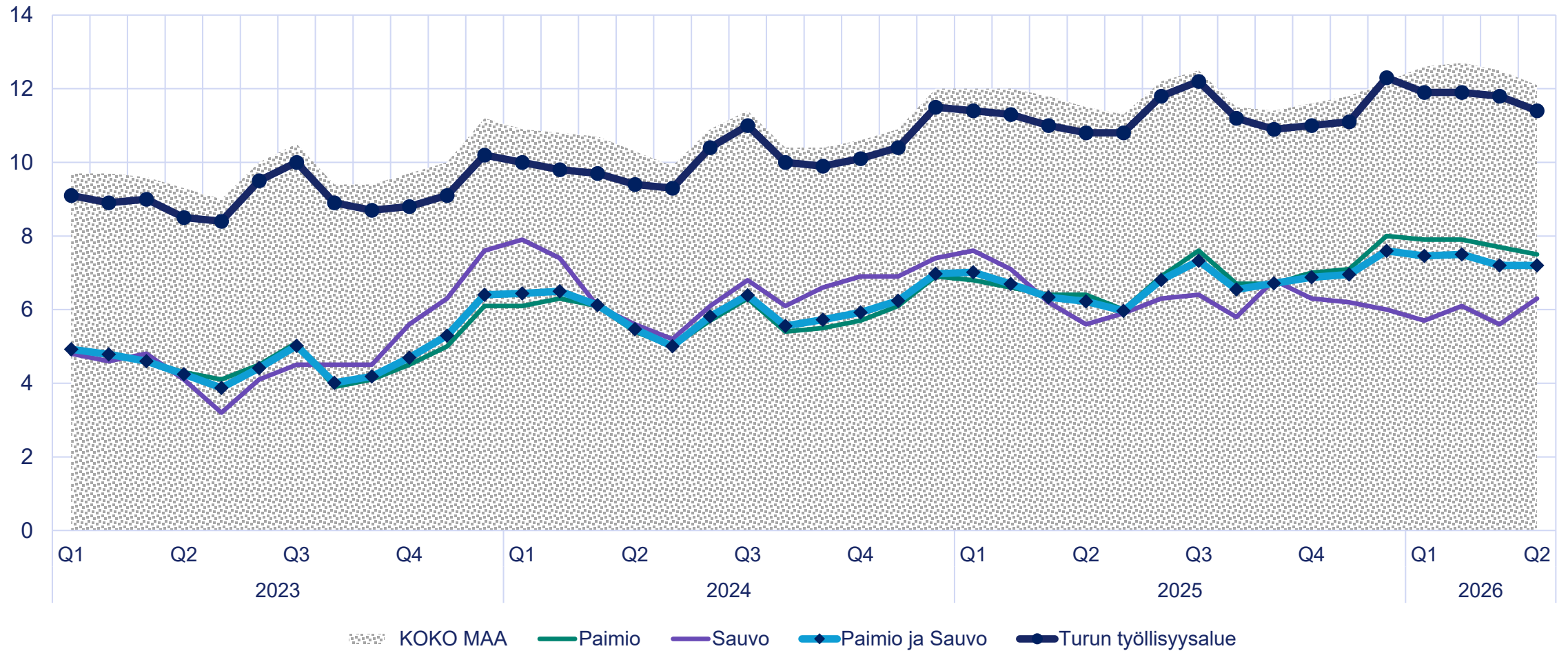
Vertailu huhtikuu 2026/2025



Työttömien erityisseurattavat ryhmät, Paimio ja Sauvo



Työttömien työnhakijoiden osuus työvoimasta* 2023-2026 (%)



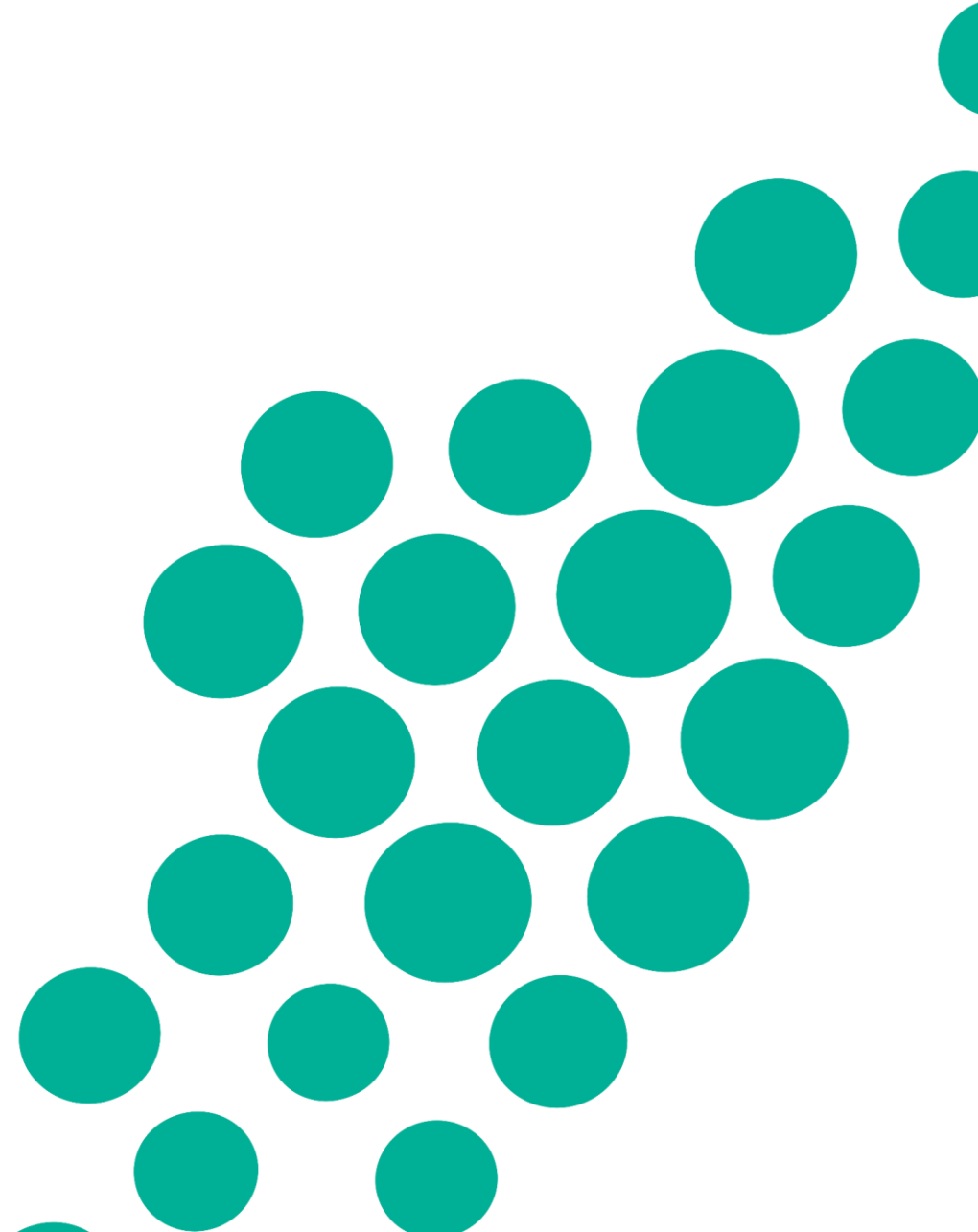
KOKO MAA
 Paimio
 Sauvo
 Paimio ja Sauvo
 Turun työllisyysalue

*Työvoimaan luetaan kaikki henkilöt, jotka vuoden viimeisellä viikolla olivat työllisiä tai työttömiä (tilastokeskus.fi)

Lähde: 1260. Työttömien työnhakijoiden osuus työvoimasta kunnittain



Raision seudun toiminta-alue

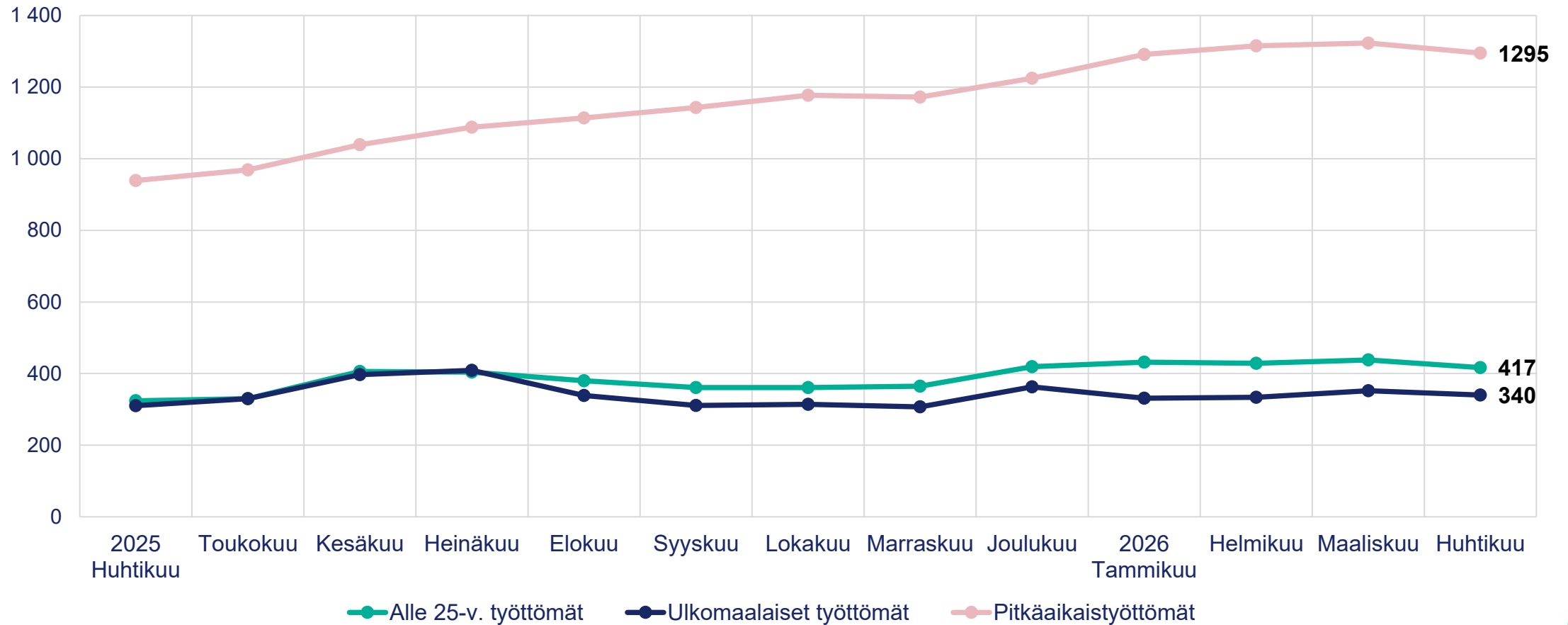


Raision seudun toiminta-alueen työllisyystilanne

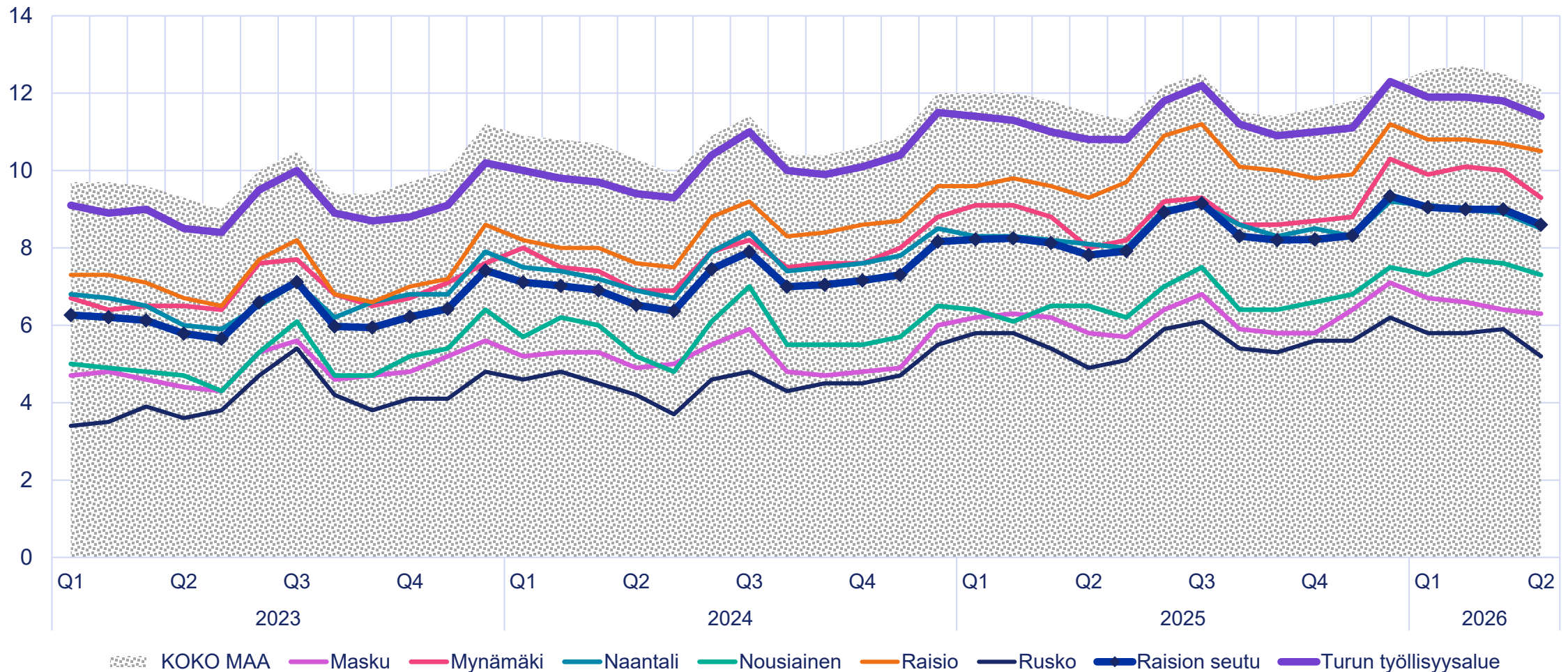
Vertailu huhtikuu 2026/2025



Työttömien erityisseurattavat ryhmät, Raision seutu



Työttömien työnhakijoiden osuus työvoimasta* 2023-2026 (%)

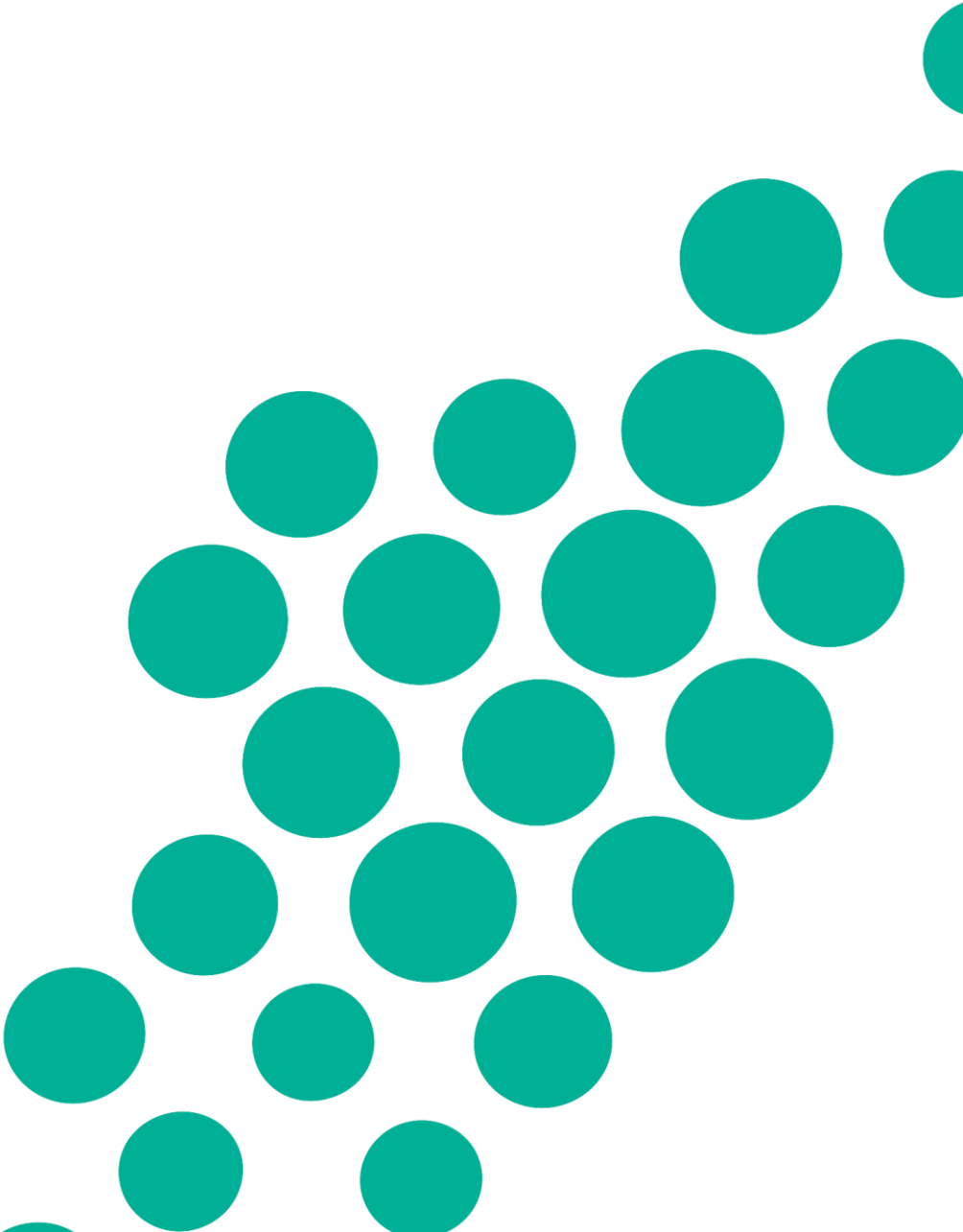


*Työvoimaan luetaan kaikki henkilöt, jotka vuoden viimeisellä viikolla olivat työllisiä tai työttömiä (tilastokeskus.fi)

Lähde: 1260. Työttömien työnhakijoiden osuus työvoimasta kunnittain



Turku

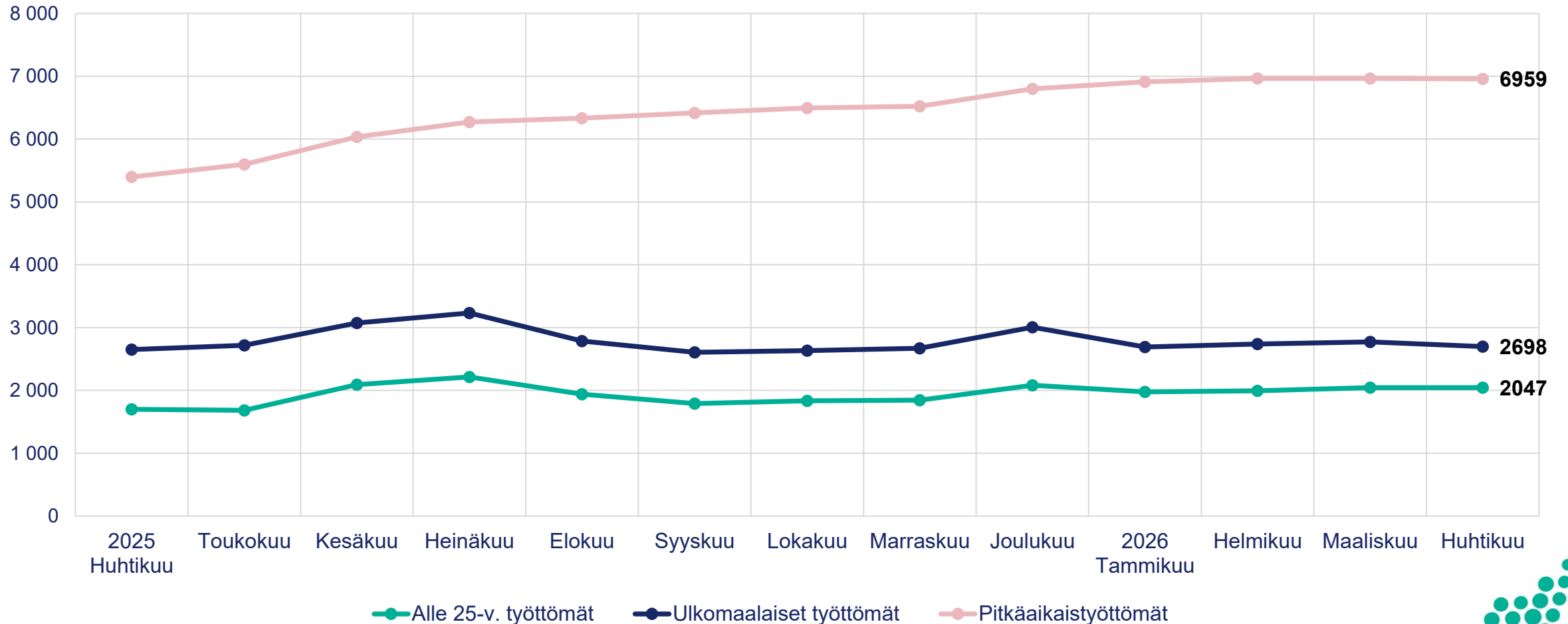


Turun työllisyystilanne

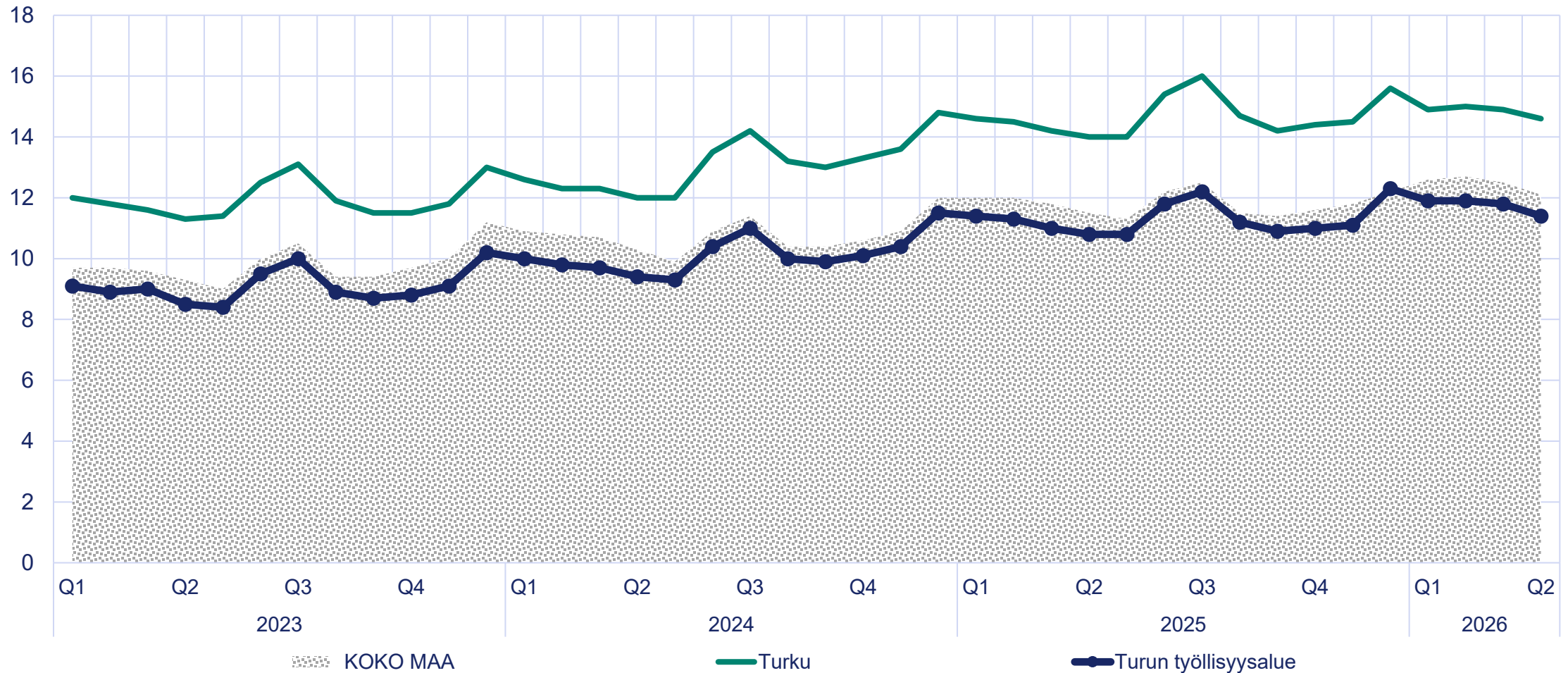
Vertailu huhtikuu 2026/2025



Työttömien erityisseurattavat ryhmät, Turku



Työttömien työnhakijoiden osuus työvoimasta* 2023-2026 (%)

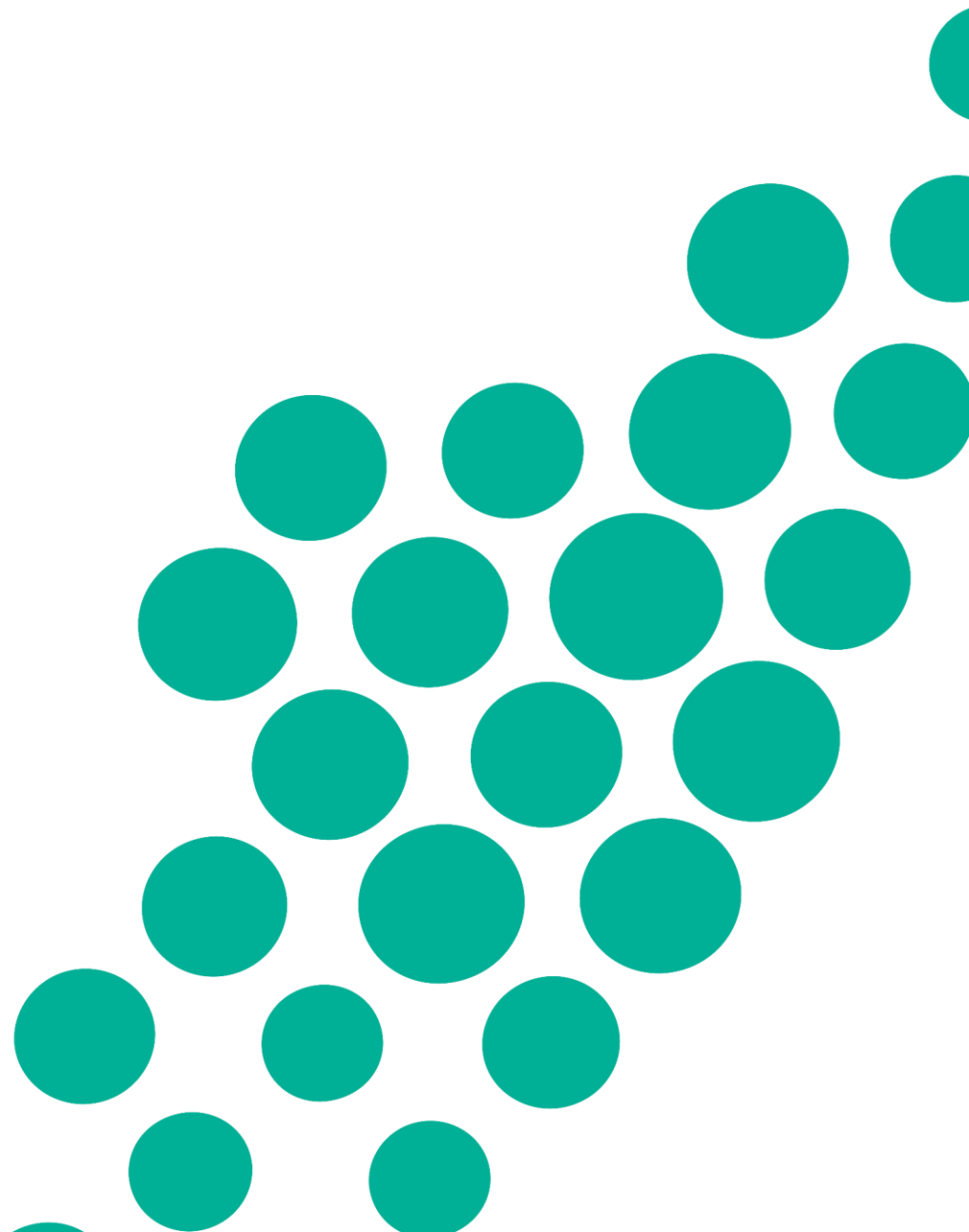


*Työvoimaan luetaan kaikki henkilöt, jotka vuoden viimeisellä viikolla olivat työllisiä tai työttömiä (tilastokeskus.fi)

Lähde: 1260. Työttömien työnhakijoiden osuus työvoimasta kunnittain



Turunmaa

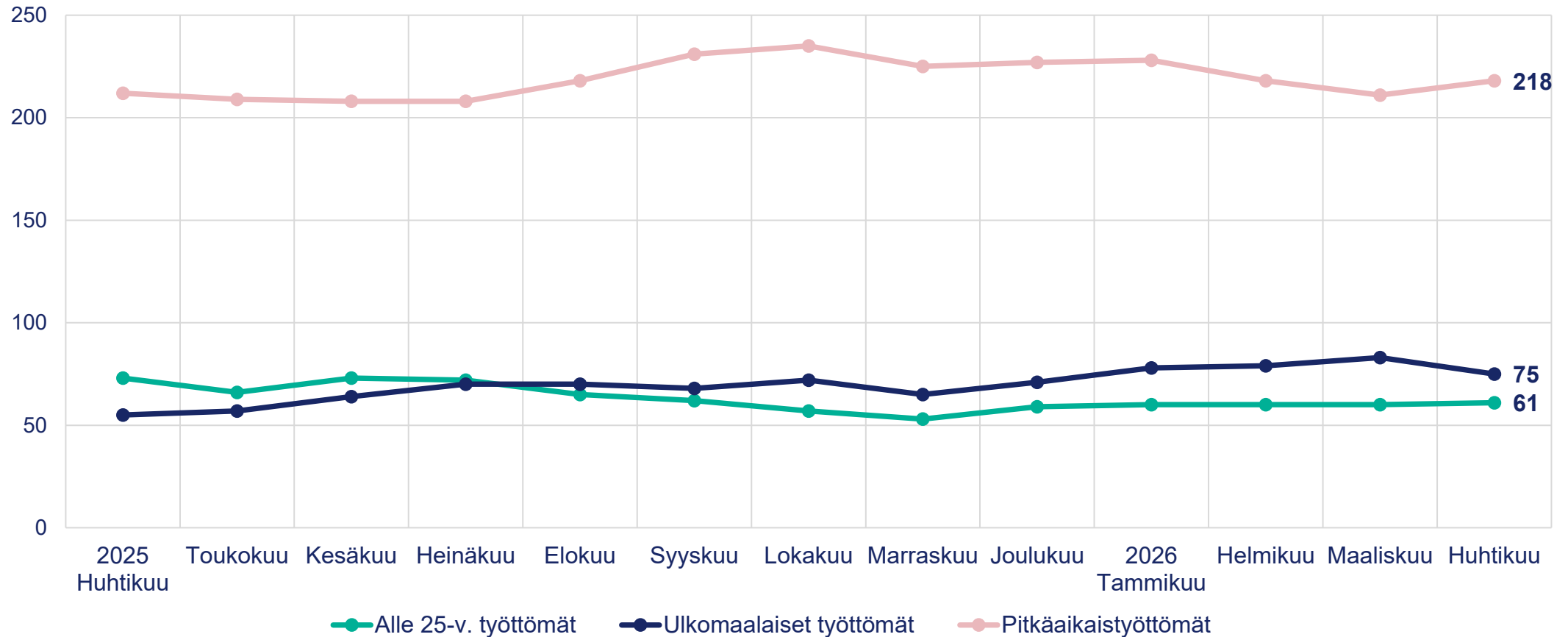


Turunmaan toiminta-alueen työllisyystilanne

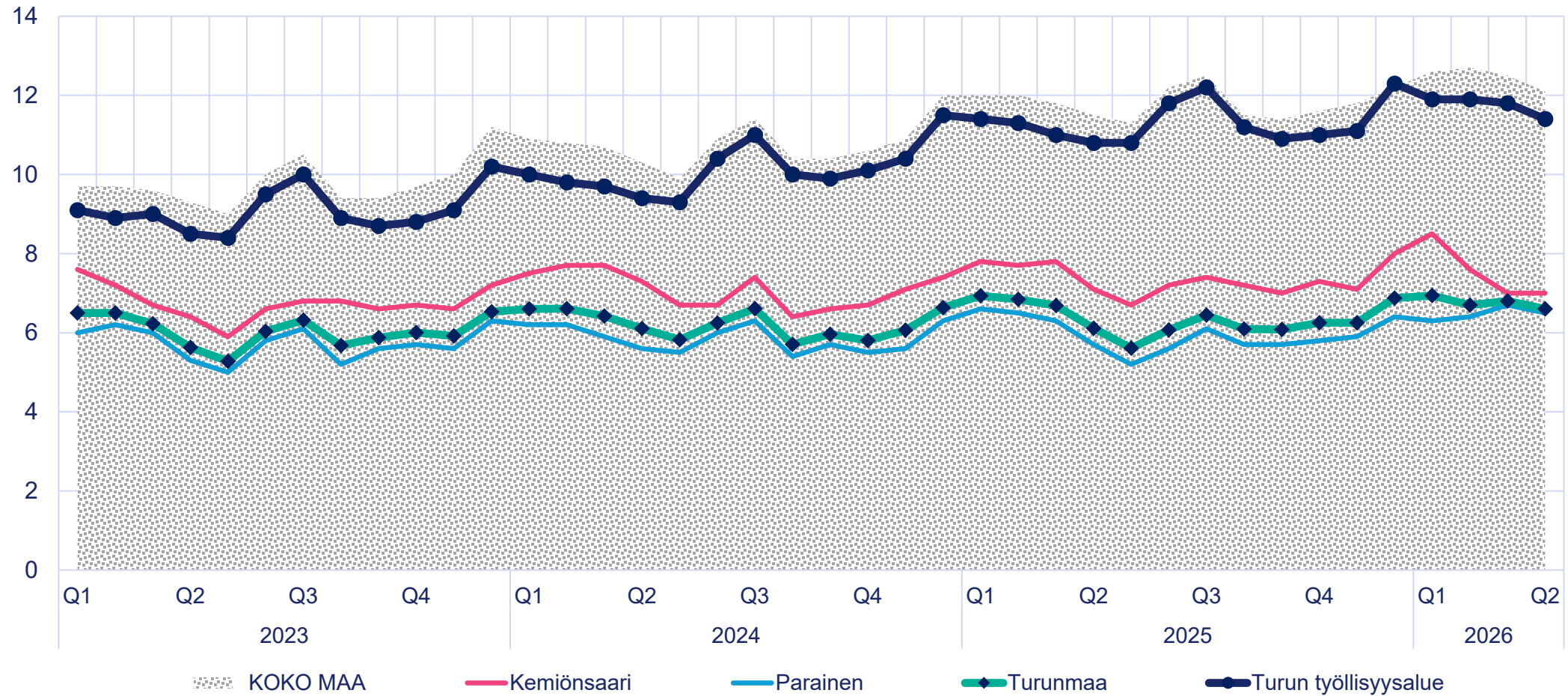
Vertailu huhtikuu 2026/2025



Työttömien erityisseurattavat ryhmät, Turunmaa



Työttömien työnhakijoiden osuus työvoimasta* 2023-2026 (%)

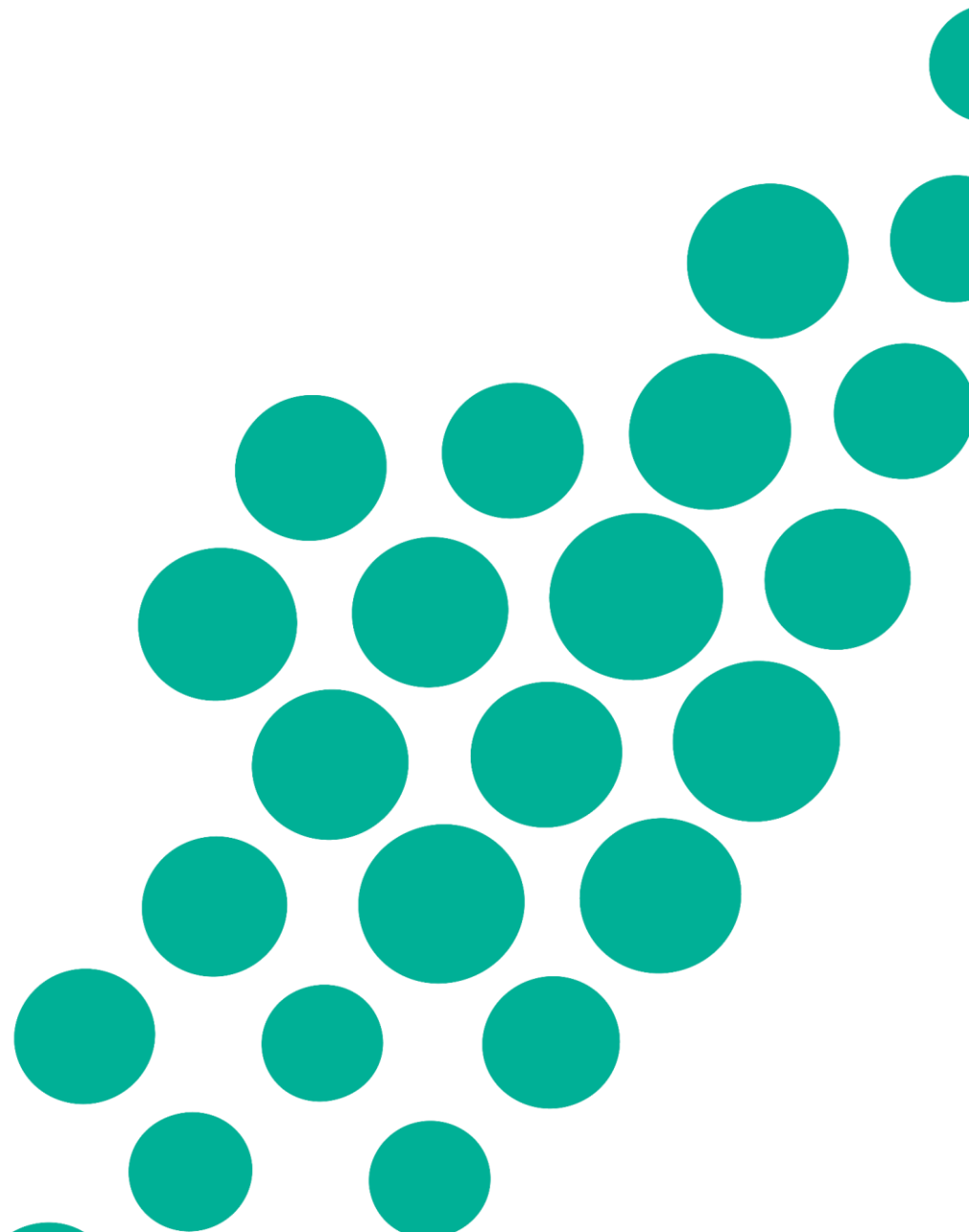


*Työvoimaan luetaan kaikki henkilöt, jotka vuoden viimeisellä viikolla olivat työllisiä tai työttömiä (tilastokeskus.fi)

Lähde: 1260. Työttömien työnhakijoiden osuus työvoimasta kunnittain

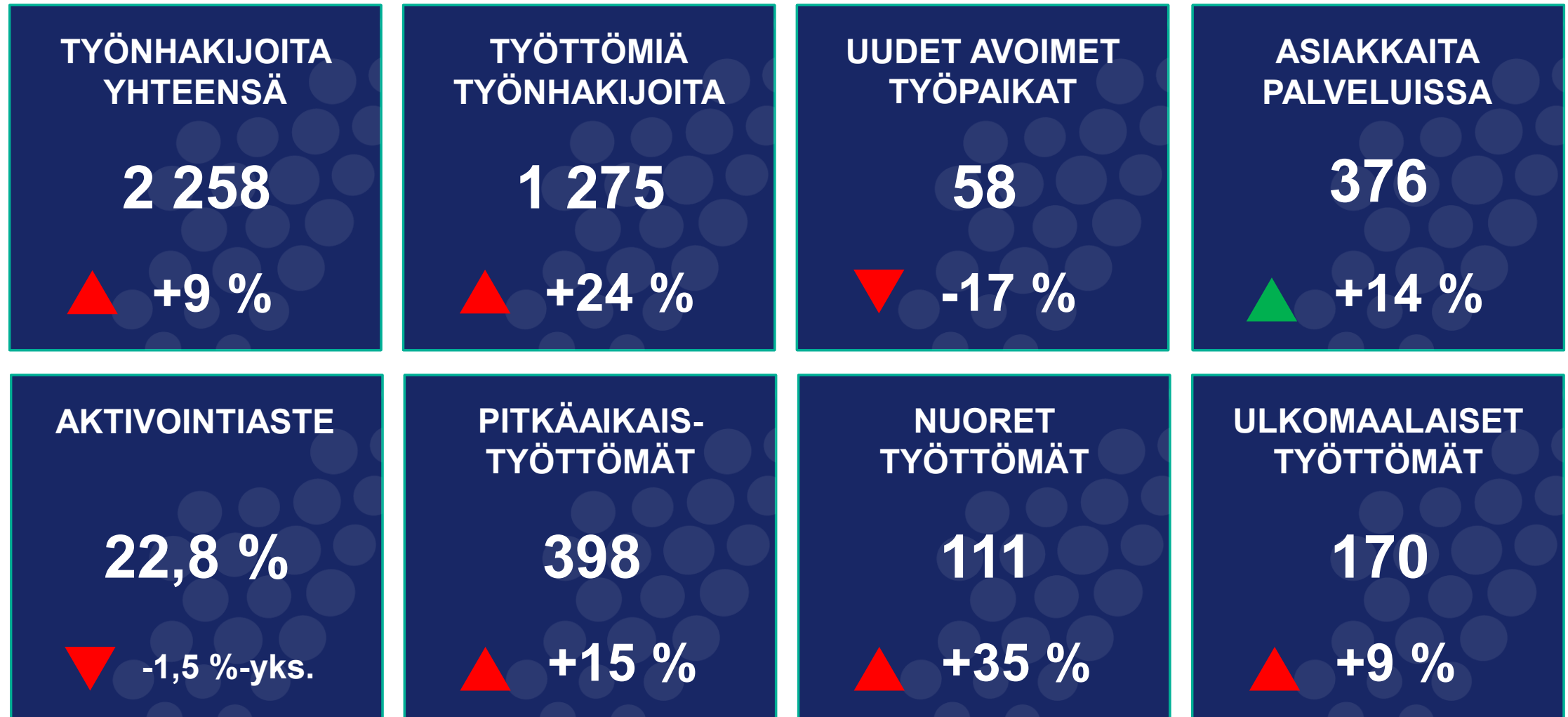


Vakka-Suomi

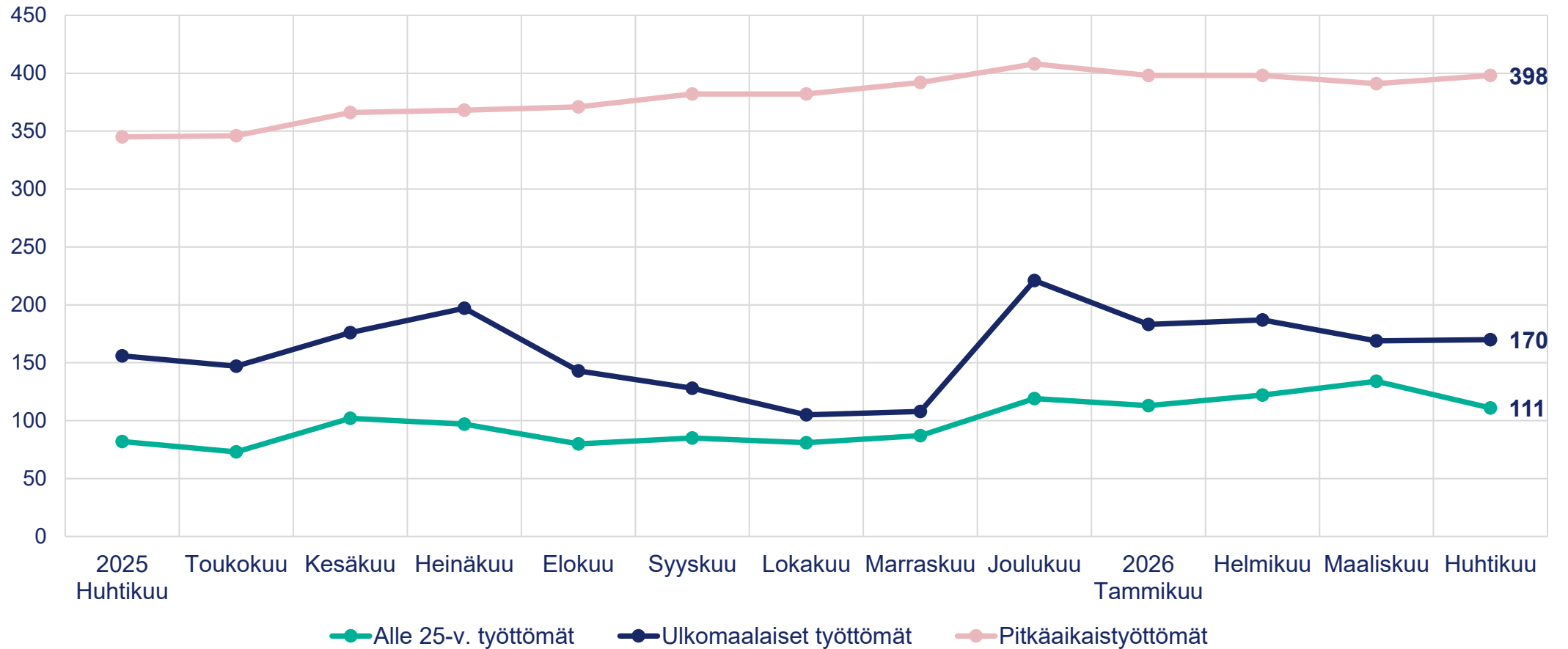


Vakka-Suomen toiminta-alueen työllisyystilanne

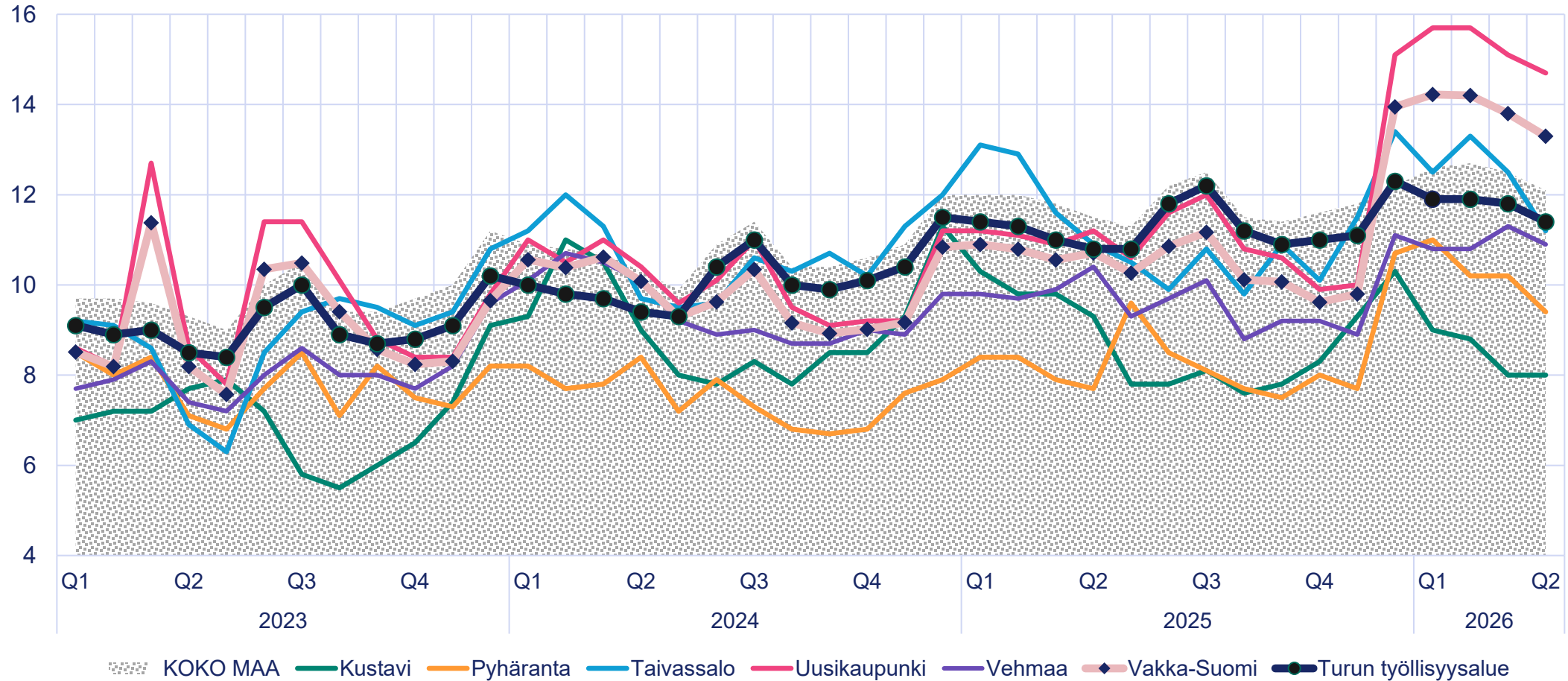
Vertailu huhtikuu 2026/2025



Työttömien erityisseurattavat ryhmät, Vakka-Suomi



Työttömien työnhakijoiden osuus työvoimasta* 2023-2026 (%)



*Työvoimaan luetaan kaikki henkilöt, jotka vuoden viimeisellä viikolla olivat työllisiä tai työttömiä (tilastokeskus.fi)

Lähde: 1260. Työttömien työnhakijoiden osuus työvoimasta kunnittain



Kuntakohtaiset tiedot



Kuntakohtaiset tiedot

| Kunta | Työnhakijat (vuosimuutos) | Työttömät | Kokoaikaisesti lomautetut | Työttömien osuus työvoimasta | Alle 25-v. työttömät | Ulkomaalaiset työttömät | Pitkäaikais- työttömät | Palveluissa | Avoimet työpaikat |
|--------------------|------------------------------|---------------|------------------------------|---------------------------------|-------------------------|----------------------------|---------------------------|---------------|----------------------|
| Aura | 241 (ei muutosta) | 137 (0 %) | 10 (-23,1 %) | 7,0 % (-0,1 %-yks.) | 24 (+41,2 %) | 6 (-53,8 %) | 62 (+29,2 %) | 37 (-5,1 %) | 19 (+46,2 %) |
| Kaarina | 2017 (-9,4 %) | 1299 (-2,5 %) | 82 (-18,8 %) | 7,1 % (-0,3 %-yks.) | 171 (+5,6 %) | 112 (-13,8 %) | 441 (+7,3 %) | 396 (+0,3 %) | 96 (-38,9 %) |
| Kemiönsaari | 347 (+1,8 %) | 188 (-1,6 %) | 8 (-27,3 %) | 7,0 % (-0,1 %-yks.) | 14 (-33,3 %) | 19 (+26,7 %) | 66 (-19,5 %) | 78 (+5,4 %) | 43 (+95,5 %) |
| Kustavi | 68 (+4,6 %) | 33 (-10,8 %) | ... | 8,0 % (-1,3 %-yks.) | ... | ... | 18 (+12,5 %) | 10 (-23,1 %) | 15 (0 %) |
| Laitila | 580 (-1,5 %) | 259 (+3,6 %) | 51 (+96,2 %) | 6,6 % (+0,2 %-yks.) | 22 (-4,3 %) | 69 (+3 %) | 39 (-37,1 %) | 160 (+2,6 %) | 40 (-31 %) |
| Lieto | 1070 (-0,9 %) | 640 (-0,6 %) | 51 (+13,3 %) | 6,2 % (ei muutosta) | 69 (-11,5 %) | 39 (-13,3 %) | 240 (+24,4 %) | 217 (-0,9 %) | 50 (-55,8 %) |
| Loimaa | 1454 (+1 %) | 700 (+6,5 %) | 59 (-39,8 %) | 10,8 % (+0,8 %-yks.) | 91 (+9,6 %) | 79 (+46,3 %) | 287 (+36 %) | 244 (-20,8 %) | 49 (-2 %) |
| Masku | 487 (+1,9 %) | 310 (+8 %) | 39 (+2,6 %) | 6,3 % (+0,5 %-yks.) | 36 (+2,9 %) | 25 (+38,9 %) | 128 (+48,8 %) | 66 (+1,5 %) | 16 (-20 %) |
| Mynämäki | 498 (-0,6 %) | 321 (+15,1 %) | 40 (+17,6 %) | 9,3 % (+1,3 %-yks.) | 45 (+55,2 %) | 21 (+23,5 %) | 159 (+23,3 %) | 87 (+2,4 %) | 20 (-13 %) |
| Naantali | 1336 (+2,4 %) | 800 (+5 %) | 53 (-1,9 %) | 8,5 % (+0,4 %-yks.) | 100 (+28,2 %) | 70 (+12,9 %) | 332 (+23,9 %) | 239 (-12,5 %) | 82 (+110,3 %) |
| Nousiainen | 275 (+4,6 %) | 169 (+13,4 %) | 18 (+38,5 %) | 7,3 % (+0,8 %-yks.) | 31 (+106,7 %) | 12 (-7,7 %) | 65 (+32,7 %) | 35 (+2,9 %) | ... |
| Oripää | 100 (+23,5 %) | 58 (+18,4 %) | 10 (-9,1 %) | 9,6 % (+1,3 %-yks.) | 10 (+100 %) | 9 (ei muutosta) | 22 (+29,4 %) | 12 (-47,8 %) | ... |

... = tieto on salassapitosäännön alainen



Kuntakohtaiset tiedot

| Kunta | Työnhakijat (vuosimuutos) | Työttömät | Kokoaikaisesti lomautetut | Työttömien osuus työvoimasta | Alle 25-v. työttömät | Ulkomaalaiset työttömät | Pitkäaikais- työttömät | Palveluissa | Avoimet työpaikat |
|---------------------|------------------------------|----------------|------------------------------|---------------------------------|-------------------------|----------------------------|---------------------------|---------------|----------------------|
| Paimio | 606 (+5,2 %) | 400 (+18 %) | 32 (+3,2 %) | 7,5 % (+1,1 %-yks.) | 62 (+37,8 %) | 41 (-6,8 %) | 125 (+62,3 %) | 131 (-18,1 %) | 109 (-28,8 %) |
| Parainen | 137 (+3 %) | 437 (+12,3 %) | 29 (+20,8 %) | 6,5 % (+0,8 %-yks.) | 47 (-9,6 %) | 56 (+40 %) | 152 (+16,9 %) | 152 (-5 %) | 88 (+76 %) |
| Pyhäranta | 137 (+3 %) | 82 (+20,6 %) | 21 (+90,9 %) | 9,4 % (+1,7 %-yks.) | 6 | ... | 31 (-3,1 %) | 16 (-15,8 %) | 6 |
| Pöytyä | 581 (+6,2 %) | 319 (-3,9 %) | 40 (+11,1 %) | 8,8 % (-0,3 %-yks.) | 31 (-11,4 %) | 31 (+40,9 %) | 132 (-2,2 %) | 91 (-17,3 %) | 31 (-35,4 %) |
| Raisio | 2238 (+7,1 %) | 1341 (+15,1 %) | 103 (+25,6 %) | 10,5 % (+1,2 %-yks.) | 185 (+32,1 %) | 202 (+3,6 %) | 542 (+51,4 %) | 437 (-5,6 %) | 72 (-28 %) |
| Rusko | 310 (+11,5 %) | 168 (+7 %) | 16 (+6,7 %) | 5,2 % (+0,3 %-yks.) | 20 (-25,9 %) | 10 (+100 %) | 69 (+40,8 %) | 48 (-7,7 %) | 7 (+16,7 %) |
| Sauvo | 136 (-0,7 %) | 87 (+13 %) | 12 (+20 %) | 6,3 % (+0,7 %-yks.) | 13 (+30 %) | 6 (-25 %) | 21 (+16,7 %) | 31 (-22,5 %) | ... |
| Taivassalo | 128 (+3,2 %) | 78 (+2,6 %) | 17 (+112,5 %) | 11,2 % (+0,3 %-yks.) | 9 (ei muutosta) | 9 (-47,1 %) | 30 (-14,3 %) | 16 (+60 %) | ... |
| Turku | 25131 (+4,8 %) | 15394 (+7,1 %) | 672 (+3,9 %) | 14,6 % (+0,6 %-yks.) | 2047 (+20,4 %) | 2698 (+1,8 %) | 6959 (+28,9 %) | 5210 (+4,9 %) | 1197 (-16,8 %) |
| Uusikaupunki | 1735 (+10,8 %) | 971 (+30,3 %) | 308 (+136,9 %) | 14,7 % (+3,5 %-yks.) | 82 (+34,4 %) | 150 (+21 %) | 263 (+21,2 %) | 310 (+11,5 %) | 74 (+54,2 %) |
| Vehmaa | 190 (+4,4 %) | 111 (+4,7 %) | 25 (+38,9 %) | 10,9 % (+0,5 %-yks.) | 14 (+16,7 %) | 11 (-26,7 %) | 56 (+24,4 %) | 31 (+6,9 %) | ... |

... = tieto on salassapitosäännön alainen





**Turun
työllisyysalue**