

# KUUKAUSIRAPORTTI 1-10/2024

## Loimaan kaupunki ja vesilaitos

### Ulkoinen, keskinäinen

€ (Ulk.)	TP 2023	TOT 10/2023	TA 2024	M 2024	TA + M 2024	TOT 10/2024	TOT % 10/2024	Poik.	Ennuste 2024
<b>Toimintatuotot</b>	<b>11 712 823</b>	<b>9 475 255</b>	<b>11 087 989</b>	<b>610 000</b>	<b>11 697 989</b>	<b>9 320 440</b>	<b>80 %</b>	<b>-2 377 549</b>	<b>11 700 000</b>
Myyntituotot	5 085 191	3 859 302	5 411 843	153 000	5 564 843	3 654 936	66 %	-1 909 907	5 552 843
Maksutuotot	1 087 189	883 787	1 024 000	9 000	1 033 000	913 634	88 %	-119 366	1 033 000
Tuet ja avustukset	1 900 525	1 827 503	1 238 270	446 000	1 684 270	1 557 508	92 %	-126 762	1 700 281
Muut toimintatuotot	3 639 918	2 904 662	3 413 876	2 000	3 415 876	3 194 362	94 %	-221 514	3 413 876
<b>Valmistus omaan käyttöön</b>									
<b>Toimintakulut</b>	<b>-47 307 907</b>	<b>-38 476 222</b>	<b>-46 711 178</b>	<b>-1 375 440</b>	<b>-48 086 618</b>	<b>-39 182 115</b>	<b>81 %</b>	<b>8 904 503</b>	<b>-48 031 178</b>
Henkilöstökulut	-24 762 444	-20 440 375	-25 756 296	-690 000	-26 446 296	-21 070 652	80 %	5 375 644	-26 516 296
Palvelujen ostot	-12 835 187	-10 047 467	-11 522 197	-611 440	-12 133 637	-9 687 622	80 %	2 446 015	-12 062 197
Aineet, tarvikkeet ja tavarat	-5 799 122	-4 679 230	-5 502 326		-5 502 326	-4 810 925	87 %	691 401	-5 502 326
Avustukset	-2 059 285	-1 677 878	-2 138 650	-74 000	-2 212 650	-1 708 611	77 %	504 039	-2 158 650
Muut toimintakulut	-1 851 869	-1 631 272	-1 791 709		-1 791 709	-1 904 305	106 %	-112 596	-1 791 709
<b>Toimintakate</b>	<b>-35 595 084</b>	<b>-29 000 968</b>	<b>-35 623 189</b>	<b>-765 440</b>	<b>-36 388 629</b>	<b>-29 861 675</b>	<b>82 %</b>	<b>6 526 954</b>	<b>-36 331 178</b>
<b>Verotulot</b>	<b>33 598 386</b>	<b>28 550 556</b>	<b>31 932 542</b>	<b>500 000</b>	<b>32 432 542</b>	<b>27 338 378</b>	<b>84 %</b>	<b>-5 094 164</b>	<b>32 432 542</b>
<b>Valtionosuudet</b>	<b>10 288 226</b>	<b>8 515 503</b>	<b>8 807 259</b>	<b>763 869</b>	<b>9 571 128</b>	<b>8 046 345</b>	<b>84 %</b>	<b>-1 524 783</b>	<b>9 571 128</b>
Rahoitustuotot ja -kulut	-367 923	-232 699	-725 000	87 210	-637 790	-222 404	35 %	415 386	-456 640
<b>Vuosikate</b>	<b>7 923 605</b>	<b>7 832 393</b>	<b>4 391 612</b>	<b>585 639</b>	<b>4 977 251</b>	<b>5 300 644</b>	<b>106 %</b>	<b>323 393</b>	<b>5 215 852</b>
Poistot ja arvonalentumiset	-4 428 162	-3 505 257	-4 448 015		-4 448 015	-3 547 977	80 %	900 038	-4 748 015
<b>Satunnaiset erät</b>									
Tilikauden tulos	3 495 443	4 327 136	-56 403	585 639	529 236	1 752 667	331 %	1 223 431	467 837
Poistoeron lisäys (+) tai vähennys (-)	51 749	43 124	56 403		56 403	41 648	74 %	-14 756	56 403
<b>Varausten lisäys (+) tai vähennys (-)</b>									
<b>Rahastojen lisäys (+) tai vähennys (-)</b>									
<b>Tilikauden ylijäämä (alijäämä)</b>	<b>3 547 192</b>	<b>4 370 260</b>		<b>585 639</b>	<b>585 639</b>	<b>1 794 314</b>	<b>306 %</b>	<b>1 208 675</b>	<b>524 240</b>

Kaupungin tulos 2,3 milj. euroa ylijäämäinen ja vesiliikelaitoksen tulos 594 tuhatta euroa alijäämäinen. Koko vuoden tulosennuste 0,5 milj. euroa ylijäämäinen (sisältäen kiinteistöjen alaskirjaukset).

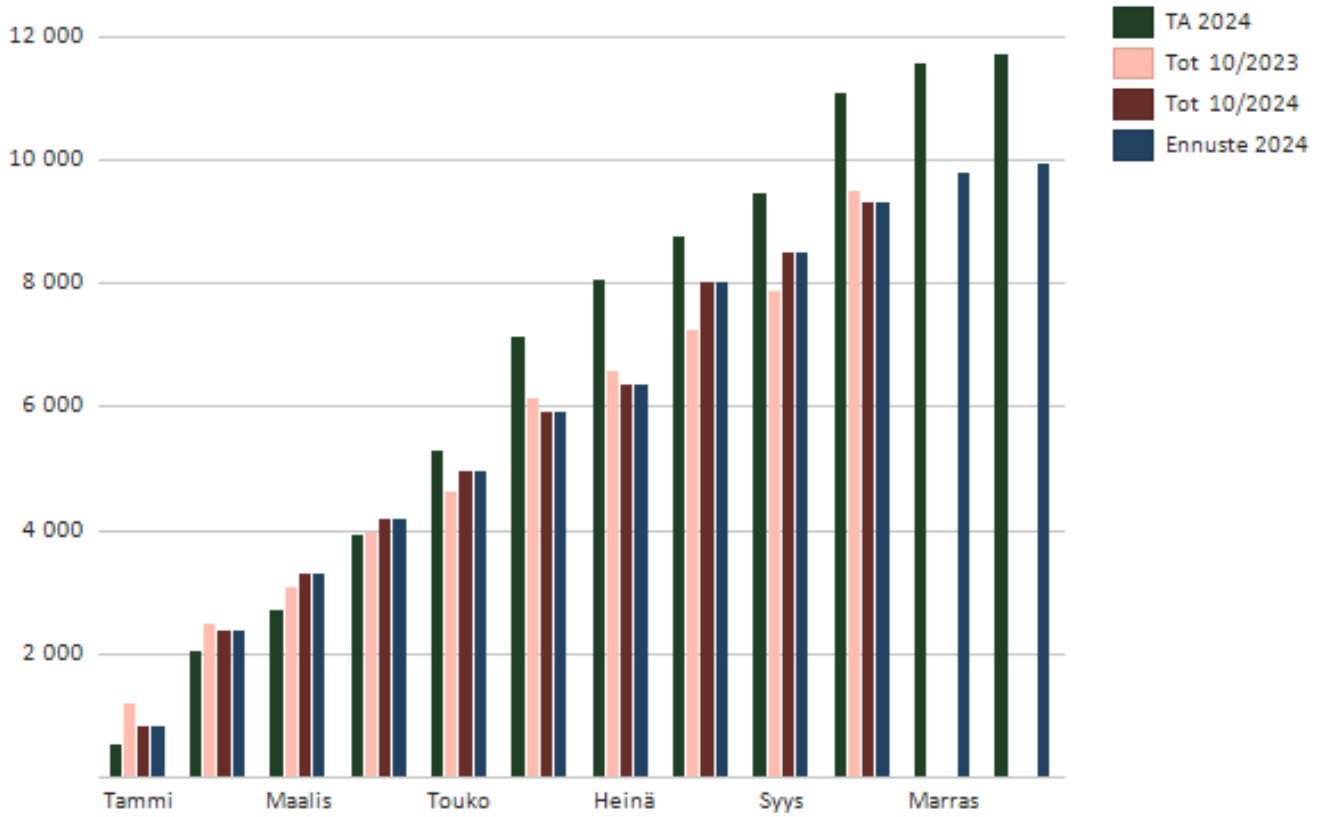
Vesiliikelaitoksen alijäämä johtuu siitä, että vuoden viimeinen laskutus tehtiin vasta marraskuun lopulla. Arvonlisäveromuutoksen vuoksi.

Verotilitykset ovat olleet tammi-marraskuussa 30,59 milj. euroa, mikä on 94,32 prosenttia muutetusta talousarviosta (32,4 milj. euroa).

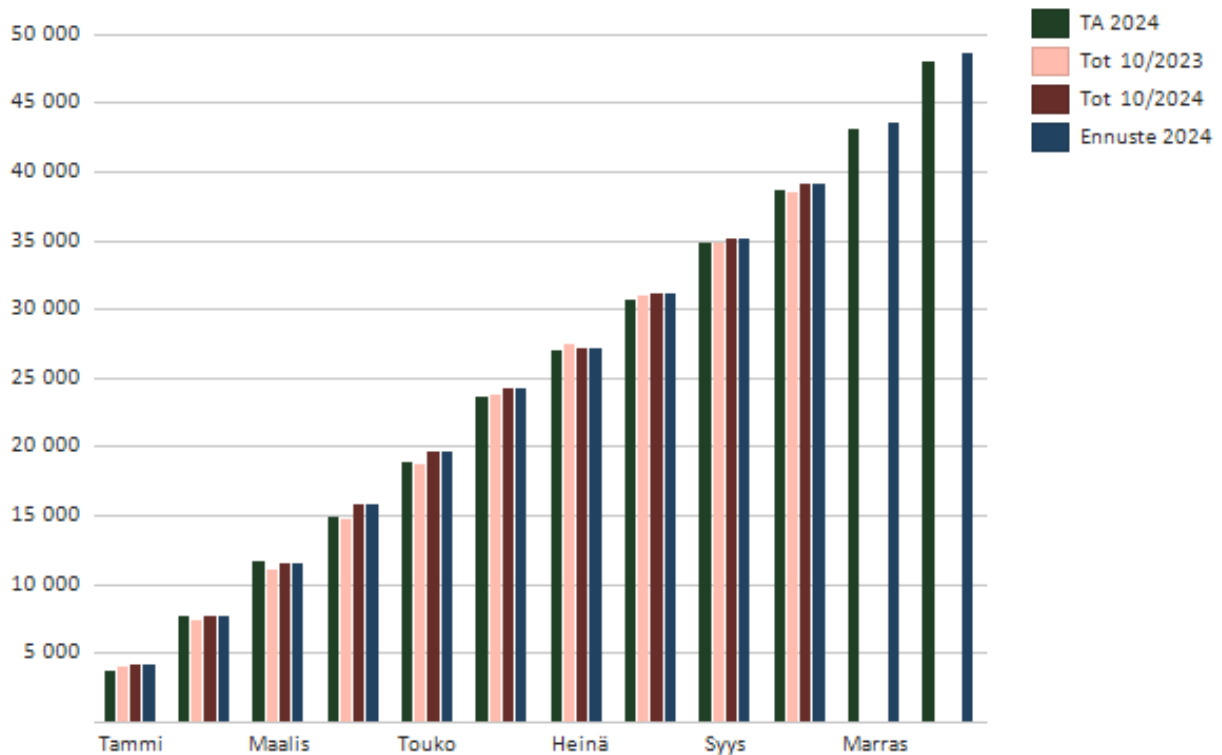
Valtionosuudet ovat olleet tammi-marraskuussa 8,8 milj. euroa, mikä on 92,74 % talousarviosta (9,5 milj. euroa).

# Loimaan kaupunki ja vesilaitos

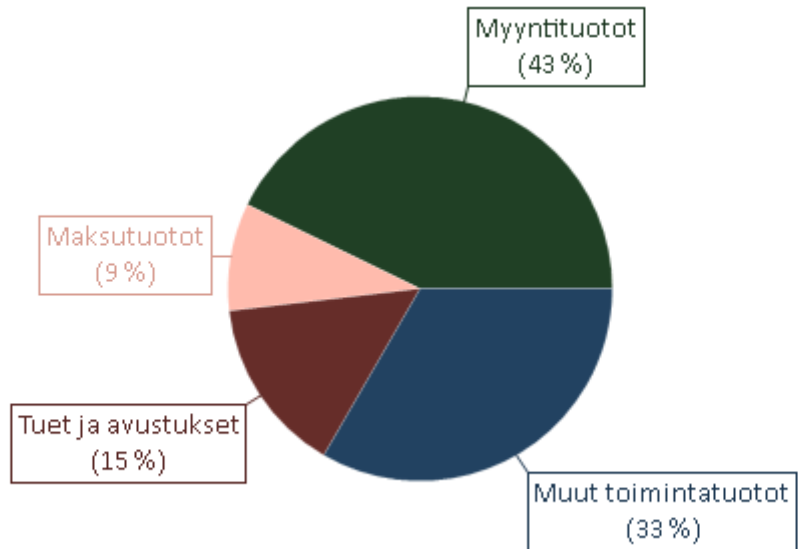
## Toimintatuotot



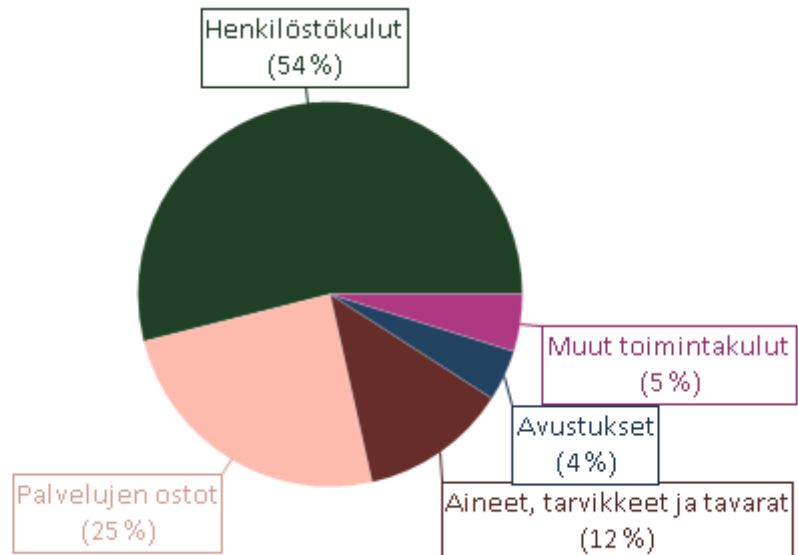
## Toimintakulut: Vertailu edellisen vuoden toteumaan ja ennuste 1000 € (ulkoinen, keskinäinen)



**Toimintatuotot tiliryhmittäin**  
(ulkoinen, keskinäinen)



**Toimintakulut - Kulurakenne**  
(ulkoinen, keskinäinen)



## Yhteenvedo - Menot - Tulot - Netto

### Ulkoinen, keskinäinen

€ (Ulk.)	TP 2023	TOT 10/2023	TA 2024	M 2024	TA + M 2024	TOT 10/2024	TOT % 10/2024	Poik.
<b>Loimaan kaupunki ja vesilaitos</b>								
Toimintatuotot	11 712 823	9 475 255	11 087 989	610 000	11 697 989	9 320 440	80 %	-2 377 549
Toimintakulut	-47 307 907	-38 476 222	-46 711 178	-1 375 440	-48 086 618	-39 182 115	81 %	8 904 503
Toimintakate	-35 595 084	-29 000 968	-35 623 189	-765 440	-36 388 629	-29 861 675	82 %	6 526 954
<b>Loimaan peruskaupunki</b>								
Toimintatuotot	8 691 969	6 701 465	7 368 820	610 000	7 978 820	6 793 761	85 %	-1 185 059
Toimintakulut	-44 417 177	-36 098 954	-43 813 012	-1 375 440	-45 188 452	-36 740 001	81 %	8 448 451
Toimintakate	-35 725 208	-29 397 489	-36 444 192	-765 440	-37 209 632	-29 946 240	80 %	7 263 392
<b>Kaupunginvaltuusto</b>								
Toimintatuotot								
Toimintakulut	-39 537	-24 445	-54 387		-54 387	-27 885	51 %	26 502
Toimintakate	-39 537	-24 445	-54 387		-54 387	-27 885	51 %	26 502
<b>Tarkastuslautakunta</b>								
Toimintatuotot								
Toimintakulut	-20 004	-14 970	-28 995		-28 995	-18 485	64 %	10 510
Toimintakate	-20 004	-14 970	-28 995		-28 995	-18 485	64 %	10 510
<b>Keskusvaalilautakunta</b>								
Toimintatuotot	29 909	29 909	101 000		101 000	59 261	59 %	-41 739
Toimintakulut	-38 461	-31 127	-101 000		-101 000	-64 715	64 %	36 285
Toimintakate	-8 552	-1 218				-5 454		-5 454
<b>Vaikuttajaelimet</b>								
Toimintatuotot						730		730
Toimintakulut	-4 589	-1 514	-20 002		-20 002	-6 100	30 %	13 902
Toimintakate	-4 589	-1 514	-20 002		-20 002	-5 370	27 %	14 632
<b>Poikkeusolot</b>								
Toimintatuotot	551 824	395 367						
Toimintakulut	-196 407	-169 416				-1 053		-1 053
Toimintakate	355 417	225 951				-1 053		-1 053
<b>Kaupunginhallitus</b>								
Toimintatuotot	718 742	256 543	705 420	420 000	1 125 420	781 745	69 %	-343 675
Toimintakulut	-6 038 881	-4 868 111	-6 123 831	-255 440	-6 379 271	-5 043 639	79 %	1 335 632
Toimintakate	-5 320 139	-4 611 569	-5 418 411	164 560	-5 253 851	-4 261 893	81 %	991 958
<b>Konsernijohto</b>								
Toimintatuotot	224 116	35 654	226 220		226 220	42 397	19 %	-183 823
Toimintakulut	-3 177 376	-2 581 562	-3 234 231	-171 440	-3 405 671	-3 025 776	89 %	379 895
Toimintakate	-2 953 259	-2 545 908	-3 008 011	-171 440	-3 179 451	-2 983 379	94 %	196 072
<b>Elinvoima</b>								
Toimintatuotot	494 626	220 888	479 200	420 000	899 200	739 349	82 %	-159 851
Toimintakulut	-2 861 506	-2 286 549	-2 889 600	-84 000	-2 973 600	-2 017 863	68 %	955 737
Toimintakate	-2 366 880	-2 065 660	-2 410 400	336 000	-2 074 400	-1 278 514	62 %	795 886
<b>Sivistyslautakunta</b>								
Toimintatuotot	3 265 010	2 684 292	2 477 900	190 000	2 667 900	2 187 074	82 %	-480 826
Toimintakulut	-26 937 357	-22 149 003	-26 572 689	-920 000	-27 492 689	-22 323 433	81 %	5 169 256
Toimintakate	-23 672 347	-19 464 711	-24 094 789	-730 000	-24 824 789	-20 136 359	81 %	4 688 430
<b>Elinympäristölautakunta</b>								
Toimintatuotot	4 126 484	3 335 355	4 084 500		4 084 500	3 764 951	92 %	-319 549
Toimintakulut	-11 142 074	-8 840 502	-10 912 108	-200 000	-11 112 108	-9 254 959	83 %	1 857 149
Toimintakate	-7 015 590	-5 505 148	-6 827 608	-200 000	-7 027 608	-5 490 008	78 %	1 537 600
<b>Loimaan Vesi -liikelaitos</b>								
Toimintatuotot	3 020 855	2 773 790	3 719 169		3 719 169	2 526 679	68 %	-1 192 490
Toimintakulut	-2 890 730	-2 377 268	-2 898 166		-2 898 166	-2 442 113	84 %	456 053
Toimintakate	130 124	396 522	821 003		821 003	84 565	10 %	-736 438

## Investoinnit

<b>Investoinnit yhteensä</b>	<b>TA 2024</b>	<b>Tot 10/2024</b>	<b>Ero TA-käyttö</b>	<b>Tot %</b>
<b>Investoinnit Loimaan kaupunki ja Vesilaitos</b>				
Menot	-6 355 423	-3 290 357	-3 065 066	52 %
Tulot	100 000	352 580	-252 580	353 %
Netto	-6 255 423	-2 937 777	-3 317 646	47 %
<b>Kaupungin investoinnit</b>				
Menot	-4 440 423	-2 476 268	-1 964 155	56 %
Tulot	100 000	352 580	-252 580	353 %
Netto	-4 340 423	-2 123 688	-2 216 735	49 %
<b>Vesilaitoksen investoinnit</b>				
Menot	-1 915 000	-814 089	-1 100 911	43 %
Tulot	0	0	0	0 %
Netto	-1 915 000	-814 089	-1 100 911	43 %