

TARJOUS

13.11.2023

MYYNTI: Helenta Oy/Päivi Virtanen
Nikkarinkuja 8, 21380 Aura
Puh. 050-585 6775
paivi.virtanen@helenta.fi

RAKENTAJA: Rakennuspalvelu Markku Laaksovirta Oy/Markku Laaksovirta
Leiritie 19, 27800 Säskylä
Puh. 0500-467215
rakennuspalvelu@laaksovirta.fi

Tarjoamme Loimaan kaupungille 2 kappaletta Asunto Oy Virttaan Urhonpuiston rivitalo-osakkeita. Huoneiston vaihtoehtoiset pinta-alat ovat 73,0 m² ja 60,0 m². Huoneistoja on suunniteltu 6 kpl.

Asuntojen tarkemmat tiedot löytyvät liitteessä olevasta esitteestä.

Koska rakennushanke ei sijaitse Loimaan kaupungin keskusalueella, niin on äärimmäisen tärkeää, että Loimaan kaupunki olisi hankkeen ennakkomarkkinoinnin käydessä mukana, tehden alustavat varaukset heti alkuvaiheessa.

Rakennushankkeen aloitus on suunniteltu alkavan alkukesästä 2024 ja arvioitu valmistuminen alkukesästä 2025.

HELENTA OY



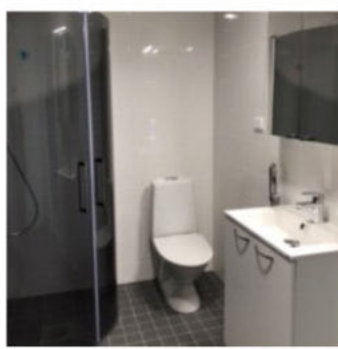
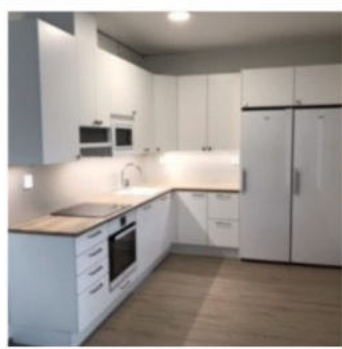
Päivi Virtanen

RAKENNUSPALVELU MARKKU LAAKSOVIRTA OY



Markku Laaksovirta

ASUNTO OY VIRTTAAN URHONPUISTO



ENNAKKOMARKKINOINTI

Rivitalo, 6 asuntoa

- 2 h +k+s, 60m²/ 2 kpl
- 3 h+k+s, 73m² /4 kpl
- Puolilämmin varasto sisäänkäynnin vieressä
- 2 autopaikkaa /asunto
- Autokatos
- Oma n.3000m² tontti

Loistavasti suunniteltu uusi rivitalokohde rakentuu Virttaalle Pikku-Lapin upeisiin maisemiin. Laadukkaasti toteutettava rivitalo on loistava valinta eri elämäntilanteisiin. Erinomaiset ulkoilu- ja harrastusmahdollisuudet alkavat heti kotiovelta. Elämä uudessa taloyhtiössä on huolettoman helppoa ja kauniit sekä ajattomat materiaalit viimeistelevät fiiliksen, että täällä arkikin on yhtä juhlaa. Ota yhteyttä ja varaa pian omasi!

Myynti ja esittelyt:

Helenta Oy Päivi Virtanen
Puh.050-585 6775
paivi.virtanen@helenta.fi

Rakentaja:

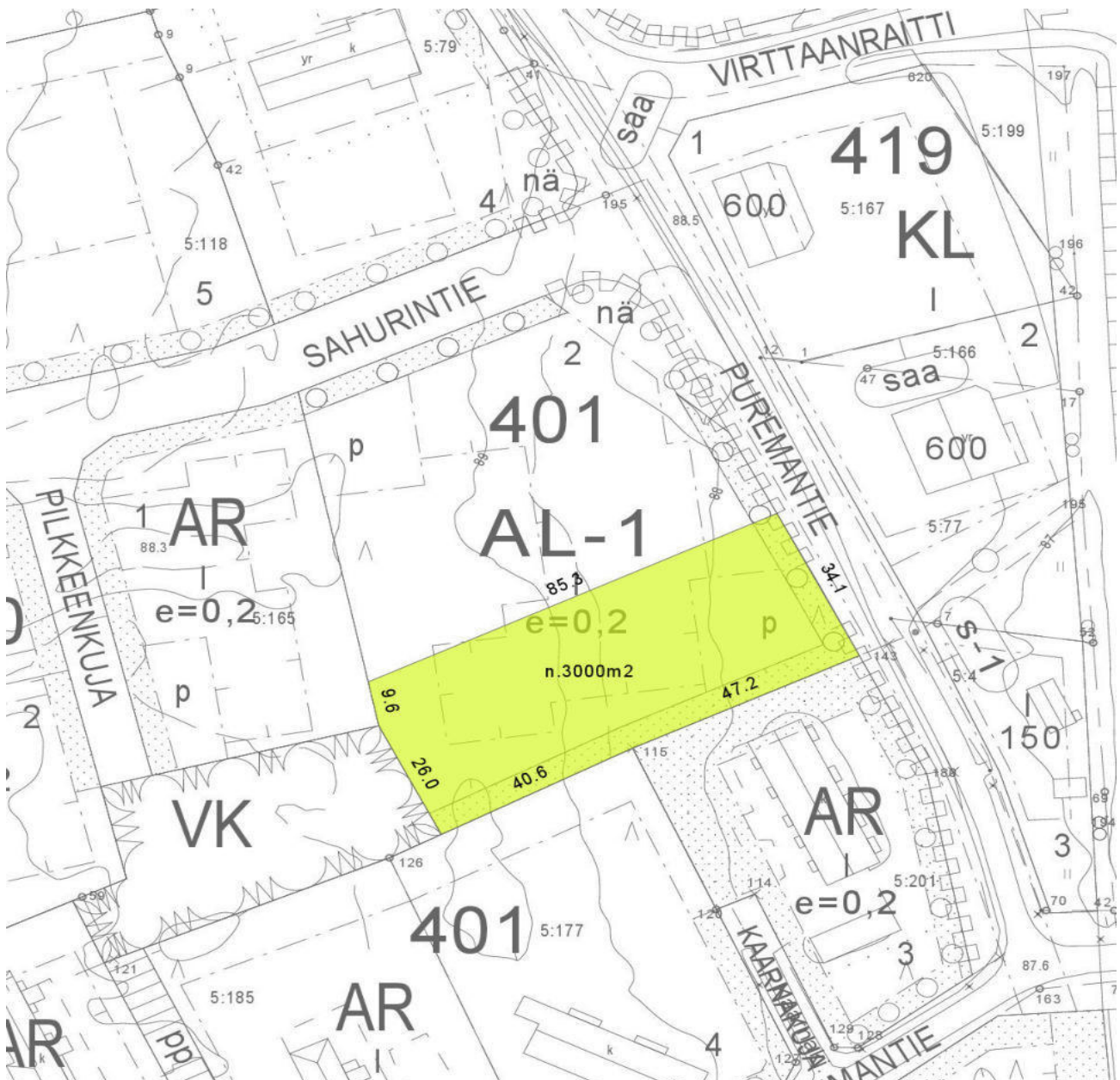
Rakennuspalvelu Markku Laaksovirta Oy
Puh. 0500-467 215
rakennuspalvelu@laaksovirta.fi

Yleistiedot: Asunto Oy Urhonpuisto toteutetaan Loimaalle Virttaan kylälle. Rakennuskohde muodostuu yhdestä yksitasoisesta rivitalosta, jossa on kuusi huoneistoa.

Piha	Pihan kulkuväylät, pysäköintialueet ja autokatosten alueet tehdään sorapintaisina.
Rakennusten runkorakenteet	Perustus, kantava teräsbetonilaatta. Sokkelit betonivalu. Rakennuksessa on puurunko. Ulkoseinät ovat paneeliverhottuja puurunkoisia seinä.
Kevyet väliseinät	Huoneistojen väliseinät ovat teräsbetoniseiniä.
Yläpohja	Yläpohjassa on sisäverhouksena kipsilevy, koolaus 50 mm, höyrynsulku (muovikelmu/saummat teipattuna, lämmöneriste 500 mm puhallusvilla).
Vesikatto	Vesikatteena konesaumattu peltikate. Alushuopa, aluslaudoitus, kantavat puuristikot, tuulettuva ilmatila.
Alapohja	Alapohjana kantava teräsbetonilaatta.
Lattiat	Saunan, pesuhuoneen, wc:n ja tuulikaapin lattioissa klinkkerilaatta. Kaikissa huoneissa ja eteisessä vinyylilankkulattiat.
Seinäpäällysteet	Ikkunaseinät, keittiön, eteisen ja wc:n seinät maalataan. Muiden asuinhuoneistojen seinät maalataan/ tapetoidaan lasikuitu- tai paperitapetilla. Pesuhuoneen seinät laatoitetaan, samoin kuin keittiön kalustoväli ja wc:n altaan tausta.
Sauna	Löylyhuoneen seinät paneloidaan. Lauteet vastaavasta materiaalista kuin paneeli. Vakiovarustus ei käsitä tasolauteita (eli laudetta, jossa kiuas on upotettu). Saunan ovi savulasiovi.
Kattopinnoitteet	Kattopinnot pääosin kipsilevyä. Kosteiden tilojen katot paneloidaan.
Ikkunat	Ikkunat ovat avattavia, puualumiini- ikkunoita, joissa tehdasasennetut sälekaihtimet. Sisäpuite ja karmi ovat valkoiseksi maalattuja.
Ovet	Ulko-ovet alumiini/puuovia, HDF, maalattuja. Olopihaovet ovat parvekeovia. Huoneiden ovet ovat huullettuja laakaovia vakioheloin. Varaston ovi on puupaneloitu.
Kalusteet ja laitteet	Kaikki kalusteet ovat puusepänteollisuuden vakiomallistoa. Keittiökaluksien ovet ovat MDF-levyjä. Keittiöihin asennetaan induktioliedet, valolliset liesikuvut, astianpesukone ja jääkaappi/pakastin tai jääkaappi sekä pakastinkaappi ostajan valinnan mukaan. Pesuhuoneet kalustetaan piirustusten mukaan.
Lämmitys ja ilmanvaihto sekä erillinen liesituuletin	Kohteessa on keskuslämmitys/vesikiertoinen lattialämmitys, vesi-ilmalämpöpumppu. Asuntoihin tulee huoneistokohtainen ilmanvaihto lämmöntalteenotolla.

LVI- ja sähkötyöt	LVI- ja sähkötyöt tehdään erikoispiirustusten mukaan. Sähkö ja käyttövesi mitataan huoneistokohtaisesti.
Tietoliikenne ja TV	Huoneistot kaapeloidaan nopean tietoliikenteen mahdollistavalla yleis-kaapelointijärjestelmällä. Yhtiö liitetään valokuituverkkoon, johon kuuluu kaapeli-TV.
Terassi	Takaterassit ovat puurakenteisia. Niiden lattiat ovat kestopuuta, ns. rakolattia. Terassien välissä puinen seinäke.
Varastotilat	Kullekin asunnolle kuuluu oma puolilämmin varasto asunnon sisäänkäynnin vieressä
Autopaikat	Jokaiselle huoneistolle kuuluu 2 autopaikkaa, toinen pihapaikka ja toinen katospaikka. Autokatos varustetaan valolla ja pistorasiolla/latausvalmius sähköautolle. Jokainen hankkii latausaseman itse, ei kuulu varustuksiin.

RAKENNUSPAIKKA:





2 H+KT+S , 60 M2

MH. 64.800,00 €
LO. 97.200,00 €
VH. 162.000,00 €

3 H+K+S , 73 M2

MH. 78.840,00 €
LO. 118.260,00 €
VH. 197.100,00 €

- Arvioitu valmistuminen: 5/2025
- Rakentaminen aloitetaan: 5/2024
- Rakentaja: Rakennuspalvelu Markku Laaksovirta Oy
- Arkkitehtisuunnittelu: Arkkitehtitoimisto Hannu Vaisto Oy

- Lämmitysmuotona on taloudellinen ja energiatehokas vesi-ilmalämpöpumppu (kiinteistö), josta johdetaan miellyttävä vesikiertoinen lattialämmitys huoneistoihin
- Kaikissa huoneistoissa valmis internet-yhteys/ Lounea valokuitu
- Huoneistokohtainen koneellinen ilmanvaihto lämmöntalteenotolla
- Valmius sähköauton latausasemalle

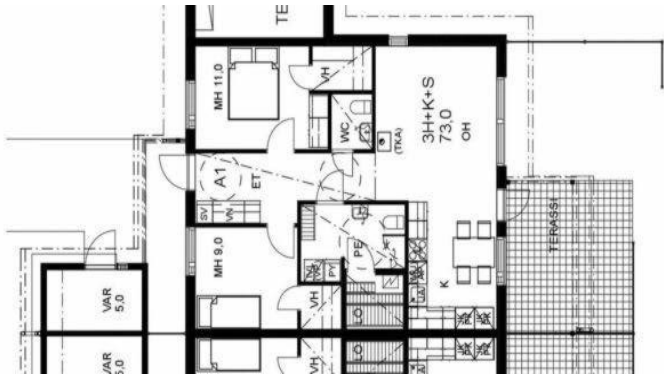
- RS-pankki: Alasatakunnan OP

KIINNOSTUITKO ?

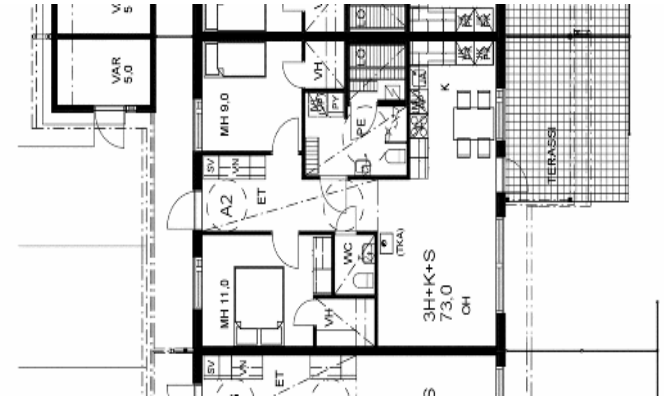
TUTUSTU JA
VARAA PIAN
OMASI

Toiveittesi mukainen koti!

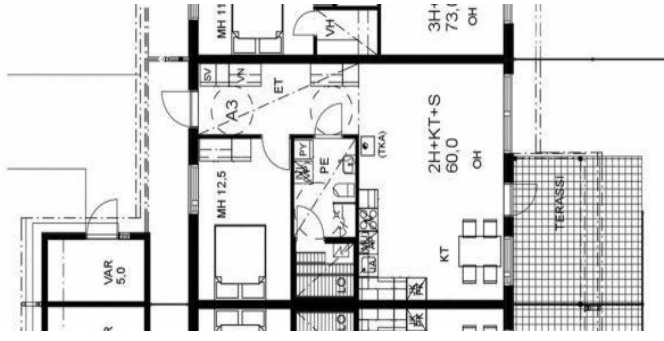
Ostaessasi uuden kotisi riittävän ajoissa voit teettää huoneistoon lisä- ja muutostöitä. Voit vaikuttaa mm. kalusteisiin ja materiaaleihin ja näin saada juuri toiveittesi mukaisen kodin!



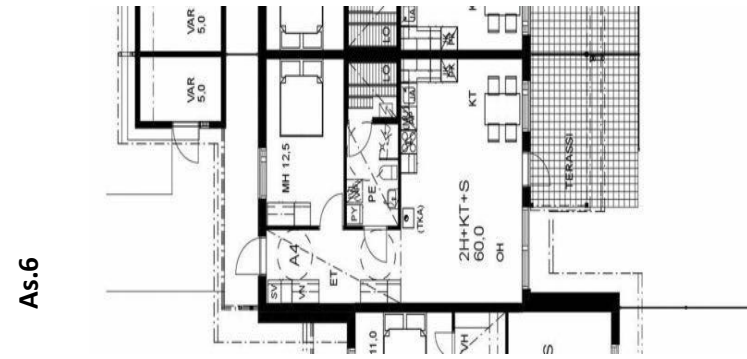
As.1



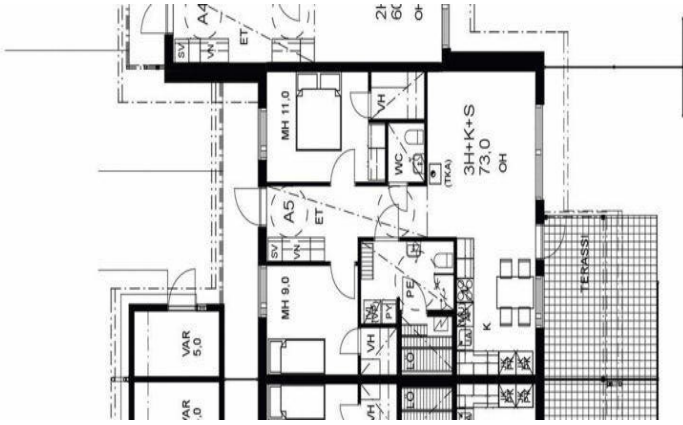
As.2



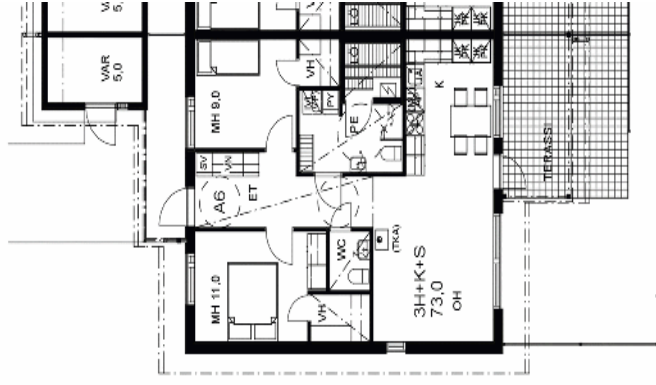
As.3



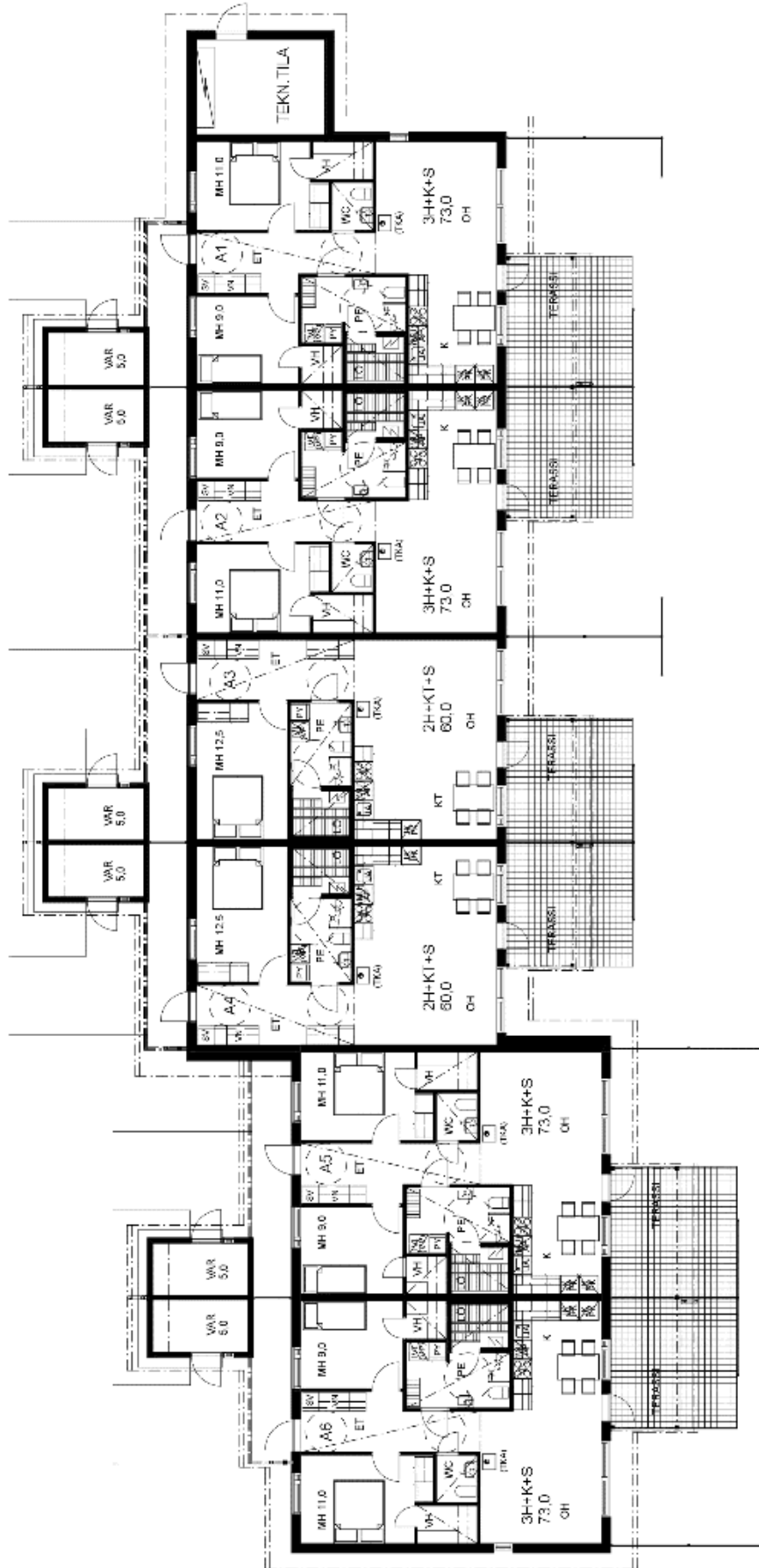
As.6

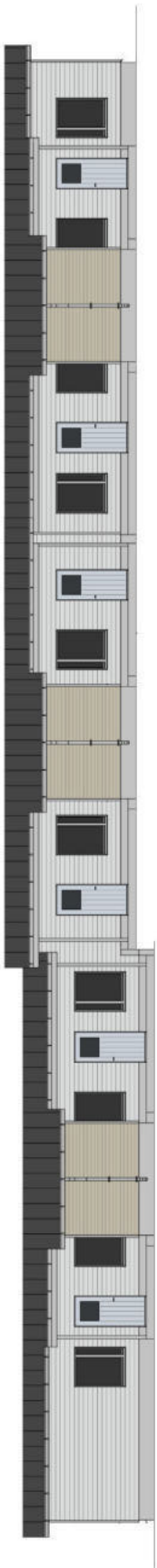


As.4

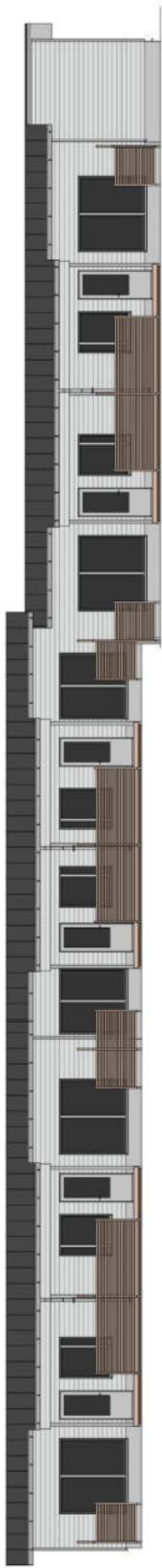


As.5





KOILLISEEN



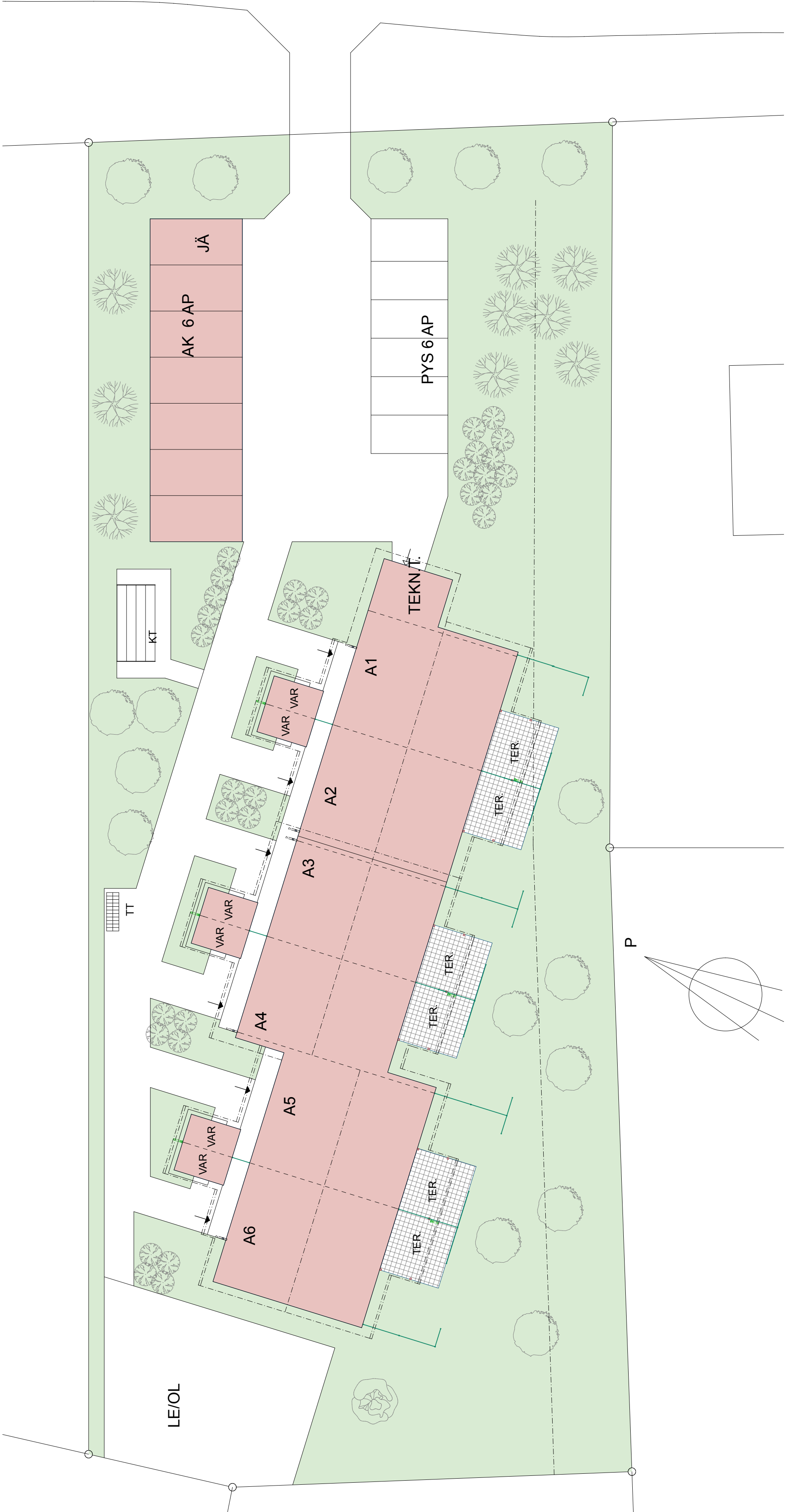
LOUNAASEEN



KAAKKOON

LUOTEISEEN

PUREMANTIE



JÄ

AK 6 AP

PYS 6 AP

KT

TT

VAR VAR

A1

TEKNT.

A2

A3

A4

A5

A6

VAR VAR

VAR VAR

VAR VAR

TER TER

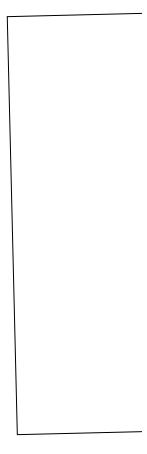
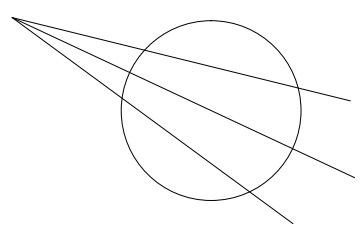
TER TER

TER TER

TER TER

LEI/OL

P



ASUNTO OY VIRTTAAN URHONPUISTO

HUONEISTOJEN PINTAKÄSITTELY JA VARUSTELU

ETEINEN

Lattia: Vinyylilankku, jalkalistat valkoiset
Seinät: Tasoitettu, maalaus taitettu valkoinen
Katto: MDF-paneeli, valkoinen

OLOHUONE

Lattia: Vinyylilankku, jalkalistat valkoiset
Seinät: Tasoitettu, maalaus taitettu valkoinen / Tapetti
Katto: MDF-paneeli, valkoinen

KEITTIÖ

Lattia: Vinyylilankku, jalkalistat valkoiset
Seinät: Tasoitettu, maalaus taitettu valkoinen
Katto: MDF-paneeli, valkoinen
Kalusteet: Vakiovalmisteisia kalustepiirustuksen mukaan. Työtasot laminaattia, allas upotettu yksialtainen rst-allas tai komposiittiallas. Välitilalevy laminaattilevy.
Koneet: Kalustepiirustusten mukaan jääkaappi/pakastin tai jääkaappi ja pakastin, induktioliesi, liesituuletin, kalusteuuni, astianpesukone.

MAKUHUONEET

Lattia: Vinyylilankku, jalkalistat valkoiset
Seinät: Tasoitettu, maalaus taitettu valkoinen / Tapetti
Katto: MDF-paneeli, valkoinen
Kalusteet: Vakiovalmisteisia kalustesuunnitelman mukaan

VAATEHUONE

Lattia: Vinyylilankku, jalkalistat valkoiset
Seinät: Tasoitettu, maalaus taitettu valkoinen
Katto: MDF-paneeli, valkoinen
Kalusteet: Vaatetanko ja hyllyjä, lisätyönä säilytysjärjestelmät

KYLPYHUONE

Lattia: Vesieristys ja laatoitus 10x10 laatalla (saumaväri laatan mukaan)
Seinät: Vesieristys ja laatoitus 25 x 40 laatalla (saumaväri laatan mukaan)
Katto: Kosteudenkestävä MDF-paneeli valkoinen
Kalusteet: Vakiovalmisteisia kalustesuunnitelman mukaan
Koneet: Tila pesukoneelle tai pesutornille
Varusteet: Wc-istuin (korkea), pesuallashana ja suihku
Suihkuseinä (taittuva)

SAUNA

Lattia: Vesieristys ja laatoitus 10 x 10 laatalla (saumaväri laatan mukaan)
Seinät: Paneeli
Katto: Paneeli
Lauteet: Runko puuta, laudetasot ja askelmat puuta (tervaleppä/haapa)
Kiuas: Sähkökiuas ohjauspaneelilla

ERILLINEN WC

Lattia: Vesieristys ja laatoitus 10x10 laattalla (saumaväri laatan mukaan)

Seinät: Tasoitettu, maalaus taitettu valkoinen.

Pesualtaan välitila: Vesieristys ja laatoitus 25 x 40 laattalla (saumaväri laatan mukaan)

Katto: MDF-paneeli, valkoinen

Kalusteet: Allaskaappi, peili valaisimella

Varusteet: Wc-istuin (korkea), pesuallashana bideesuihkulla

HUONEISTOKOHTAINEN VARASTO

Lattia: Betonilattia

Seinät ja katto: Levytetty

TEKNINEN TILA

Lattia: Maalattu betonilattia

Seinät ja katto: Levytetty

AUTOKATOS:

Katto: Konesaumattu teräspeltikatto, aluskate, aluslaudoitus, kantavapuuristikko, harvalauta

Pohja: Sepelipinnoite, kantava sorakerros, suodatinkangas, perusmaa

Ulkoseinät: Verhouslauta, vaaka

MUUTOSTYÖT:

Ostaja voi halutessaan esittää sisällöstä poikkeavia toivomuksia ostamaansa asuntoon. Niistä annamme kirjallisen lisä- ja muutostyötarjouksen. Muutostyöaikataulusta käy ilmi muutostyömahdollisuudet eri rakentamisvaiheessa.

HUOMIOITAVAA:

Tämä rakennustapaseloste on ohjeellinen ja perustuu laatimisajankohdan suunnitelmiin. Rakentaja varaa oikeuden muuttaa kohteen rakenteita, materiaaleja, kalusteita, koneita ja varusteita toisiin samanarvoisiin tai rakenteellisesti vastaaviin. Esitteiden tiedot ja havainnekuvat voivat yksityiskohdiltaan poiketa valmiista toteutuksesta. Suunnitelmien kalustemerkinnot ovat muodoiltaan suuntaa antavia. Rakennusteknisien syiden takia asuntoihin saattaa tulla putkikoteloita ja/tai kattojen alas laskuja, jotka eivät myyntimateriaaleista käy ilmi.



HYVÄ SIJAINTI

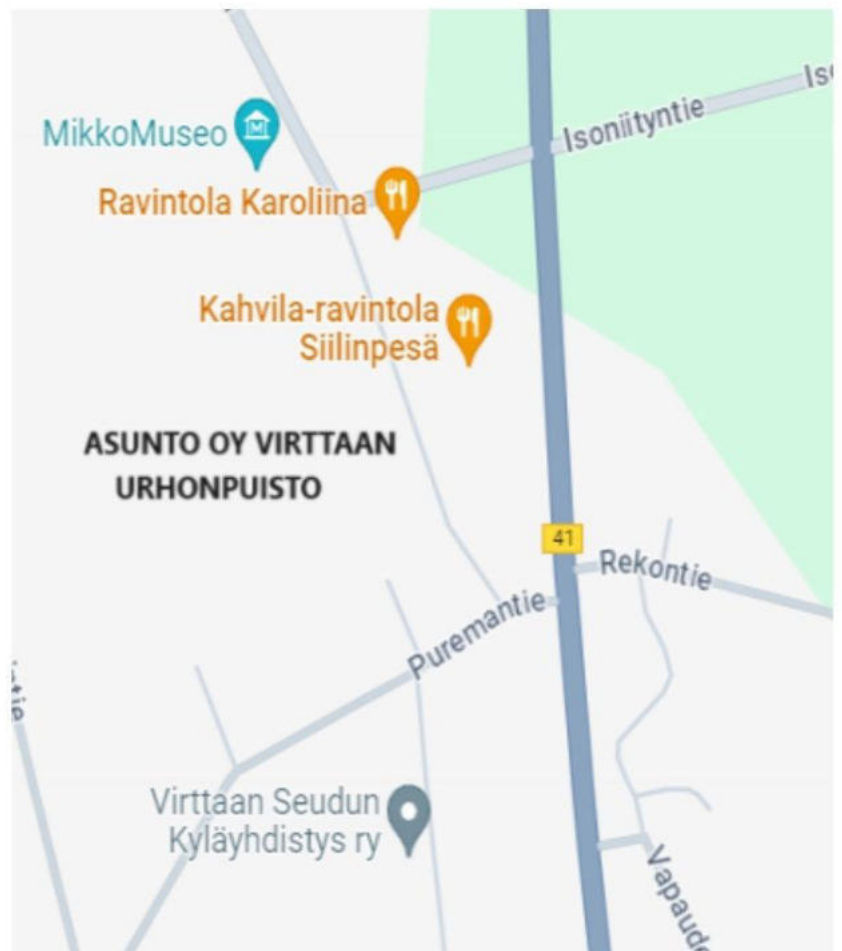
HELSINKI 195 KM

TAMPERE 103 KM

PORI 88 KM

TURKU 63 KM

LOIMAA 26 KM



LAADUKASTA RAKENTAMISTA
Rakennuspalvelu Markku Laaksovirta Oy
Leiritie 19, 27800 SÄKYLÄ
0827160-6

