

# Juvantie, Loimaa

# Liikenne-ennuste

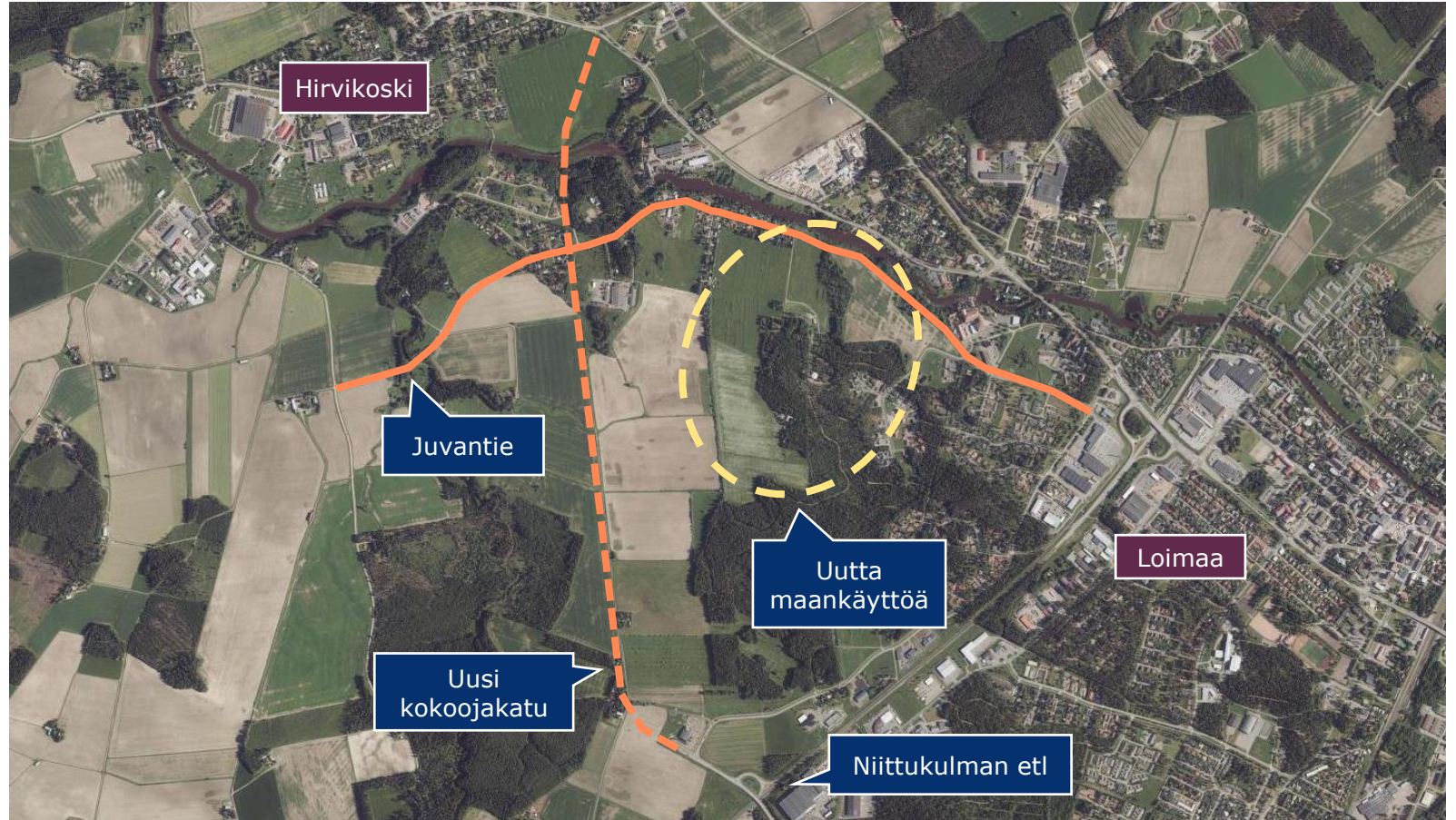
14.3.2022

**RAMBOLL**

Bright ideas.  
Sustainable change.

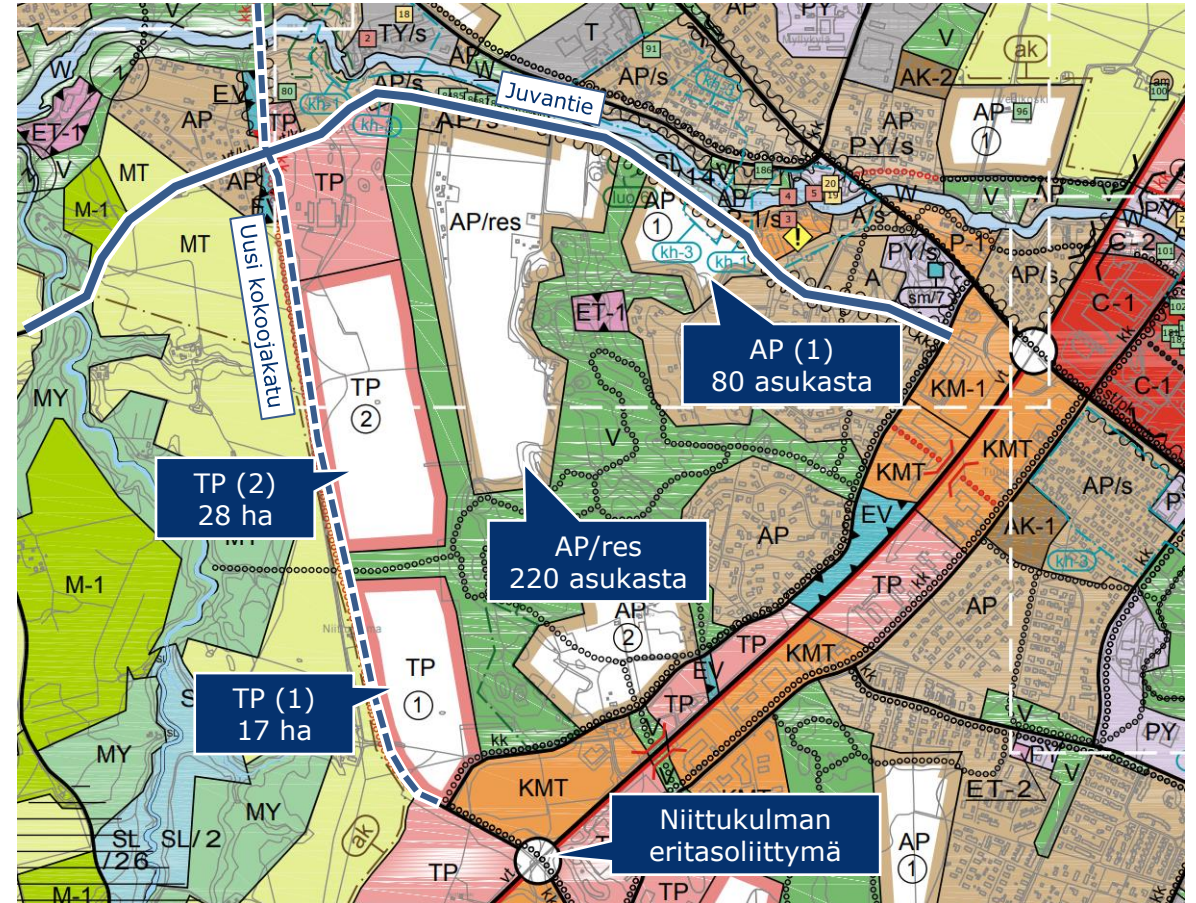
# Johdanto

- Loimaan keskustan länsipuolelle ollaan kaavoittamassa uutta maankäyttöä sekä Hirvikosken ja Niittukulman eritasoliittymän väliin uusi kokoojaku joka risteää Juvantien (12609) kanssa.
- Tässä työssä tarkastellaan miten uuteen maankäyttöön kytkeytyvän Juvantien autoliikenteen määrät muuttuvat vuoteen 2045 mennessä
- Työssä tarkastellaan vain Juvantien autoliikenteen määriä



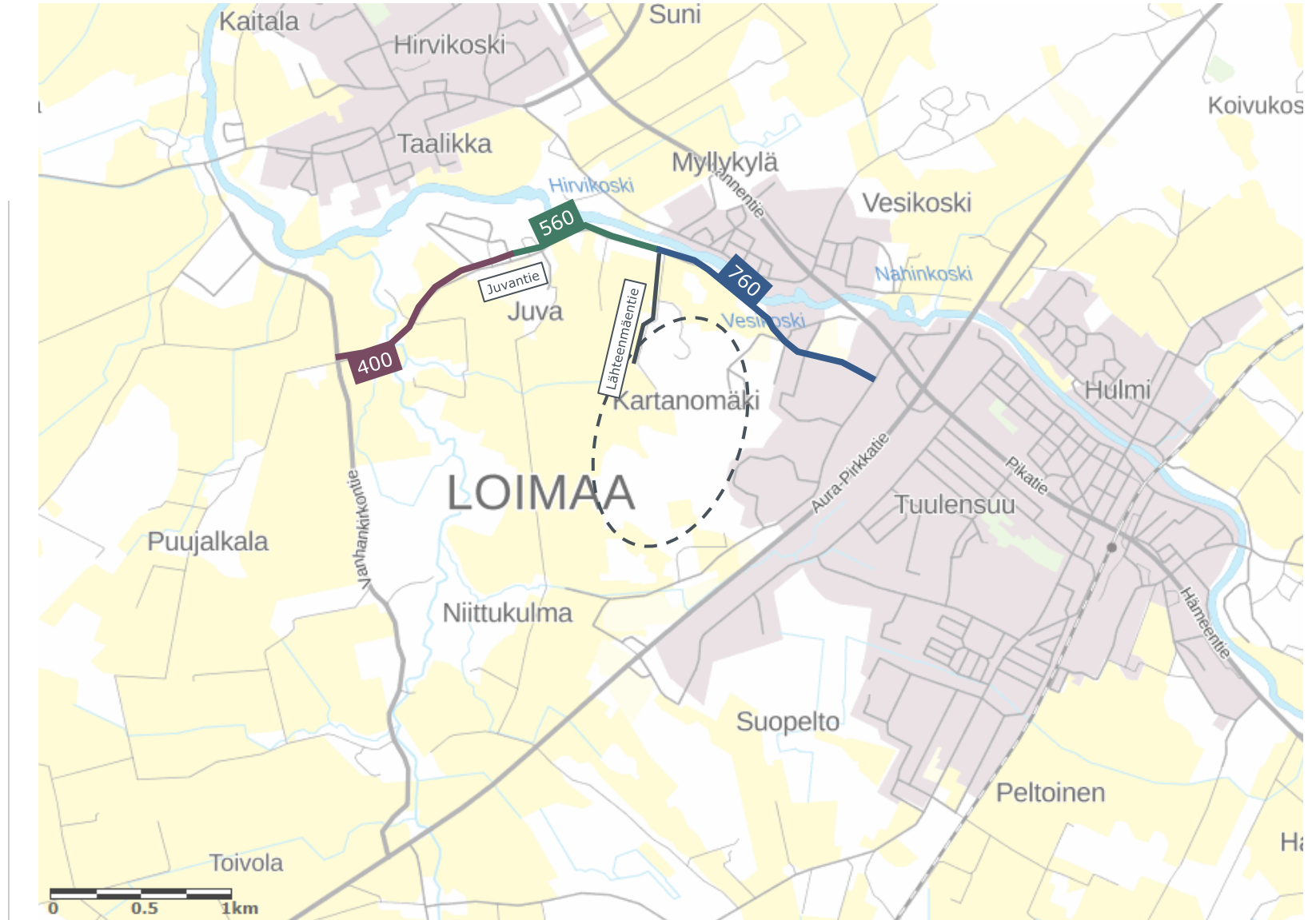
# Suunnittelualue ja muutokset v. 2045

- Alueelle on suunniteltu kaksi uutta asuinalueita yhteensä 300 asukkaalle:
  - AP (1): 80 asukasta
  - AP/res: 220 asukasta
- Asuinalueiden aiheuttama autoliikenne kohdistuu suoraan Juvantielle.
- Lähistölle on suunniteltu Juvantien ja Niittukulman eritasoliittymän välille uusi kokoojakatu sekä sen jatkeelle siltayhteys Hirvikoskelle.
- Kokoojakadun varteen on kaavoitettavissa yhteensä 45 ha uutta teollisuutta. Teollisuuden aiheuttama liikenne kulkee pääasiassa uuden kokoojakadun myötäisesti
- Osa Juvantien länsipään liikenteestä todennäköisesti siirtyy uudelle kokoojakadulle



# Nykytilanteen liikennemäärät

- Väyläviraston mukaan Juvantiellä vuorokauden liikennemäärä (KVL) 400–560 autoa/vrk.
  - Raskaan liikenteen osuus on 6 %.
- Loimaan kaupunki arvioi Lähteenmäentien päässä olevan Juvan kuntoradan (ympyröity katkoviivalla) lisäävän autoliikennettä 200 autoa/vrk Juvantiellä Lähteenmäentien itäpuolella.



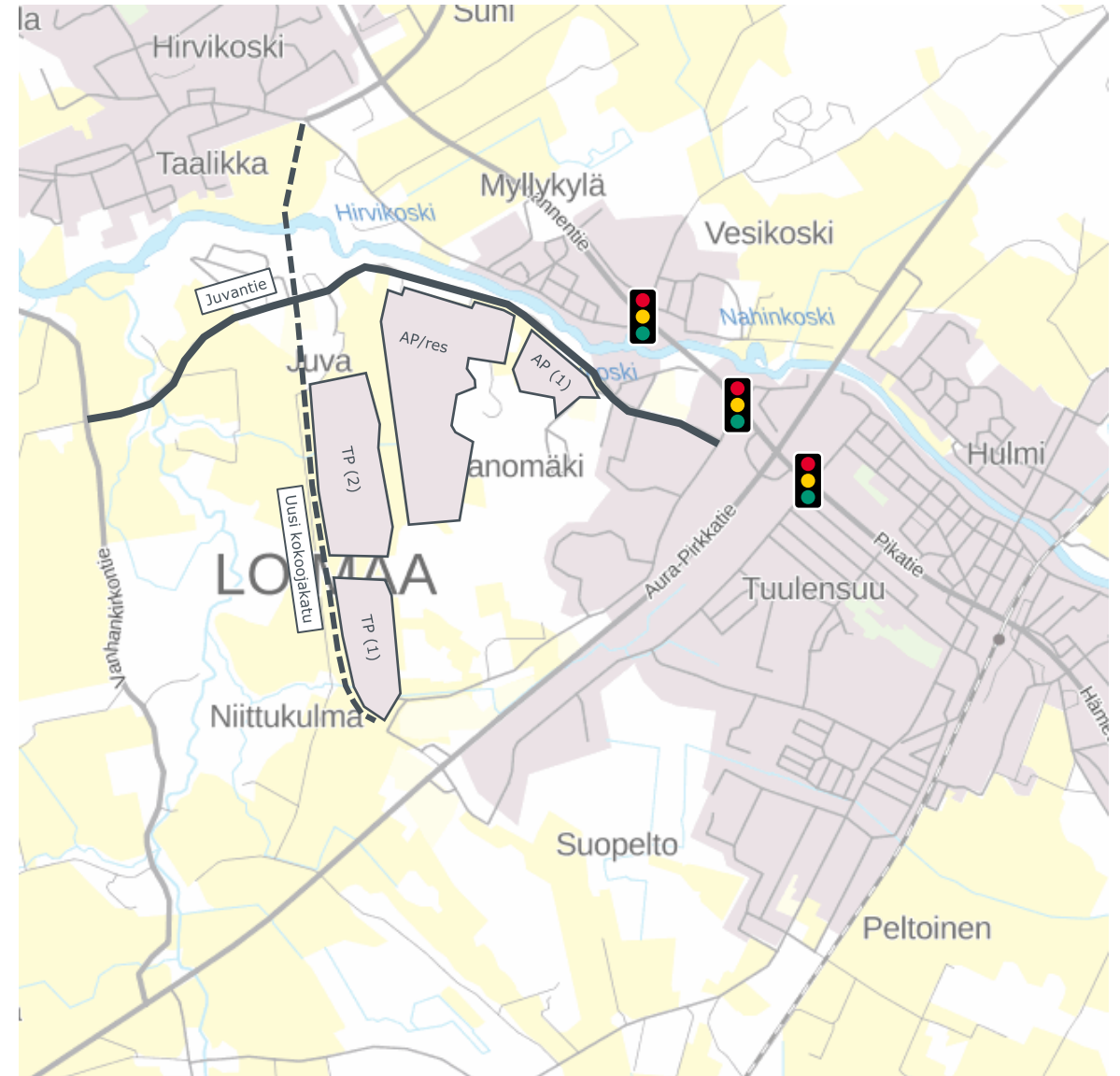
# Liikenne-ennuste

	Asumisen aiheuttamat matkat, autoa/vrk	Juvantie länsipää, autoa/vrk	Juvantie keskiosa, autoa/vrk	Juvantie itäpää, autoa/vrk
KVL 2022, nykytilanne		404	561	761
AP (1)	111	0	22	89
AP/res	304	0	61	243
Uusi asuminen yhteensä	415	0	83	332
Yleinen kasvu vuoteen 2045		50	69	94
Asuminen ja kasvu yhteensä		50	152	426
<b>KVL 2045 yht.</b>		<b>454</b>	<b>713</b>	<b>1187</b>

- Matkatuotos arvioitiin liikennetarpeen arviointi maankäytön suunnittelussa -oppaan avulla (SYKE).
- Loimaan Seutukunnan alueella on 35 000 asukasta. Arvioinnissa käytetään seuraavia lähtöarvoja:
  - Kotiperäiset matkat / asukas / vrk: 2,73
  - Henkilöauton kulkutapaosuus: 67 %
  - Henkilöauton keskikuormitus: 1,55
- Arvioitiin, että uusilta asuinalueilta liikenteestä 80 % suuntautuu Juvantietä itään ja 20 % länteen ja että uusi liikenne käyttää uutta kokoojakatua
- Moottoriliikenteen yleinen kasvu arvioitiin valtakunnallisen liikenne-ennusteen perusteella:
  - Henkilöautot: 12,4 % (2022–2045)
  - Kuorma-autot: 10,7 % (2022–2045)

# Uuden kokoojakadun vaikutuksen arviointi

- Uusi kokoojakatu Juvantien ja Niittukulman välille ja mahdollinen siltayhteys Juvantieltä Hirvikoskelle luo uuden pohjois-eteläsuuntaisen yhteyden ja ”kehätien” Loimaan länsipuolelle
- Juvantien yhteyttä ei arvioida erityisen houkuttelevaksi vaihtoehtoiseksi reitiksi esimerkiksi Hirvikoskelta Loimaan keskustaan; Lännentien yhteys on n. 700 m lyhyempi ja valo-ohjatuista liittymistä huolimatta nopeampi.
- Mahdollisen läpiajon lisääntyminen on huomioitu yleisen kasvukertoimen kautta.



# Arvio Juvantien liikennemäärästä vuonna 2045

- Juvantien itäpäässä uusilta asuinalueilta Loimaan keskustaankulkee arviolta **1190 autoa/vrk**.
- Uusilta asuinalueilta uudelle kokoojakadulle kulkee **710 autoa/vrk**.
- Uudelta kokoojakadulta Vanhankirkontielle kulkee länsipäässä **450 autoa/vrk**.

