



# Varhan hyte-toiminnan kuulumiset 22.10.2023

**Anneli Pahta, hyte-yksikkö**

# Sisältö

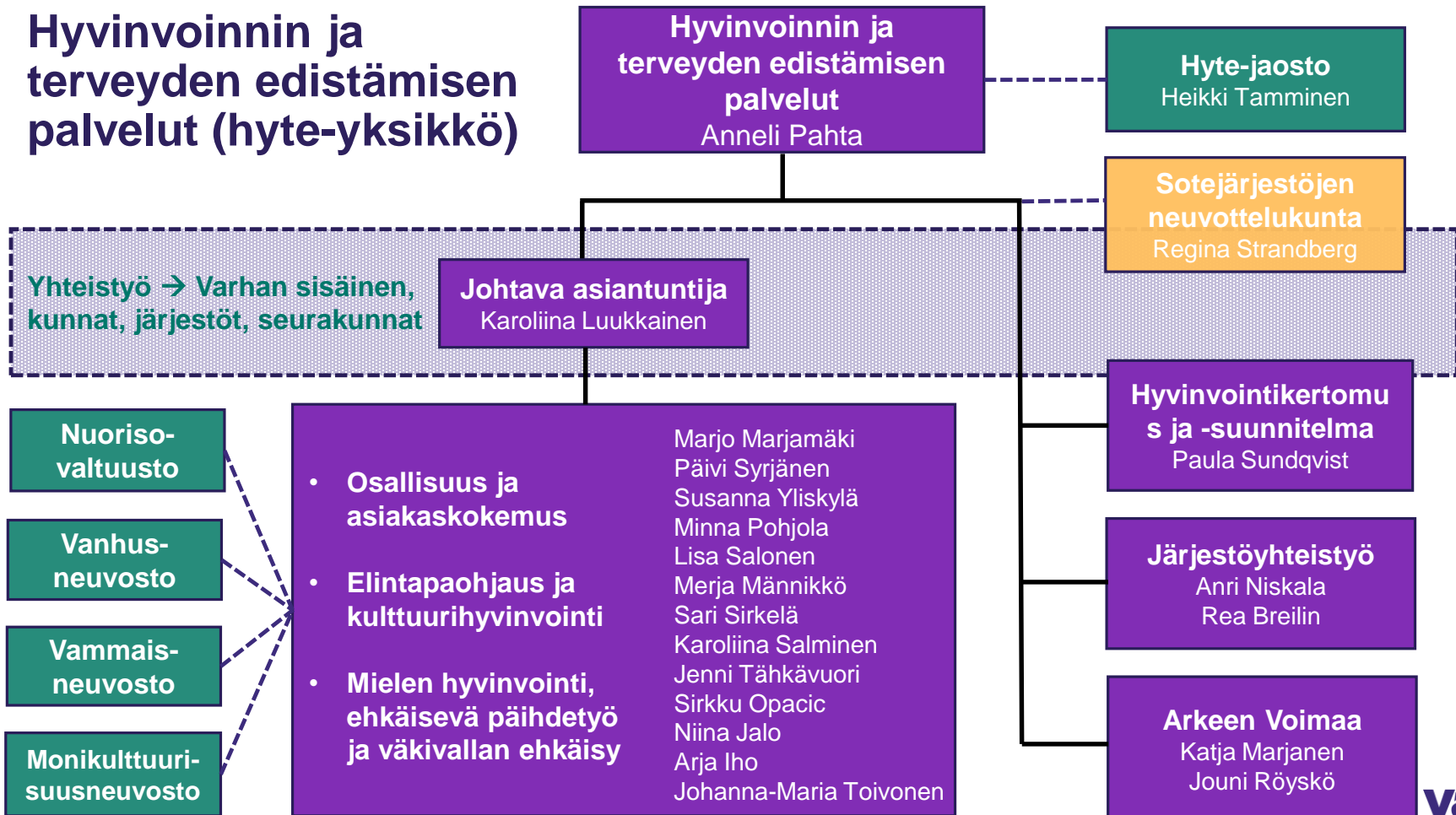
- Ajankohtaista Varhalla
- Varhan hyte-organisaatio
- Hyte-organisaation tehtävät
- Yhdyspintayhteistyö
- Hyten sisältötyö
- Hyte-työ kunnassa

# Ajankohtaista Varhalla

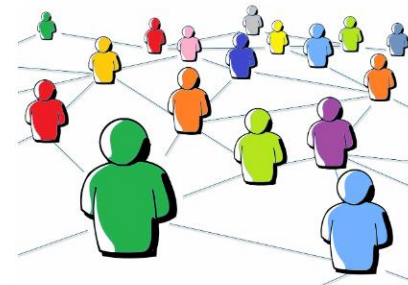
- Varhan palvelustrategia valmistuu syksyn aikana
- Ensi vuoden aikana palveluverkkosuunnitelma
- Alueellinen hyvinvointisuunnitelma hyväksyttävänä
- Järjestöjen avustushaku käynnissä lokakuun ajan
- Toiminnan kehittäminen
  - Ohjaavat dokumentit
  - Rakenteet, yhteistyö
  - Toimintamallit, palvelurakenne
  - **Toimintakulttuurin muutos**
- Talouden tasapainottaminen 2024-2026



# Hyvinvoinnin ja terveyden edistämisen palvelut (hyte-yksikkö)



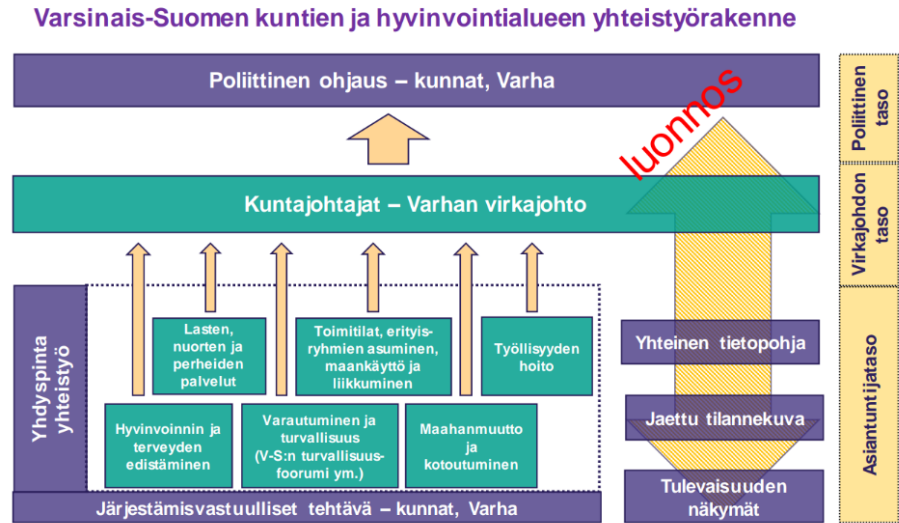
# Hyte-yksikön tehtävät



1. Hyvinvoinnin ja terveyden (hyte) edistämisen **kehittäminen ja koordinaatio**, alueellisesti ja Varhan sisäisesti.
2. Kuntien, järjestöjen ja muiden toimijoiden kanssa **yhteistyössä**.
3. Alueellisen hyvinvointikertomus ja –suunnitelma.
4. Asukkaiden elinolojen, hyvinvoinnin ja terveyden tilan sekä niihin vaikuttavien tekijöiden seuranta ja raportointi alueittain ja väestöryhmittäin.
5. Järjestöyhteistyö ja järjestöjen toimintaedellytysten ja vaikuttamismahdollisuuksien kehittäminen.
6. Kuntayhteistyö ja asiantuntijatuki kunnille hyten edistämisessä sekä muun yhdyspintayhteistyön sujumisesta (mm. työllisyys, maahanmuutto, oppilashuolto, arjen turvallisuus).

# Yhdyspintayhteistyö kuntien ja muiden toimijoiden kanssa

1. Hyte-koordinaattoreiden verkosto
2. PämiVä ja Pakka -verkostot
3. Maahanmuuttajakoordinaattoreiden verkosto
4. Työllisyyden hoidon verkosto
5. TYP-verkosto
6. Lasten ja nuorten alueellinen hyvinvointiryhmä
7. Alueellinen oppilashuollon yhteistyöryhmä
8. Varsinais-Suomen Turvallisuusfoorumi
9. Toimitilat, erityisryhmien asuminen, maankäyttö ja liikkuminen työryhmä



\* Yhdyspintatyössä mukana tarvittaessa myös muita kuin Varhan tai kuntien edustajia.

# Sisältötyö – Mielen hyvinvoinnin edistäminen

- Erityisasiantuntija Jenni Tähkävuori
- Alueellisen mielen hyvinvoinnin edistämisen työn asiantuntijatuki alueen kuntien ja soten toimijoille sekä muille yhteistyötahoille.
- Johtaa laaja-alaista ja tavoitteellista yhteistyötä mielen hyvinvoinnin edistämässä alueella
- Tuottaa ajantasaista tilannekuvaa alueen mielenterveystilanteesta sekä mahdollistaa ehkäisevän mielenterveystyön toimia Varhan palveluissa.
- Vastaa mielen hyvinvoinnin edistämisen toimintasuunnitelman laatimisesta yhteistyössä kuntien, järjestöjen ja muiden toimijoiden kanssa.
- Vastaa suunnitelman toimeenpanosta alueella sekä raportoi suunnitelman etenemisestä.
- Varmistaa hyvin käytäntöjen ja menetelmien hyödyntämisen alueellisesti.
- Vahvistaa alueellista osaamista tiedottamalla ja järjestämällä tarpeen mukaan koulutusta.
- Fasilitoi alueellista mielen hyvinvoinnin kehittämistyötä ja tukee lakisääteisten ja suositusten mukaisten rakenteiden luomista kuntiin.

# Sisältötyö – Ehkäisevä päihdetyö

- Erityisasiantuntija Niina Jalo, aloittaa kokoaikaisesti 1.1.2024.
- Erityisasiantuntijan tehtävänä on ehkäisevän päihdetyön asiantuntijatuki alueen kuntien ja soten toimijoille sekä muille yhteistyötahoille.
- Alueen kuntien, järjestöjen, viranomaisten, elinkeinoelämän (anniskelun ja alkoholimyynnin) ja muiden toimijoiden sitouttaminen yhteisiin ehkäisevän päihdetyön tavoitteisiin, toimintasuunnitelmaan ja vaikuttaviin menetelmiin.
- Ehkäisevän päihdetyön kuntayhdyshenkilöverkoston johtaminen ja koordinointi.
- Ehkäisevän päihdetyön yhteisten tavoitteiden määrittäminen kuntien ja Varhan palvelutuotannon yhdyspinnoilla.
- Ehkäisevän päihdetyön yhdyspintojen palveluketjujen kuvaaminen ja kehittäminen.
- Eri toimijoiden osaamisen vahvistaminen järjestämällä koulutuksia ja toimimalla ehkäisevän päihdetyön asiantuntijana, kouluttajana ja konsultoijana alueella.
- Tiedotus ja viestintä päihdeasioissa.



# Sisältötyö – Väkivallan ehkäisy

- Erityisasiantuntija aloittanut 1.8.2023 Sirkku Opacic
- Erityisasiantuntijan tehtävänä on monialaisen väkivallan ehkäisytyön yhteensovittaminen ja koordinointi alueellamme
- Alueen kuntien, järjestöjen, viranomaisten ja muiden toimijoiden sitouttaminen yhteiseen toimintasuunnitelmaan ja toimivaksi todettuihin menetelmiin.
- Kuntien yhdyshenkilöverkoston koordinointi ja rakenteiden vahvistaminen yhteistyössä aluehallintoviraston kanssa
- Kuntiin jäävän sisällön vahvistaminen (varhaiskasvatus, opetus, nuorisotyön ja harrastus- ja vapaa-aikatoiminnan tuki, työikäisten ja ikääntyneiden tuki)
- Kuntien väkivallan ehkäisytyön tukeminen (toimintamallien jalkauttaminen kuntiin, palvelupolkujen kehittäminen ja niistä tiedottaminen kuntiin päin, Luotsi-toimintamallin levittäminen koko alueelle / kaikkiin kuntiin)

# Sisällöt - Ravitsemus

- Ravitsemusterapeutti/asiantuntija Karoliina Salminen, aloittanut 1.8.2023.
- Asiantuntijan tehtävänä on alueellisen väestötasoisien ravitsemusterveyden edistäminen.
- Työhön kuuluvat mm. elintapaohjauksen kehittäminen, ravitsemusterveyden edistäminen ja uusien toimintamallien jalkauttaminen Varhan alueelle.
- Ravitsemusterveyden edistämisen asiantuntijatuki alueen kuntien ja soten toimijoille sekä muille yhteistyötahoille.
- Elintapaohjauksen palveluketjun luominen Varhan alueelle yhteistyössä muiden toimijoiden kanssa
- Ravitsemuskoulutusten suunnittelu ja pitäminen Varhan henkilökunnalle
- Ravitsemusterapiatyön koordinointi ja kehittäminen palvelutuotannossa
- Finger -toimintamalli jalkauttaminen Varhan alueelle
- Eri toimijoiden osaamisen vahvistaminen järjestämällä koulutuksia ja toimimalla ravitsemuksen asiantuntijana, kouluttajana ja konsultoijana alueella.
- Tiedotus ja viestintä ravitsemusasioissa.

# Elintapaohjauksen kehittäminen Varhassa

**Hyvinvointialue/ 8 sote-aluetta**

**Maakunta/27 kuntaa**

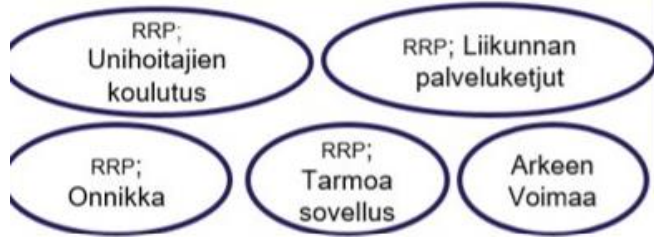


Elintapaohjauksen kehittäjäverkosto

Hyte-yksikkö elintapaohjauksen tiimi

Varhan palvelutuotanto, perusterveydenhuolto, sosiaalipalvelut ja ESH sekä virtuaalinen sote-keskus

Yhteistyö kuntatoimijat, kulttuuri-, sivistys- ja liikuntatoimet  
Rajattomasti liikuntaa kuntakumppanuusverkosto  
PTV/palvelutarjotin

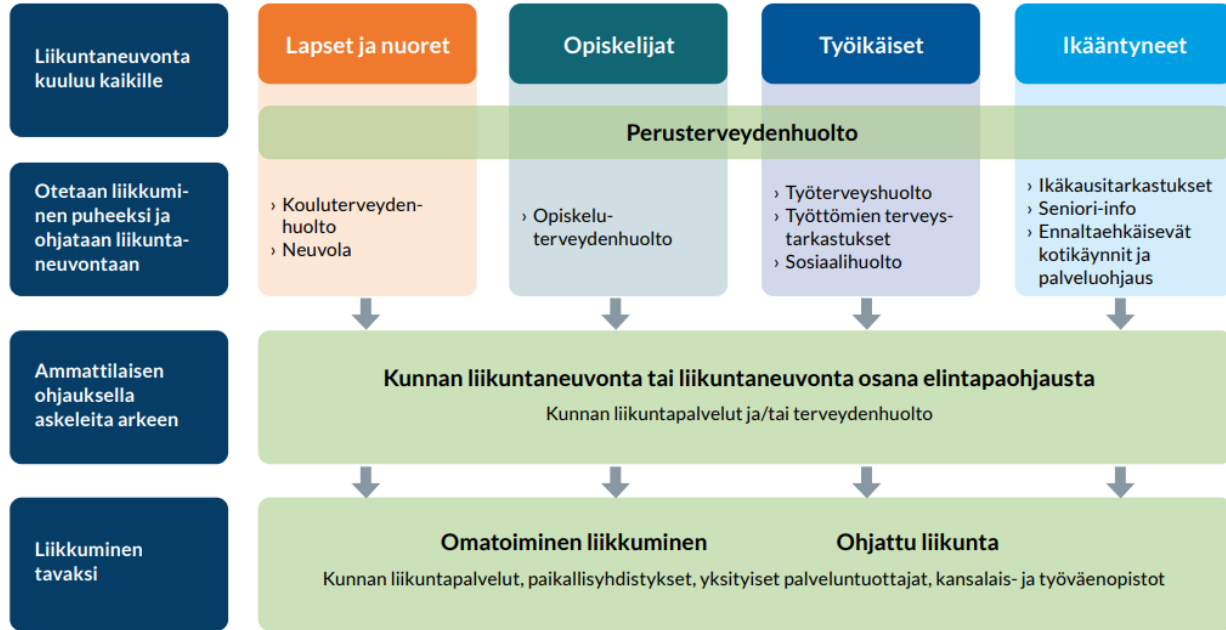


- Yhteinen ja yhtenäinen palveluketju:**
1. Asiakkaiden tunnistaminen
  2. Puheeksiotto ja sen mallinnus
  3. Motivointi
  4. Tuki muutoksessa
  5. Ohjaus tarvittaviin palveluihin
  6. Arviointi ja seuranta



EPT verkosto

# Sisällöt – Liikuntaneuvonnan palveluketju



Kuvio 1. Esimerkki terveydenhuollosta käynnistyvästä liikuntaneuvonnasta

[https://liikkuva aikuinen.fi/wp-content/uploads/2021/03/Liikuntaneuvonnan\\_suositukset\\_FINAL.pdf](https://liikkuva aikuinen.fi/wp-content/uploads/2021/03/Liikuntaneuvonnan_suositukset_FINAL.pdf)

# Hyvinvoinnin ja terveyden edistäminen kunnassa

- Hyvinvoinnin ja terveyden edistäminen on kunnan tehtävä. Sen tavoitteena on
  - lisätä kuntalaisten hyvinvointia, terveyttä ja toimintakykyä
  - ehkäistä sairauksia ja syrjäytymistä ja
  - vahvistaa osallisuutta.
- Hyvinvointia ja terveyttä edistetään kaikilla kunnan toimialoilla.
  - parantaa kuntalaisten elämänlaatua,
  - lisää työllisyyttä ja tuottavuutta sekä
  - hillitsee sosiaalisten ongelmien ja eriarvoisuuden kasvua.

# Hyvinvoinnin ja terveyden edistäminen kunnassa

- Hyvinvoinnin ja terveyden edistäminen on lakisääteistä
- Tieto ohjaa suunnittelua
- Kunnanvaltuusto tekee strategiset päätökset
- Johtoryhmä ja hyvinvointiryhmä vastaavat toteutuksesta
- Luottamushenkilöt mahdollistavat työn
- Hyvinvointikoordinaattori yhteistyön edistäjänä
- Ennakkoarvioinnilla huomioidaan päätösten vaikutukset kuntalaisiin
- Hyvinvointia edistetään yhteistyöllä
- Tarkastuslautakunta hyvinvoinnin valvojana

# Hyvinvoinnin ja terveyden edistäminen kunnassa

- Kunnan tehtävänä on seurata asukkaiden hyvinvointia ja terveyttä sekä niihin vaikuttavia tekijöitä eri väestöryhmissä.
  - Tämä tarkoittaa tiedon tuottamista esimerkiksi sosioekonomisen aseman, koulutustaustan tai asuinalueen mukaan.
- Kunnanvaltuusto on vastuussa päätöksistä, joilla kunnassa edistetään hyvinvointia ja terveyttä.
  - Valtuusto velvoittaa eri toimialat ottamaan hyvinvointi- ja terveystieteelliset näkökulmat huomioon omassa toiminnassaan.
- Luottamushenkilöiden tehtävänä on varmistaa, että strategisista painopisteistä pidetään kiinni erityisesti silloin, kun kohdennetaan resursseja.
  - Tehtävänä on lisäksi huolehtia, että hyvinvoinnin ja terveyden edistämisen johtamisesta ja vastuista sovitaan selkeästi.
- Hyvinvointikoordinaattori on keskeinen kunnan eri toimialoja yhdistävä sekä alueellista yhteistyötä koordinoiva toimija.
- Tarkastuslautakunta voi ottaa aktiivisesti kantaa myös hyvinvoinnin ja terveyden edistämisen tilaan ja kunnan asettamien tavoitteiden toteutumiseen kunnassa.



# Kiitos huomiostanne